

EULEN-SPIEGEL

RÜCKRUNDE 2022/2023



2 EURO

lukom

twl
Die Zukunft kann kommen

GAG Ludwigshafen
Ihr Immobilienunternehmen

hummel

LOTTO
Rheinland-Pfalz

Gute Nachbarschaft verbindet

Unsere Gesellschaft braucht Engagement. Gemeinsam mehr erreichen.

Vereine ermöglichen es, Gemeinschaft zu erleben. Sie stärken das gesellschaftliche Miteinander und fördern Teilhabe und Integration. Wir unterstützen Initiativen, die das vielfältige Vereinsleben in die Zukunft tragen.

Erfahren Sie mehr darüber, wie wir zur Stärkung von Vereinen beitragen.

➔ www.basf.de/Gesellschaftliches-Engagement

Förderer des
Nachwuchshandballs

BASF
We create chemistry

ANWURF

LIEBE EULEN-FAMILIE

vorab wünsche ich euch für das Kalenderjahr 2023 vor allem Gesundheit, Zufriedenheit und freue mich auf alle positiven Momente und Erfahrungen, die wir gemeinsam erleben und meistern werden.

Für Dich. Für Mich. Für Uns. Gemeinsam durchs Feuer.

Sportlich durften wir im ersten Halbjahr der laufenden Saison bereits einige Highlights erleben und unser Team um Trainergespann Michel Abt und Andrej Kogut hat uns mit attraktivem, schnellen und leidenschaftlichen Handball viel Freude bereitet. Auch ihr auf den Rängen habt das besondere Eberthöllen-Feeling gelebt. Daran wollen wir unbedingt anknüpfen, damit jede gegnerische Mannschaft weiß: um in Ludwigshafen die Punkte mitzunehmen, müssen sie besser als "acht Mann" sein.

Satte 11 Heimspiele sieht der Spielplan bis Mitte Juni noch vor und ich darf verraten, dass wir neben dem sportlichen Event auch abseits des Spielfelds wieder einiges für und mit euch schaffen werden. Zum ersten Mal wird es einen "Tag der Vielfalt" geben und auch unser Ein-Euro-Spiel mit der roten Wand im Rücken darf nicht fehlen.

Dieses gesellschaftliche Engagement, Mut zur Entwicklung und überzeugter Tatendrang wollen und, ich behaupte, dürfen wir uns trotz aller aktueller großer Herausforderungen nicht nehmen lassen.

Dieses gesellschaftliche Engagement, Mut zur Entwicklung und überzeugter Tatendrang wollen und, ich behaupte, dürfen wir uns trotz aller aktueller großer Herausforderungen nicht nehmen lassen. ”

Die Nachwirkungen der Corona-Krise, die immensen Kostensteigerungen von derzeit 20-25 % und auch die derzeitigen gesamtwirtschaftlichen Auswirkungen auf unsere Partner, Fans und die Stadt Ludwigshafen sind bildlich gesprochen ein hoher Berg, den wir alleine nicht erklimmen werden können. Doch ein ebenso großes Pfund ist das, was wir uns alle gemeinsam erschaffen und entwickelt haben: Es gibt lediglich eine Handvoll Clubs in Deutschland, die länger Teil in der 1. und 2. Handball-Bundesliga sind. Wir stehen für absolute Identifikation. Demzufolge behaupte ich, die Tradition, die wir haben und die jugendliche Frische, also die Innovation, dürfen wir nicht aufgeben – weder kurzfristig, noch mittelfristig. Denn soziales Miteinander ist es wert und darf nicht der Preis des Sparens für die Gesellschaft sein.

Warum sage ich das so deutlich? Weil ich der Auffassung bin, dass ihr alle es verdient habt, dass wir transparent und ehrlich miteinander kommunizieren, dass wir stets Ent-



scheidungen treffen, die zum Wohle des Clubs und immer wohlüberlegt sind und vor allem, dass wir eine gemeinsame Basis, aber auch Visionen haben, die wir gemeinsam verfolgen.

Wir denken zusammen in Lösungen, wir krempeln die Ärmel hoch, wir übernehmen Verantwortung, wir leisten unseren Beitrag und wir dürfen stolz darauf sein, was wir sodann gemeinsam erreichen. **Bist du dabei?**

Ich bedanke mich im Namen der Geschäftsstelle und des Teams für euer Vertrauen sowie euer Mitwirken und freue mich riesig auf eine spannende Rückrunde.

Lisa Heßler
Eure Lisa Heßler



RNF.DE
bewegt

Eventankündigung? Stellenangebote? Produktwerbung?



Jetzt werben in Bussen und Bahnen der rnv.



fahrgasttv.rnf.de

INHALT

Anwurf	1	Unser Fanshop	48-49
Die schönsten Bilder der Hinrunde	5	Fehlerbildsuche	51
Die Hinrunde im Rückspiegel	7-13	Interview mit Peter Ackermann	52
Interview mit Trainer Michel Abt	15-17	Unser Fanclub	53
Unser Kader	18-19	Die Eulenwochen	55
Sergej Gorpishin - Nothelfer mit Herz	21	Familientag der Eulen	57-59
Ausblick in die Rückrunde	22-23	Sie können helfen, Leben zu retten	60-61
Auswärtsspiele	25	Gesundheitsecke	62-65
Spielplan	27	Gemeinsam für Lu	67
Partner-Events der Eulen Ludwigshafen	29-31	HLZ-Camps und Herbstfest	68
Unsere VIP-Caterer 22/23	33	Unser Verein	69
Unsere Partner	35-37	Das Eulen-Praktikum - eine Schule fürs Leben	70-71
Poster	38-39	Die Flügelverleiher im Hintergrund	72-73
2. FIFA Stadt-Meisterschaft	40-41	Fehlerbildsuche Auflösung	75
Ihre Partnerschaft mit den Eulen	44-45	Impressum	76
Unsere Einlaufkinder	47		

Holz in seiner schönsten Form.

Kern produziert Ihre Printmedien auf Papier aus verantwortungsbewusster Forstwirtschaft, zertifiziert mit dem **Blauen Engel** und nach strengen Vorgaben von **EMAS III**, dem höchsten europäischen Umweltmanagementstandard.

Den Strom beziehen wir zu 100 % aus **erneuerbaren Energiequellen** und auch die bei der Produktion und dem Versand entstehenden Treibhausgasemissionen können vollständig kompensiert werden.

www.kerndruck.de

kern GmbH

Immobilienverkauf durch die Sparkassen-Finanzgruppe

★5

Ihr 5 Sterne Makler

Immer an Ihrer Seite.
Wenn es um Immobilien geht.

- ★1 **Kompetent.** Wir sind Experten. Mit fundierter Ausbildung, wertvoller Erfahrung und einem großen Netzwerk.
- ★2 **Nah.** Wir sind von hier. So wie Sie. Wir kennen den Markt, die aktuellen Preise und solvente Käufer.
- ★3 **Fair.** Unsere Kunden bewerten uns bei „Focus-Money“ regelmäßig in der Kategorie „Fairness“ mit „sehr gut“*.
- ★4 **Persönlich.** Wir möchten für Sie arbeiten. Im Dialog. Individuell, leidenschaftlich und voller Vertrauen.
- ★5 **Servicestark.** Wir sind für Sie da. Wir kümmern uns um den Verkauf, um die Unterlagen, um Alles.

*„Focus-Money“ 6/2021

Ihr Ansprechpartner:
Thomas Hahl
Telefon 0621 5992-4236
immobilien@sparkasse-vorderpfalz.de



Sparkasse
Vorderpfalz

DIE SCHÖNSTEN BILDER DER HINRUNDE





Klemm und Hempel Elektro GmbH
In den Ziegelgärten 30
67063 Ludwigshafen
Mail: elektro@klemm-hempel.de

Installation – Projektierung – Planung – Wartung
Tel.: +49 621-633 144



Besuchen Sie uns in Friesenheim

Kreuzstraße 2 / Ecke Sternstraße
67063 Ludwigshafen

Telefon 0621 695316

Eulen Apotheke

www.eulenapotheke-ludwigshafen.de

bechtle.com

**IHR ZUKUNFTSSTARKES
IT-SYSTEMHAUS.**

Unser Antrieb sind ehrgeizige Ziele. Dafür schicken wir das beste Team auf den Platz.

Bechtle IT-Systemhaus Mannheim
Besselstraße 20-22
68219 Mannheim

Telefon +49 621 87503-0
[mannheim@bechtle.com](mailto:m Mannheim@bechtle.com)

Ihr starker IT-Partner.
Heute und morgen.

BECHTLE

DIE HINRUNDE IM RÜCKSPIEGEL

NACH MINUSPUNKTEN TABELLENZWEITER

Nach 17 von 19 Hinrundenspielen haben die Eulen 24:10 Punkte auf dem Konto. Nach Minuspunkten ist die Mannschaft von Trainer Michel Abt Tabellenzweiter. Die bisherigen 17 Hinrundenspiele im Stenogramm:



EULEN – WÖLFE WÜRZBURG 35:32 (19:18)

Zehn Minuten vor Schluss führt Schlusslicht Würzburg 30:29. Für die späte Wende steht der überragende Linksaußen Lion Zacharias (9/3). Beim Stand von 29:29 pariert Žiga Urbič seinen achten Siebenmeter in dieser Spielzeit.



EULEN – HSG KONSTANZ 30:30 (15:10)

Die Eulen verspielen nach der Pause ihre Fünf-Tore-Führung. Konstanz' Lars Michelberger ist nicht zu stoppen: Er macht 12 von 14. 28 Sekunden vor dem Spielende trifft Alex Falk zum 30:30. Ein glücklicher Punkt, der sich dennoch wie eine Niederlage anfühlt.



HSG NORDHORN-LINGEN – EULEN 24:20 (12:11)

Erste Niederlage nach acht Siegen in Serie. Bart Ravensbergen steht einem Eulen-Erfolg im Weg, pariert 22 Würfe. Ein Handicap neben dem Chancenwucher ist die Rote Karte von Max Haider, die der Kapitän in der 33. Minute quittiert.



HC EMPOR ROSTOCK – EULEN 29:39 (15:22)

Die Eulen im Torrausch. Angriff auf Angriff wird veredelt. Alex Falk (7), Pascal Bühler und Jannek Klein (je 6) sind die treffsichersten Eulen. Wichtig ist der abgewehrte Siebenmeter Steidtmanns durch Žiga Urbič beim Stand von 4:2. Es ist der achte Sieg der Eulen hintereinander.



GEMEINSAM STARK



LOTTO
Rheinland-Pfalz
Partner des Sports

DIE HINRUNDE IM RÜCKSPIEGEL



EULEN – VFL LÜBECK-SCHWARTAU 36:30 (14:16)

2045 Zuschauer sehen am Familientag, der ein tolles Echo findet, wie die Eulen mit dem Einsatz des siebten Feldspielers die Partie nach der Pause drehen. „Phänomenal was die Jungs leisten“, schwärmt Trainer Abt. Treffsicher zeigen sich Alex Falk (neun von zehn) und Kapitän Haider (vier von vier).



EULEN – TUSEM ESSEN 27:26 (13:12)

Im Duell der Seriensieger bestehen die Eulen auch ohne Sebastian Trost und Jan Remmlinger. Schlitzohr Alex Falk (5/6), der wuchtige Draufgänger Jannek Klein (5/7) und Julius Meyer-Siebert (6/10) sind die besten Werfer der Eulen in diesem Montagsspiel vor 1585 Zuschauern.

TV HÜTTENBERG – EULEN 28:31 (14:13)

Der siebte Feldspieler wird zur Trumpfkarte der Eulen, die so nach der Pause aufdrehen und den Rückstand wettmachen. „Die erste Halbzeit war zum Vergessen“, kritisiert Michel Abt, der den dann eingewechselten Pascal Bühler als spielentscheidenden Steuermann lobt. Beste Werfer: Haider (6) und Jannek Klein (5).



TSV BAYER DORMAGEN – EULEN 26:28 (13:13)

Mit 17 Paraden ist Matej Ašanin der Mann des Abends. Bemerkenswert die Nervenstärke von Tim Schaller, der sechs von sieben Siebenmetern verwandelt.



EULEN – TV GROSSWALLSTADT 37:31 (18:14)

Die Handschrift von Trainer Michel Abt wird deutlich. So deutlich wie der Heimsieg! Es ist ein Resultat herrlichen Tempohandballs und einer sehr guten Abwehrleistung. Lion Zacharias (11/4) lässt es krachen. Stark im Abschluss zeigt sich auch Julius Meyer-Siebert (7).

**Jeder Sieg
beginnt mit dem
Glauben daran.**

**Morgen
kann kommen.**

Wir machen den Weg frei.

Daumen drücken, mitfiebern und füreinander da sein.
Ohne Leidenschaft keine Spitzenleistung: Das gilt im
Handball wie für unsere Genossenschaftliche Beratung.
Wir wünschen unserem Team viel Erfolg.



DIE HINRUNDE IM RÜCKSPIEGEL



HC ELBFLORENZ 2006 – EULEN 23:29 (13:17):
Blitzstart der Eulen in Dresden. Vom Anwurf weg überrascht der Gast mit dem Einsatz des siebten Feldspielers. Das funktioniert traumhaft! Nach 14 Minuten führen die Eulen 13:5. „Wir hatten auf alles eine Antwort“, sagt der zufriedene Eulen-Coach Michel Abt am Ende. Jannek Klein ist „on fire“, sieben seiner acht Würfe sitzen! Max Haider bleibt seiner Quote treu, macht fünf von sechs. Stark: Žiga Urbič mit 14 Paraden.



EULEN – VFL EINTRACHT HAGEN 34:33 (15:18)
Welch ein Krimi! 23 Sekunden vor Schluss gibt's Siebenmeter nach Foul an Rechtsaußen Falk. Tim Schaller, der zwei Siebenmeter verwandelt hat, drei Minuten vor Schluss aber vom Siebenmeterstrich aus an Mats Grzesinski gescheitert ist, geht hin und trifft. 34:33 – das Spiel ist gewonnen. Entscheidend, dass die Aufholjagd gekrönt werden kann ist die 59. Minute, die zehnte Parade von Urbič. „Die entscheidende Parade muss man sich erarbeiten, dann wird man auch zurecht gefeiert“, sagt Trainer Abt. Seine Mannschaft kam nach einem Vier-Tore-Rückstand (17:21) durch einen 6:0-Lauf zurück. Erstklassig Regisseur „Sebi“ Trost und Max Haider. Er macht acht von neun!



HSC 2000 COBURG – EULEN 32:26 (13:11)
„Vielleicht zwei Tore zu hoch. Coburg hat verdient gewonnen“, räumt Michel Abt nach der Niederlage ein. Seine Analyse ist frei von jeglicher Schönfärberei, der Coach spricht taktisches Fehlverhalten an, kritisiert Schwächen bei der zweiten Welle. Der verletzte Regisseur „Sebi“ Trost fehlt an vielen Ecken und Enden.



EULEN – TUS N-LÜBBECKE 32:29 (15:15)
Max Haider fehlt erkrankt, Sergej Gorpishin, als Ersatz für den verletzten Christian Klimek kurzfristig engagiert, gibt ein starkes Heimdebüt in einem klasse Spiel. Zur Pause heißt es 15:15 – dann rollt der Eulen-Express. Klug führt Pascal Bühner Regie, die „Coolness“ seiner Mannschaft, die couragiert und leidenschaftlich auftritt, imponiert Trainer Abt. „Pascal war der Chef, der auf der Mitte eine super Organisation hatte“, schwärmt Rechtsaußen Falk, der sich acht Würfe nimmt, sieben Tore macht. Stark auch Linksaußen Lion Zacharias (5).

Hat die GAG noch alle Sicherungen im Kasten?

Finden Sie's heraus:
Als TGA-Planer*in in unserem
Bereich für Planen und Bauen.

Die verrückt guten Jobs der GAG –
abwechslungsreich, familienfreundlich
+ attraktive Extras!

www.
verrueckt-
gute-jobs.de



DIE HINRUNDE IM RÜCKSPIEGEL



SG BBM BIETIGHEIM – EULEN 29:31 (17:17)

Am vierten Spieltag der erste Saisonsieg der Eulen vor 1596 Zuschauern. Mann des Tages: Max Haider. Der Kapitän geht voran, macht sieben von sieben. „Max war im Angriff stark, ja, er hat, was wichtig war, die Freien genutzt. Max kann in der Abwehr noch besser werden, da waren wir, auch er, zu passiv. Sie kommen ran, weil wir zu passiv waren“, analysiert Trainer Abt. Seine Auszeiten fruchten, die Umstellung auf den siebten Feldspieler neigt die Waage zugunsten der Eulen. „Die Mannschaft hatte Vertrauen in mich. Ich hatte Vertrauen in die Mannschaft“, sagt der Coach.



VFL POTSDAM – EULEN 26:26 (12:12)

Die Eulen holen im dritten Saisonspiel ihren ersten Punkt. Dabei müssen sie zur Pause 16:12 führen – tun sie nicht, weil sie sich selbst mit technischen Fehlern schwächen. „Wir sind an einer guten Abwehr und am Torhüter gescheitert. Teilweise wurden wir zu Statisten der Eulen degradiert“, gesteht VfL-Trainer Bob Hanning. Žiga Urbič hat einen guten Tag, Enes Keskic macht vier von fünf, „Sebi“ Trost beeindruckt – und doch gerät der Gast auf die Verliererstraße. Mit drei Toren in Folge holt Kapitän Haider die Seinen aus der Sackgasse. Das 26:26 erzielt der Kreisläufer vier Sekunden vor Schluss.

THSV EISENACH – EULEN 28:23 (16:15)

Schwache zehn Minuten nach der Halbzeitpause brechen den Eulen das Genick im Spiel beim Aufstiegs-Mitfavoriten. „Die ersten fünf Minuten nach der Pause verpennen wir. Das darf uns nicht passieren“, hadert Trainer Abt. Eisenach setzt sich zwischen der 32. und 27. Minute mit einem 4:0-Lauf vorentscheidend ab. Drei von vier Siebenmetern vergeben die Eulen. Nach 42 Minuten führen die Thüringer 22:16. Kurios: Von den ersten zehn Gegentoren fällt die Hälfte durch Siebenmeter.



EULEN – HBW BALINGEN-WEILSTETTEN 33:34 (18:16)

Eine maximal unglückliche Auftakt-Niederlage, die Oddur Gretarsson sechs Sekunden vor Schluss mit einem mehr als umstrittenen Siebenmeter besiegelt. Kurz zuvor hat Julius Meyer-Siebert auf der Gegenseite die Latte getroffen. Vier Rote Karten zeigen Wirkung: Die Eulen verlieren früh Max Haider (23.) und Sebastian Trost (33.), der Gast de Souza (42.) und Schoch (57.). Gut in Schuss: Jannek Klein (8), „Jule“ Meyer-Siebert (5) und Lion Zacharias (5/2).



Resultate erleben.

DAS GEHEIMNIS DER PROFIS

Nicht nur für Spitzen- und Breitensportler, sondern für alle die fit bleiben wollen.

„Seit ich die FitLine Produkte nutze hat sich mein Immunsystem¹ verbessert. Ich bin weniger erkältet und fühle mich im Allgemeinen deutlich fitter. Nach dem Training oder auch nach einem Spiel habe ich weniger mit Muskelkater² zu kämpfen und bin so schnell wieder leistungsbereit³. Auch im Hinblick auf die Verletzungsprävention unterstützt mich FitLine gut.“

Max Neuhaus

„Bessere und schnellere Normalisierung von Nerven und Muskeln³. Ich fühle mich fit morgens nachdem ich den PowerCocktail getrunken habe. Außerdem lege ich viel Wert auf Produkte, die die Stoffe ausgleichen, die der Körper nicht ausreichend aus der Nahrung aufnehmen kann, wie zum Beispiel Omega 3 Fettsäuren.“

Maximilian Haider

¹ Eisen, Kupfer, Selen, Zink und Vitamin D tragen zu einer normalen Funktion des Immunsystems bei. ² Kohlenhydrat-Elektrolyt-Lösungen tragen zur Aufrechterhaltung der Ausdauerleistung bei längerem Ausdauertraining bei. ³ Magnesium trägt zur normalen Funktion des Nervensystems und zur normalen Muskelfunktion bei



FitLine PowerCocktail; FitLine Activize Oxyplus; FitLine Restorate; FitLine Gelenk-Fit; FitLine ProShape® (Amino); FitLine Fitness-Drink



© 2020 by PM-International, Luxembourg | FL_DieEulen_ADVT_3222_DE_D2

FitLine ist offizieller Ausrüster u.a. von:



Infos:
Dörte Bacher
Ernährungswissenschaftlerin
Tel: 0176 - 10167771
E-Mail: doerte.bacher@gmx.de



www.eulen-fitline.com

INTERVIEW MIT TRAINER MICHEL ABT

„ICH VERTRAUE DER MANNSCHAFT, DIE MANNSCHAFT VERTRAUT MIR“

Du bist im Juni 2022 als Retter der Eulen gefeiert worden, die Fans und Partner sind begeistert, die Mannschaft schätzt dich. Wie erlebst du die Eulen?

Michel Abt: Ich weiß die Zusammenarbeit und den Zusammenhalt im Club zu schätzen, sei es mit Geschäftsführerin Lisa Heßler, den Gesellschaftern, sei es mit Teammanager Philipp Grimm oder Kapitän Max Haider. Ich vertraue der Mannschaft, die Mannschaft vertraut mir. Mit Andrej Kogut habe ich einen Co-Trainer, der unheimliches Fachwissen aus 17 Profi-Jahren einbringt.



Bist du besorgt, wenn Du die Schlagzeile „Es ist Viertel vor Zwölf“ über einem Interview mit Lisa Heßler liest?

Michel Abt: Das ist nicht meine Baustelle. Ich habe Vertrauen in unsere Geschäftsführung, die Gesellschafter und Partner. Ich glaube, das gehört leider, aufgrund vieler externer Faktoren, bei den Eulen schon dazu und sie haben es in all den Jahren immer geschafft.



Michel, du hast vor dem Start gesagt: Ich will oben angreifen. Vor dem letzten regulären Hinrundenspiel in Dessau seid ihr nach Minuspunkten Zweiter der 2. Bundesliga. Zufrieden?

Michel Abt: Wenn uns einer vor der Saison sagt, ihr steht nach der Hinrunde auf Platz zwei, dann unterschreibt das jeder von uns. Ich vorneweg. Der Angriff ist aber noch lange nicht vorbei.



Scheller

Mit uns in die Zukunft!

Industriestr. 9
67269 Grünstadt
www.bmw-scheller.de

Ansp.: Martin Bergert
Tel.: +49 6359 9324-0
info@bmw-scheller.de





A L G I Z



10.000
STEPS TO
GREATNESS



INTERVIEW MIT TRAINER MICHEL ABT

Du willst eine Mannschaft, die mit Tempo couragiert Handball spielt, viele Tore wirft und entschlossen verteidigt. Wie nah kommen die aktuellen Eulen deinen Vorstellungen?

Michel Abt: Wir haben Phasen gezeigt, die meinen Vorstellungen entsprechen, aber eben auch andere Phasen, die nicht unser und mein Anspruch sind. Gut ist, dass jeder von den Jungs im Endeffekt so ein bisschen seine Rolle erfüllt. Wir haben einen sehr ausgeglichenen, breiten Kader. Wenn einer reinkommt, wie beispielsweise Max Neuhaus gegen Konstanz, sieht man: Auch der kann Handball spielen. Das ist eine unserer Stärken. Uns fehlt bisweilen aber der „Killerinstinkt“. Um eine richtige Spitzenmannschaft zu sein, musst du viel souveräner Handball spielen können. Und das schaffen wir noch nicht konstant. Wir müssen im Angriff richtig hart für jedes Tor arbeiten, wir müssen viele Ideen haben, um erfolgreich zu sein. Wir müssen in der Abwehr immer super viel investieren, müssen emotional viel investieren, weil wir es sonst einfach nicht schaffen. Noch sind wir nicht die Spitzenmannschaft, die so ein Spiel einfach runterspielen kann. Da haben wir noch ein richtiges Steigerungspotenzial.



Thema Bundesliga-Aufstieg – ist das das neue Ziel?

Michel Abt: Wenn mir einer sagt, ich kann aufsteigen, dann will ich das. Wir hatten einen schwierigen Saisonstart. Dann haben wir mit unserer Serie – acht Siege hintereinander – geliefert. Die Aufstiegsfrage ist am besten zu beantworten, wenn die ersten sechs Spiele nach der Pause vorbei sind. Dann kann ich auch sagen, ja, ich will aufsteigen oder es ist unrealistisch.



Unabhängig vom Aufstieg hat Kapitän Max Haider um zwei Jahre bei den Eulen verlängert. Wie sieht das der Trainer?

Michel Abt: Diese Personalie hatte Priorität für den Club und natürlich auch für mich. Wir haben intensive Gespräche mit Max geführt, ihm unsere Ziele und seine Perspektiven aufgezeigt, ihm bis zu einem gewissen Punkt die nötige Zeit gelassen, all das zu überdenken. Es spricht für die Eulen, dass er bei uns bleiben wird. Es ist doch klar, dass Max mit seinen Leistungen Begehrlichkeiten in der Bundesliga geweckt hat.



Stefan Sprenger GmbH
Verputz und Trockenausbau

Wir machen aus Ihrem Haus ein Zuhause.

- Innen- und Außenputzarbeiten
- Brandschutzarbeiten
- Leichte Trennwände
- Fassadenrenovierungen- und dämmungen
- Schallschluck
- Abgehängte Decken

Tel.: 0621 695259 sprenger-ludwigshafen.de

UNSER KADER

Nr.	Name	Pos.	Alter	Nat.	
TOR					
81	Matej Ašanin	TW	1993	CRO	
97	Žiga Urbič	TW	1997	SLO	
RÜCKRAUM					
5	Stefan Salger	RR	1996	GER	
9	Marc-Robin Eisel	RM	1999	GER	
13	Julius Meyer-Siebert	RL	2000	GER	
19	Jan Remmlinger	RM	1994	GER	
24	Pascal Bühler	RM	1995	GER	
34	Sebastian Trost	RL	1998	GER	
37	Max Neuhaus	RM	1999	GER	
77	Jannek Klein	RR	1999	GER	
AUSSEN					
6	Tim Schaller	LA	1999	GER	
11	Enes Keskić	LA	1999	BIH	
20	Alexander Falk	RA	1997	GER	
23	Pascal Durak	RA	1992	GER	
50	Lion Zacharias	LA	2003	GER	
KREIS					
14	Max Haider	KM	1996	GER	
55	Kasper Manfeldt-Hansen	KM	2003	DEN	
69	Christian Klimek	KM	1990	GER	
15	Sergej Gorpishin	KM	1997	RUS	

EULENKADER





Die Mannschaftszahnärzte der Eulen

Unsere Leistungen:

- + Mundgesundheitsprogramm
- + Oralchirurgie
- + Zahnimplantate
- + Parodontalbehandlung
- + Endodontie
- + Narkosebehandlung
- + Erstversorgung nach Unfällen

Wir sind für Sie da in:

- + Ludwigshafen
Bismarckstr. 27 und
Berliner Platz 1
- + Frankenthal
Elsa-Brändström-Str. 1
- + www.prof-dhom.de



Prof. Dr. Dhom & Kollegen
Zahn-Heilkunde



Diamant-Kernbohrungen
und Betonsägen GmbH

Handsägen (Ketten- und Ringsägen)
Betonsägen in Wand und Boden
Hydraulisches Sprengen
Großlochbohrungen
Fugenschneiden
Kernbohrungen
Innenabbruch
Zirkelsägen
Seilsägen

ESG GmbH
Notwendestraße 19
67071 Ludwigshafen

Tel.: 0621 / 6297402
info@betonbohren-esg.de
www.betonbohren-esg.de



VORAX-IT
IT-SERVICE & CONSULTING FÜR UNTERNEHMEN

IT, die einfach...
...funktioniert.

IT-Service & Consulting
vor Ort und in der Cloud.

WWW.VORAX-IT.DE

Heddesheim
VORAX-IT GmbH
Schulze-Delitzsch-Str. 14
68542 Heddesheim

Speyer
VORAX-IT GmbH
Wormser Landstr. 83a
67346 Speyer

T: +49 (0) 6203 / 840 59 -49
F: +49 (0) 6203 / 840 59 -50
servicedesk@vorax-it.de
www.vorax-it.de

SERGEJ GORPISHIN – NOTHELFER MIT HERZ

VORSTELLUNG UNSERES NEUZUGANGS

Die schwere Verletzung von Kreisläufer-Routinier Christian Klimek kurz vor dem Saisonstart schockte die Verantwortlichen der Eulen. Die Lücke wurde mit Sergej Gorpishin geschlossen, der nach seinem Engagement bei ZSKA Moskau vertragslos war. „Sergej hat seine Rolle angenommen, die ist nicht einfach. Sergej füllt die Rolle mit allen Ups und Downs ordentlich aus“, lobt Trainer Michel Abt den 25-Jährigen, der Max Haider vor allem in der Abwehr entlastet. Sergej Gorpishin ging 2003/2004 in den Kindergarten am Ebertpark – damals stand sein Vater Vyacheslav bei der TSG Friesenheim unter Vertrag. Er trug die Nummer 15, die Sergej geerbt hat. Über HF Springe, Rimpar Wölfe, HC Erlangen und RK Vadar kam Gorpishin 2020 für ein Nothelfer-Kurzgastspiel zu den Eulen, spielte dann bei ZSKA Moskau. Die Chance zur Rückkehr nach Ludwigshafen hat Gorpishin gerne genutzt, er fühlte sich auf Anhieb wieder wohl: „Das Familiäre im Verein gefällt mir. Die Spielphilosophie von Michel Abt liegt mir.“

„Ich habe neulich zu Teammanager Grimm im Scherz gesagt, ich bin der Glücksbringer. Philipp hat mich lachend korrigiert und mich Erfolgsbringer genannt“, sagt Gorpishin, der beim 26:26 in Potsdam am 3. Spieltag debütierte. Die Erfolgsserie – acht Siege hintereinander – macht der Abwehrspezialist an



der „geschlossenen Mannschaftsleistung“ fest. „Wir haben einen Schritt nach vorne gemacht. Aber es ist noch Luft nach oben. Diese Liga ist so eng, jeder kann jeden schlagen, das ist kein Selbstläufer“, weiß der Zwei-Meter-Mann, der Nothelfer mit Herz.



AUSBLICK IN DIE RÜCKRUNDE

TEAMMANAGER PHILIPP GRIMM (38), DER EX-KAPITÄN, ALS LINKS-AUSSEN ZEHN JAHRE EINE FESTE GRÖSSE IN DER MANNSCHAFT DER EULEN, KLASSIFIZIERT DIE ZWEITLIGA-KONKURRENZ. SEINE AUFSTIEGSFAVORITEN SIND BALINGEN, EISENACH UND LÜBBECKE. „SEINEN“ EULEN TRAUT „GRIMMI“ EINE TOP-SIEBEN-PLATZIERUNG ZU.



Balingen+Weilstetten

HBW Balingen-Weilstetten:

Die Gallier gehen als „Wintermeister“ in die Rückserie. Der ohnehin schon starke Kader wurde in der Winterpause mit Jens Schöngarth nochmal gezielt verstärkt. Balingen steigt auf!



ThSV Eisenach:

Mein Geheimtipp wird dem Vorschusslorbeer voll und ganz gerecht. Obwohl Top-Torjäger Hangstein und Tokic ihren Abschied zum Saisonende verkündet haben, ist mit Jannis Schneibel und Co. zu rechnen. Die Breite des Kaders ist ein Trumpf.



Dessau-Roßlauer HV 06:

Hut ab! Mit Tempo in die Spitzengruppe – Trainer Uwe Jungandreas hat das Team aus der Ludwigshafener Partnerstadt zu einem Aufstiegsanwärter geformt.



TuS N-Lübbecke:

Der Absteiger der letzten Saison zählt für mich weiterhin zu den Aufstiegskandidaten. Der breite und individuell starke Kader verzeiht Verletzungen und so wird sich Lübbecke am Ende durchsetzen.



HSG Nordhorn-Lingen:

Die HSG muss im Jahr eins nach Robert Weber mit dem Verletzungspech leben, Alex Feld und Lucas Firnhaber dürften aber in der Rückserie ihre Comebacks geben. Mit Nordhorn ist noch zu rechnen.



SG BBM Bietigheim:

Die Handschrift von Iker Romero ist immer mehr zu sehen. Dennoch fehlt es an Konstanz. Solange sich diese nicht einstellt, reicht es nicht für ganz oben in der Tabelle.



TUSEM Essen:

Michael Hegemann zeigt, dass er das Zeug zum Chefcoach hat. Er moderiert den Umbruch mit Augenmaß.



VfL Potsdam:

Der Neuling spielte eine tolle Hinrunde! Trotz einiger Niederlagen gegen Ende ist Bob Hannings junge, hungrige Truppe sicher eine positive Überraschung.



HSC 2000 Coburg:

Die Coburger sind auf der Suche nach Konstanz.



TV Großwallstadt:

Der TVG erlebte einen tollen Start. Es ist nach dem Umbruch ein Aufbaujahr. Abstieg: kein Thema!



TV 05/07 Hüttenberg:

Einen Dominik Mappes kann der TVH nicht ersetzen. Die Mannschaft ist aber stark genug, sich aus dem Abstiegskampf rauszuhalten.



TSV Bayer Dormagen:

Nur nicht in den Abstiegsstrudel geraten. Bayers Talentschuppen wird sich behaupten.



HC Elbflorenz 2006:

Die Dresdner wollten „oben angreifen“. Die Realität zeigt das bisher nicht: Nach 18 Spielen stehen 16:20 Punkte zu Buch.



VfL Lübeck-Schwartau:

Ein schwieriges Jahr. Der neue Trainer David Röhrig weiß wie wichtig der Sicherheitsabstand zu Abstiegsplätzen ist. Die Liga ist eng – das ist die Gefahr.



VfL Eintracht Hagen:

Dass Hagen im Abstiegskampf steckt überrascht. An der individuellen Qualität kann das nicht liegen.



HSG Konstanz:

Fehlgestartet, aber im Kommen. Die HSG hat Mentalität und eine Halle, die lebt.



HC Empor Rostock:

Nach dem Fehlstart wurde Trainer Till Wiechers entlassen. Interimscoach Tristan Staat kann keine Wunder vollbringen. Für Rostock wird es eng.



Wölfe Würzburg:

Der kleine Kader ist das größte Handicap des Schlusslichts. So sehr ich die Wölfe mag, dieses Jahr wird es schwer, drin zu bleiben.



HC Motor Saporoschje:

Man wünscht den Ukrainern, dass der Krieg endet, auch im Sport wieder Normalität einkehrt und die Mannschaft heimkehren kann.

LEAD TEAMSPORT COLLECTION



IT TAKES
DIFFERENT
LEADERS
TO WIN AS
1 TEAM

LEAD
OFFICIAL TEAMSPORT
COLLECTION



AUSWÄRTSSPIELE

1. HC Motor Saparoshje
CASTELLO Düsseldorf - D.LIVE, Karl-Hohmann-Straße 1,
40599 Düsseldorf | 3.000 Plätze, 271 km

2. TV Großwallstadt
Untermainhalle Eisenfeld, Dammfeldstraße 11/Schulzent-
rum, 63820 Eisenfeld | 2.500 Plätze, 112 km

3. TSV Bayer Dormagen
TSV Bayer Sportcenter Dormagen, An der Römerziegelei, 41539
Dormagen | 3.002 Plätze, 265 km

4. TV 05/07 Hüttenberg
Sportzentrum Hüttenberg, Hauptstr. 107, 35625 Hüttenberg
1.450 Plätze, 173km & Rittal Arena Wetzlar, Wolfgang-Küh-
le-Str. 1, 35576 Wetzlar | 5000 Plätze, 179km

5. ThSV Eisenach
Werner-Aßmann-Halle, Am Sportpark, 99817 Eisenach
3.100 Plätze, 302km

6. TuS N-Lübbecke
Sportanlage Merkur Arena, Rote Mühle 1, 32312 Lübbecke
3.300 Plätze, 431 km

7. HBW Balingen Weilstetten
Sparkassenarena, Auf Stetten 1, 72336 Balingen
2.440 Plätze, 209 km

8. SG BBM Bietigheim/Bissingen
EgeTrans Arena Bietigheim Bietigheim Bissingen, Schwarzwald-
straße 40, 74321 Bietigheim Bissingen | 4.583 Plätze, 108km

9. Dessau-Rosslauer HV 06
Anhalt-Arena Dessau Roßlau, Robert-Bosch-Straße 54, 06847
Dessau Roßlau | 3.200 Plätze, 509km

10. VfL Potsdam
MBS Arena Potsdam im Sportpark Luftschiffhafen, Am Luft-
schiffhafen 2, 14471 Potsdam | 2.050 Plätze, 594 km

11. Wölfe Würzburg
tectake Arena Würzburg, Stettiner Str. 1, 97072 Würzburg
2.900 Plätze, 183 km

12. VfL Lübeck-Schwartau
Hansehalle Lübeck, An der Hansehalle 1, 23554 Lübeck
3.200 Plätze, 631 km

13. HSG Konstanz
Schänzle Sporthalle Konstanz, Winterersteig 23, 78462 Konstanz
| 1.900 Plätze, 295 km

14. HC Elbflorenz 2006
BallSportArena Dresden, Weißeritzstraße 4, 01067 Dresden
3.000 Plätze, 544 km

15. HSC 2000 Coburg
HUK-COBURG arena Coburg, Oudenaarder Str. 1, 96450 Co-
burg | 3.530 Plätze, 300 km

16. TuSEM Essen
Sporthalle Am Hallo Essen, Ernestinenstr. 57, 45141 Essen
2.578 Plätze, 313 km

17. HSG Nordhorn- Lingen
EmslandArena Lingen, Lindenstraße 24a, 49808 Lingen
4.995 Plätze, 442 km



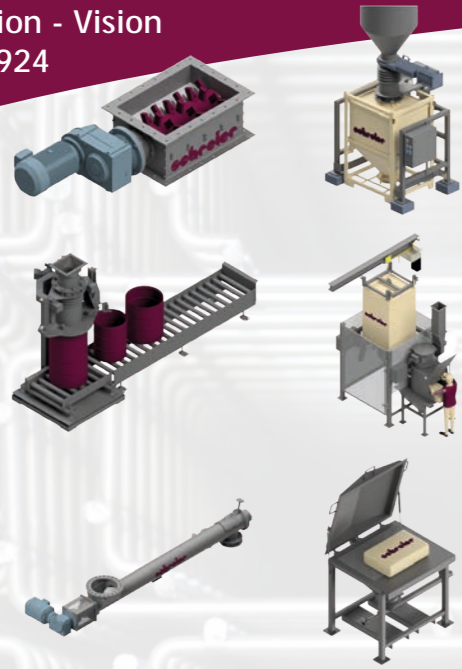
18. VfL Eintracht Hagen
Krollmann Arena, Ischelandstadion, Stadionstraße, 58097 Hagen
| 3.145 Plätze, 284 km

19. HC Empor Rostock
OSPA Arena Tschairowskistraße 45, 18069 Rostock
650 Plätze, 748 km

FOLGT UNS AUF:

- eulenludwigshafen
- eulenludwigshafen
- Eulen Ludwigshafen

Tradition - Vision
Seit 1924



Befüllstationen
Sicheres, eichfähiges und staubarmes Befüllen von Schüttgütern in BIGBAGs, Containern oder Fässern

Entleerstationen
Sicheres, eichfähiges und staubarmes Entleeren von Schüttgütern in BIGBAGs, Containern oder Fässern

Klumpenbrecher
Zum Brechen von weichen bis mittelharten Agglomeraten in Schüttgütern

Schneckendosierer und Förderschnecken
Präzises Eintragen, Austragen, Wägen und Dosieren von Schüttgütern

schreier

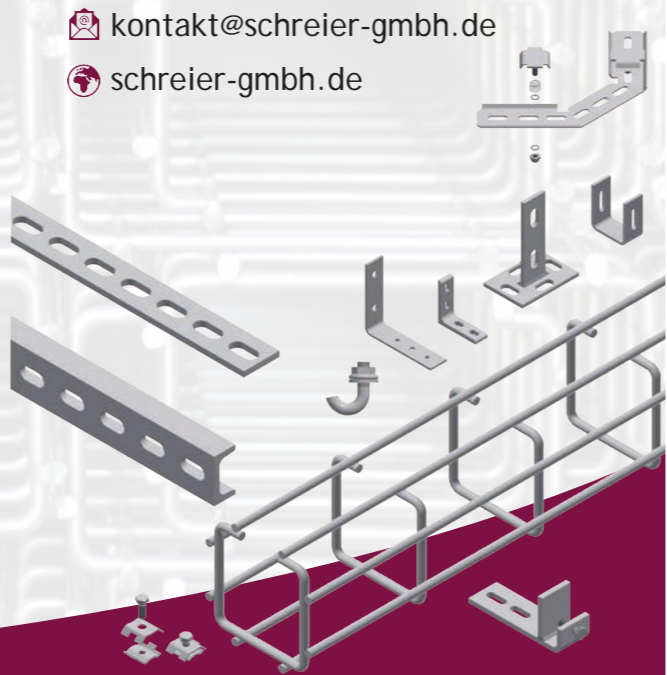
Maschinen- und Apparatebau GmbH

C-Gitterrinnen
Die ideale Installationstechnik für Leitungen aller Art - Hochwertige Gitterrinnen mit umfassenden Montageteilen

Halterungs- und Hilfskonstruktionen
Diverse Montageteile zur universellen und benutzerfreundlichen Nutzung

Leuchtenständer
Die robuste Lösung zur einfachen und sicheren Montage von Leuchten aller Art - Sonderformen möglich

Industriestraße 11b
67063 Ludwigshafen am Rhein
Deutschland
+49 621 635340
+49 621 6353450
kontakt@schreier-gmbh.de
schreier-gmbh.de



Interessiert? Wir freuen uns auf Ihren Anruf!

SPIELPLAN

Spiel	Tag	Anwurf	Heim	Gast
1	Sa, 04.02.	19:30 Uhr	Dessau-Rosslauer HV 06	Eulen Ludwigshafen
2	Sa, 11.02.	19:00 Uhr	HBW Balingen-Weilstetten	Eulen Ludwigshafen
3	So, 19.02.	16:00 Uhr	Eulen Ludwigshafen	ThSV Eisenach
4	Mi, 22.02.	19:00 Uhr	Eulen Ludwigshafen	1. VfL Potsdam
5	So, 26.02.	16:00 Uhr	Eulen Ludwigshafen	SG BBM Bietigheim
6	Fr, 03.03.	19:30 Uhr	TuS N-Lübbecke	Eulen Ludwigshafen
7	Sa, 18.03.	19:00 Uhr	Eulen Ludwigshafen	HSC 2000 Coburg
8	Mi, 22.03.	19:00 Uhr	HSG Konstanz	Eulen Ludwigshafen
9	So, 26.03.	16:00 Uhr	VfL Eintracht Hagen	Eulen Ludwigshafen
10	So, 02.04.	16:00 Uhr	Eulen Ludwigshafen	HC Elbflorenz 2006
11	Di, 04.04.	19:00 Uhr	Eulen Ludwigshafen	HC Motor Zaporizhzhia
12	Sa, 08.04.	19:30 Uhr	TV Großwallstadt	Eulen Ludwigshafen
13	Fr, 14.04.	19:30 Uhr	Eulen Ludwigshafen	TV 05/07 Hüttenberg
14	Fr, 21.04.	19:30 Uhr	VfL Lübeck-Schwartau	Eulen Ludwigshafen
15	Mi, 03.05.	19:00 Uhr	Eulen Ludwigshafen	TSV Bayer Dormagen
16	Fr, 12.05.	19:30 Uhr	TuSEM Essen	Eulen Ludwigshafen
17	Mi, 17.05.	19:00 Uhr	Eulen Ludwigshafen	HC Empor Rostock
18	So, 21.05.	16:00 Uhr	HC Motor Zaporizhzhia	Eulen Ludwigshafen
19	Sa, 27.05.	19:00 Uhr	Eulen Ludwigshafen	HSG Nordhorn-Lingen
20	Sa, 03.06.	17:00 Uhr	Wölfe Würzburg	Eulen Ludwigshafen
21	Mi, 07.06.	19:00 Uhr	Eulen Ludwigshafen	Dessau-Rosslauer HV 06

Änderungen möglich. Stand: 30.01.2023 Quelle: eulen-ludwigshafen.de/die-eulen/spielplan



KACHELOFENBAU

Inh. Dirk Augstein e.K.



www.ickas-kachelofenbau.de Ludwigshafen
Tel. 0621 564007



**SAX + KLEE GMBH
BAUUNTERNEHMUNG**
Dalbergstraße 30-34
68159 Mannheim
www.sax-kee.de

Rohrleitungsbau
Tief- und Straßenbau
Brunnenbau
Umwelttechnik



PARTNER EVENTS DER EULEN LUDWIGSHAFEN

WIR LEBEN UNSER PARTNERNETZWERK

Sehr beliebt bei unseren Partnern als besondere Momente sind gemeinsame Events, die pandemiebedingt in den letzten zwei Jahren leider ausfallen mussten oder nur beschränkt stattfinden konnten. In der letzten Saison waren dann endlich wieder Events im kleineren Rahmen und unter Einhaltung der Corona-Auflagen möglich und mit Beginn der aktuellen Runde konnten diese endlich wieder in (fast) gewohnter Form stattfinden.

Und wenige Tage vor dem ersten Spiel durften wir zur **Pressekonferenz im „Holiday Inn“** in der Mannheimer Glücksteinallee einladen. Die Pressekonferenz hatte einen außergewöhnlichen Rahmen. Rund 20 Partner der Eulen waren neben den Medienvertretern zu Gast im „Holiday Inn“. Vom neuen Partner der Eulen waren Raphael Brighina, Björn Guttormsson und Oz Gezeroglu interessiert bei der PK dabei.





AUTOHAUS GAUCH



Ihr Ansprechpartner rund ums Auto in Mannheim und der Metropolregion. Autorisierter Verkauf und Servicepartner Jeep, Alfa Romeo, Seat und Dodge.



Anschrift

Gauch GmbH
Zielstraße 2-4
68169 Mannheim

Kontakt

Tel.: 0621 322 84-0
Fax: 0621 322 84-99
e-Mail: gauch@gauch.de

Online

gauch.de
facebook.com/GauchGmbH
instagram.com/autohaus_gauch



RAM



SERVICE

PARTNER-EVENTS DER EULEN LUDWIGSHAFEN



Sicherlich ein Highlight für unsere Partner war das Porsche-Event auf dem Hockenheimring. Insgesamt durften 12 Partner mit Porsche in drei Gruppen ihre Runden drehen. Jeder wie er wollte – langsame, mittel & schnelle Fahrer. Wer wollte nicht immer schon wie Schumi oder Vettel einmal durch das Motodrom fahren? Im Nachgang gab es noch ein kleines Briefing zum Motoraufladen. Zum Abschluss wurden alle ins Restaurant am Hockenheimring eingeladen und konnten in Kleingruppen noch netzwerken. Netzwerken ist ein Geben und Nehmen. Wer also stetig in sein Netzwerk investiert, seine Kontakte pflegt und auffrischt, investiert bestens in die Zukunft. Unsere Partner darin zu unterstützen, sehen wir als eine unserer Aufgaben in einer erfolgreichen Partnerschaft.

Auch in der Rückrunde warten auf unsere Partner spannende Events und zwei haben bereits stattgefunden.

Beim ersten Event am 27.01. wurde bei der Après Ski-Party im Behler Haisl mit Mannschaft, Partnern, Fans und dem Eulen Club 100 gemeinsam gefeiert.

Im Februar laden wir gemeinsam mit Partnern zum Heimspiel gegen den 1. VfL Potsdam zum "Tag der Vielfalt" in die Eberthalle.

Im März gibt es ein exklusives Netzwerk-Event bei unserem Partner Klinger & Kollegen und am 14.04. gibt es wieder das beliebte Ein-Euro-Spiel beim Heimspiel gegen den TV Hüttenberg.

Gegen Ende der Saison steht ein exklusives Netzwerk-Event bei KAHN Büroeinrichtungen an.

Uns ist es wichtig, den Kontakt zu unseren Partnern eng zu halten. Vor allem aber wollen wir die Synergien unseres Partnernetzwerks nutzen und die Eulen-Partner untereinander bekannt machen.

UND DARUM FREUEN WIR UNS AUF DIE GEMEINSAMEN EVENTS, GESPRÄCHE UND AKTIONEN MIT UNSEREN BESTEHENDEN PARTNERN UND JEDEM, DER NEU DABEI SEIN WILL.

OFFIZIELLER FITNESSPARTNER DER EULEN



AB **19,95***
PRO MONAT

24 /h
OPEN

LUDWIGSHAFEN • MEINE STADT • MEINE BASE

Von-Kieffer-Str. 14 – 67065 LU-Rheingönheim
6x in der Region | www.fitbase.fitness

UNSERE VIP-CATERER 22/23

GUTES ESSEN, GUTE FREUNDE, GUTE ZEITEN

Nicht nur unsere Partner wissen das Essen und den Service unserer Catering Partner zu schätzen, auch die Mannschaft mit Trainer- und Betreuerstab schauen nach einem anstrengenden Heimspiel gerne noch im VIP-Bereich vorbei und freuen sich über die gute Bewirtung. In dieser Saison sind das BASF Tennisclub Restaurant Clubhaus, Behler Haisl, Partyservice Kantine 73 und Catering Cullinaris Heidelberg für das Catering im VIP-Bereich verantwortlich.

BASF TENNISCLUB RESTAURANT CLUBHAUS

Clubhaus
RESTAURANT • LOUNGE • SPORTS BAR
BASF TENNISCLUB

Das Team des Restaurants ist nicht nur für das eigentliche Restaurant auf der Anlage des BASF-Tennisclubs zuständig, sondern auch für die großzügige Terrasse und die drei Seminarräume im Obergeschoss des Gebäudes. Simo Jokic: „Wir freuen uns sehr, Catering-Partner der Eulen zu sein. In dieser Saison bewirten wir die Partner im VIP-Raum an 5 Spieltagen und durften auch bereits nach vergangenen Spieltagen einige Fans als private Gäste im Restaurant begrüßen. Das ist natürlich das beste Feedback, das wir für unser eingesetztes Engagement zurückbekommen. Wir achten darauf, dass wir bei jedem Spiel unterschiedliche Speisen anbieten und orientieren uns dabei an Gerichten aus unserer Karte. Damit repräsentieren wir auch ein Stück weit unser Restaurant. Wir machen keine Experimente, sondern zeigen das, wofür wir stehen.“

lu-tennis.de/portfolio/restaurant

BEHLER HAISL



„Chef“ Alexander Hasert kann sich auf seine ganze Familie und viele Freunde verlassen, die ihn immer wieder gerne unterstützen. Darum widerspricht er auch sofort bei der Bezeichnung Chef. Alex Hasert: „Ich führe zwar das Unternehmen, aber ich bin nur so stark wie mein Team. Und ich habe ein richtig geiles Team.“

Und auf dieses Team kann er sich auch verlassen, wenn er unsere Partner bewirbt. „Wir stehen für regionale Küche und gutbürgerliches Essen. Wir bringen das in die Eberthalle,

was euch auch bei uns im Haisl erwartet.“ Und das Behler Haisl ist auch zum Feiern bestens geeignet. Davon konnten sich Mannschaft, Partner und Fans bei der Après Ski-Party Ende Januar selbst überzeugen.

behlerhaisl.de/

KANTINE 73



Seit dieser Saison neu im Team als Catering-Partner ist Kantine 73. Das inhabergeführte Unternehmen aus Mannheim mit dem Schwerpunkt Schulverpflegung hat sich aber auch im Bereich Catering einen Namen gemacht. Die Kantine 73 legt Wert auf regionale und saisonale Küche, bietet auch vegetarische und vegane Gerichte und verzichtet auf genmanipulierte Produkte. Inhaber Swen Betzwieser kann zusätzlich Erfahrungen als Koch im Kindergarten- und Schulbereich vorweisen und beliefert diese auch und gibt auch Kochkurse. Sein Leitsatz: „Es ist keine gute Küche, wenn sie nicht aus Freundschaft zu demjenigen, für den sie bestimmt ist, gemacht wurde.“

kantine-73.de

CULLINARIS



Auf der Suche nach einer Adresse für excellent gutes Essen sind Sie hier am Ziel. Cullinaris ist ein erfahrenes Cateringunternehmen und bietet das komplette Spektrum der Gastronomie. Den Kunden wird ein Gourmet Partyservice vom Feinsten geboten: kalte Küche, warme Küche, erlesene Backwaren aus der eigenen Konditorei sowie Wurst- und Fleischwaren aus eigener Metzgerei.

gourmet-partyservice-catering.de

Haben Sie ein Cateringunternehmen und Interesse, unsere Partner bei Heimspielen in der Eberthalle zu bewirten? Oder haben ein Weingut und möchten im VIP-Bereich Ihre Weine präsentieren?

Dann melden Sie sich gerne telefonisch in der Geschäftsstelle oder per Mail an:
info@eulen-ludwigshafen.de

RPR1.

DIE BESTE MUSIK IM RADIO

RPR1.DE

Ihre Aktive Auszeit

5 RESORTS, 5 ANGEBOTE, 1 ZIEL:
DER PERFEKTE URLAUB FÜR SIE.

Fünf individuelle Pletzer Resorts in Tirol, Kärnten und Bayern heißen Sie herzlich willkommen. Was alle eint ist unsere innovative Move & Relax Philosophie. Tanken Sie neue Energie durch eine einzigartige Kombination aus maßgeschneiderter Bewegung, effektiver Regeneration und vitaler Ernährung.

Move & Relax
AN BERGEN UND SEEN

JETZT IHR PASSENDES ANGEBOT FINDEN!
← Scan me



JETZT IHR PASSENDES ANGEBOT FINDEN!
← Scan me

PR
PLETZER RESORTS
MOVE & RELAX

UNSERE PARTNER

Exklusiv Partner

twl

Die Zukunft kann kommen

GAG Ludwigshafen
Ihr Immobilienunternehmen

lukom

Ludwigshafener Kongress- und Marketing-Gesellschaft mbH

LOTTO

Rheinland-Pfalz

Partner des Sports

Premium Partner

KAHL
Büroeinrichtungen

Sparkasse
Vorderpfalz

VR Bank
Rhein-Neckar eG

ideenKiND GmbH
marketingagentur

SIK
Scherer+Kohl

AUTOHAUS GAUCH

schreier
Maschinen- und Apparatebau GmbH

GRUPPO CIMALI
DEUTSCHLAND

WNSTR
Ein Stück Heimat im Alltag

HC Huber Consulting
Gesund denken. Gesund handeln.

EBERT.AUTOMOBILE
SKODA

FISCHER & REIMANN
STEUERBERATUNGSGESELLSCHAFT MBH

HCL
LOGISTICS

Pronova
BKK

UNSERE PARTNER

Business Partner

Business Partner

Team Partner

Medien Partner

--	--	--	--	--

Start Up

Catering Partner

--	--	--	--



FÜR DICH.
FÜR MICH.
FÜR UNS.

GEMEINSAM

DURCHS FEUER!

LOTTO
Rheinland-Pfalz



22/23

EULEN LUDWIGSHAFEN



lukom
Ludwigshafener Kongress- und
Marketing-Gesellschaft mbH

twt
Die Zukunft kann kommen

GAG Ludwigshafen
Ihr Immobilienunternehmen



LOTTO
Rheinland-Pfalz

- 4. Reihe von links: Jannek Klein, Christian Klimmek, Stefan Salger, Julius Meyer-Siebert, Sebastian Trost
- 3. Reihe von links: Athletiktrainer Sven Friedrich, Marc-Robin Eisel, Jan Remmlinger, Max Neuhäus, Max Halder, Kasper Manfeldt-Hansen, Mentaltrainerin Hanna Huber
- 2. Reihe von links: Betreuer Günter Thomas, Teammanager Philipp Grimm, Co-Trainer Andrej Kogut, Trainer Michel Abt, Physiotherapeut Patrick Matos, Physiotherapeut Christian Simon
- 1. Reihe von links: Pascal Durak, Alexander Falik, Pascal Bühner, Žiga Urbič, Matej Ašanin, Enes Koskić, Tim Schaller, Lion Zacharias, Es fehlt: Sergej Gorpishin

2. FIFA STADT- MEISTERSCHAFT

JUBELN, FLUCHEN, GEWINNEN

Nach der erfolgreichen Erstaufgabe im letzten Jahr fand am 07. Januar 2023 die 2. FIFA-Stadtmeisterschaft der Eulen Ludwigshafen powered by Sparkasse Vorderpfalz statt. Gespielt wurde in der Günter-Braun-Halle in Ludwigshafen.

Während es im „realen“ Fußball die längste Winterpause der Geschichte gab, liefen bei der 2. Stadtmeisterschaft schon Anfang Januar die Konsolen wieder heiß. Gesucht wurde der 2. FIFA-Stadtmeister der Eulen Ludwigshafen und damit auch der Nachfolger von Interfreak30, der im letzten Jahr die Premiere für sich entscheiden konnte.

Leider wurde das ursprüngliche Teilnehmerfeld, mit mehr als 70 Spielern, durch kurzfristige Absagen und Krankheiten in den Tagen kurz vor Turnierbeginn dezimiert. Letztendlich startete das Turnier aber um 11 Uhr mit 57 Teilnehmern. Nach drei Vorrunden starteten die besten 32 ins 16tel-Finale. Durchsetzen konnte sich im Spiel um den dritten Platz am Ende "Maximal", ein 14-jähriger Spieler aus Grünstadt. Den ganzen Tag wurde gejubelt, geflucht und gezockt, dann stand endlich das Finale an, in dem "Hetti89" und "Hoffines97" aufeinandertrafen. Hetti89 aus Frankenthal war bereits bei der letzten Stadtmeisterschaft 4. und machte dieses Mal sehr früh auf sich aufmerksam, als er mit 8:0 den höchsten Sieg des Turniers erzielen konnte. Seine übrigen Ergebnisse waren ebenso sehr deutlich, aber im Finale ließ Hoffines97 ihm keine Chance. Denn das verlief relativ deutlich und ging nach Hin- und Rückspiel mit insgesamt 10:3 an Hoffines97 aus Haßloch.



Die drei Hauptplatzierten gewannen Preise im Gegenwert von 500 €, 300 € und 150 €. Die Sparkasse Vorderpfalz war bei der Siegerehrung vertreten, da sie den ersten Hauptpreis gesponsert hat. Die Preise für die Plätze 2 und 3 wurden vom Finanzhaus Maisch und RWZ zur Verfügung gestellt.

Aber nicht nur in der Günter-Braun-Halle konnte man live dabei sein, die Stadtmeisterschaft wurde auch den ganzen Tag über auf Twitch live gestreamt. Und dieser Livestream war besonders erfolgreich. Im Laufe des Tages wurde der Stream insgesamt 2348 Mal aufgerufen. Die Zuschauerzahl erreichte im Halbfinale ihren Höhepunkt mit 154 gleichzeitigen Zuschauern, was sich bis zur Siegerehrung hielt.



WIR DANKEN ALLEN UNSEREN PARTNERN, DIE UNS BEI DER UMSETZUNG DES TURNIERS UNTERSTÜTZT HABEN:



IMMOCREDITCONSULT
MARCOBUSSI
IMMOCREDITCONSULT

**PFLEGEAPPARTMENTS
BETREUTES WOHNEN
DENKMALIMMOBLIEN
FINANZIERUNGEN**

MARCO BUSSI
Hauptstraße 73, 67133 Maxdorf
Telefon 06237 9795940
seniorenimmobilien-bussi.de



@TeamGLOBUS
Miteinander.
Füreinander.
Echt gut!



Komm ins TeamGLOBUS Ludwigshafen

Genau jetzt die passende Stelle
auswählen und bewerben.
Wir freuen uns auf Sie!



team.globus.de



FÜR DICH.
FÜR MICH.
FÜR UNS.
GEMEINSAM
DURCHS
FEUER.

HEIMTRIKOT UNTER
EULEN-LUDWIGSHAFEN.SHOP

IHRE PARTNERSCHAFT MIT DEN EULEN



eulen-ludwigshafen.de/ihre-partnerschaft-mit-den-eulen

Meine Partnerschaft mit den Eulen Ludwigshafen



Schön, dass du hier bist.

Mein Name ist Lisa Hessler und ich bin die Geschäftsführerin der Eulen Ludwigshafen. Die Eulen Ludwigshafen sind ein Team sportunternehmer im professionellen Handballsport mit tiefer Verwurzelung in der Metropolregion Rhein-Neckar, dessen Ausrichtung als dynamischer, attraktiver und zukunftsgerichteter Handballclub auf sportlichen und wirtschaftlichen Zielen basiert.

Ein wesentlicher und zugleich super spannender Teil meiner Arbeit ist die Betreuung unserer Partner sowie die Stärkung unseres Netzwerkes. Dabei legen wir großen Wert auf Individualität, Teamgeist und Kommunikation. Partner der Eulen Ludwigshafen zu sein, bedeutet den Zugang zu vielseitigen Vermarktungspotentialen für das eigene Unternehmen und zielkonform eigene Mehrwerte zu generieren. Das schaffen wir mit den klassischen Werbeleistungen wie Logo-Präsenz auf den Trikots, in Anzeigen oder auf social media, das geht aber auch darüber hinaus in Form von Expertenvorträgen, Partnerevents und sozialen, wie innovativen Projekten. Es geht um die Marke, um Emotion, um Sichtbarkeit und um Zugang zu diversen Zielgruppen.

Als Team agieren wir in der Partnerschaft zusammen und ich bin sehr gespannt darauf, dich und dein Unternehmen kennenzulernen sowie zu erfahren, welche Ziele du mit der Partnerschaft erreichen willst.

Nimm dir 5 Minuten Zeit, fülle unseren vertraulichen Kurz-Fragebogen aus und nach Absenden erarbeiten wir deine unverbindlichen individuellen Partnerschaftsvorschläge, welche wir dir sodann im persönlichen Gespräch vorstellen.

MIT NUR VIER FRAGEN ZU DEINEM INDIVIDUELLEN PARTNER-PAKET

Dein Eulen Team

UNSERE NEUE LANDINGPAGE FÜR PARTNER IST ONLINE

Was ist das Ziel einer Landingpage?

Eine Landingpage ist eine Zielseite, die den Nutzer ohne Umwege direkt zu einem bestimmten Angebot führt. Die Landeseite verfolgt also den Zweck der unmittelbaren Interaktion mit dem Besucher.

Die Betreuung unserer Partner sowie die Stärkung unseres Netzwerkes sind Geschäftsführerin Lisa Heßler und ihrem Team sehr wichtig. Dabei legen wir großen Wert auf Individualität, Teamgeist und Kommunikation.

Partner der Eulen Ludwigshafen zu sein bedeutet, den Zugang zu vielseitigen Vermarktungspotentialen für das eigene Unternehmen und zielkonform eigene Mehrwerte zu generieren. Das schaffen wir mit den klassischen Werbeleistungen wie Logo-Präsenz auf den Trikots, in Anzeigen oder auf Social Media; das geht aber auch darüber hinaus in Form von Expertenvorträgen, Partnerevents und sozialen, wie innovativen Projekten. Es geht um die Marke, um Emotion, um Sichtbarkeit und um Zugang zu diversen Zielgruppen.

Mehr als 150 Partner, mehr als 20 Partnerevents pro Jahr, bis zu 2.350 Zuschauer in der Halle pro Heimspiel, davon über 1.000 verkaufte Dauer- und VIP-Karten, frei zugängliche Live- und On demand-Übertragung aller Spiele bei Sportdeutschland.TV sowie Berichterstattung bei unseren regionalen Medienpartnern in TV, print und Hörfunk, knapp 22.000 Follower auf den Social Media-Kanälen Instagram und facebook, über 150.000 Besucher auf der Homepage pro Jahr und mehr als 15 soziale Projekte... Einige Zahlen und Fakten, die zeigen, dass wir uns regional, aber auch national eine Reichweite aufgebaut haben, von welcher wir interessierten Unternehmen und Firmen profitieren lassen wollen.

Um den Bedürfnissen noch besser gerecht zu werden und auf Wünsche noch individueller reagieren zu können, bedienen sich auch die Eulen ab sofort einer Landingpage.

Hier bekommen die Besucher einen ersten spannenden Einblick in die Eulen-DNA und erste Informationen zu einer möglichen Partnerschaft.

Besucher, die sich 5 Minuten Zeit nehmen, unseren vertraulichen Kurz-Fragebogen ausfüllen und absenden, erhalten unverbindliche individuelle Partnerschaftsvorschläge, welche sodann im persönlichen Gespräch vorgestellt werden.

Als Team agieren wir in der Partnerschaft zusammen und wir sind sehr gespannt darauf, dich und dein Unternehmen kennenzulernen sowie zu erfahren, welche Ziele du mit der Partnerschaft erreichen willst.

Entwickelt und programmiert wurde diese Landing Page wie auch unsere Webseite von der ideenKiND GmbH.

MEIN UNTERNEHMEN BEKANNTER MACHEN

Mehr als 150 Partner, mehr als 20 Partnerevents pro Jahr, bis zu 2.350 Zuschauer in der Halle pro Heimspiel, davon über 1.000 verkaufte Dauer- und VIP-Karten, frei zugängliche Live- und On demand-Übertragung aller Spiele bei Sportdeutschland.TV sowie Berichterstattung bei unseren regionalen Medienpartnern in TV, print und Hörfunk, knapp 22.000 Follower auf den social media-Kanälen Instagram und facebook, über 150.000 Besucher auf der Homepage pro Jahr und mehr als 15 soziale Projekte...

Einige Zahlen und Fakten, die zeigen, dass wir uns regional, aber auch national eine Reichweite aufgebaut haben, von welcher wir dich profitieren lassen wollen.

Von Online-Aktivierung über LED-Animationen bis hin zur Präsenz auf Trikots und bei Interviews - wir schenken deinem Unternehmen die Aufmerksamkeit, die dieses sichtbar und bekannter macht.

Beispielhafte Projekte:

- Wenn TV-Lehen professionell Fernsehen machen
- Partner-Event bei der Freischwimmer GmbH

DIE GESUNDHEIT MEINER MITARBEITER/INNEN STÄRKEN

Als Leistungssportler ist unser Körper unser Kapital und so ist es unsere Aufgabe, unsere körperliche und mentale Gesundheit bewusst zu schützen. Als Vorbilder für Klein, aber auch Groß ist es unser Anliegen, Gesundheitsförderung kompakt und alltagsgerecht für deine MitarbeiterInnen anzubieten.

Gemeinsam bereiten wir einen Matchplan der Gesundheit vor und stiften damit Nutzen für dein Unternehmen bei gleichzeitiger Stärkung deiner MitarbeiterInnen. Wir treffen uns in deinem Unternehmen, digital oder auch in unseren Räumlichkeiten und erarbeiten interaktiv in Theorie und Praxis Antworten unter anderem auf: Was kann eine Führungskraft von einem Bundesliga-Trainer lernen, der tagtäglich mit jeder Entscheidung in der Öffentlichkeit steht und bei hohem Druck aus einzelnen Akteuren ein erfolgreiches Team formt? Wie funktioniert Zeitmanagement bei jungen Personen, die eine duale Karriere anstreben? Wie ernähren wir uns gesund? Wie führen wir gesund?

Beispielhafte Projekte:

- Gesundheitstag - Klappe die Ernte
- Deutsche Krebshilfe zu Gast in Ludwigshafen

GEMEINSAM MEHRWERTE SCHAFFEN

Es ist uns wichtig, die Nahbarkeit, die Kommunikation und die Wertschätzung zu unseren Partnern als Kernkompetenz zu verstehen. Wir gestalten unsere Partnerschaft so flexibel, dass diese zum Bedarf deines Unternehmens und von dir passt. Wir freuen uns sehr, mehr über dich und dein Unternehmen zu erfahren.

MIT NUR VIER FRAGEN ZU DEINEM INDIVIDUELLEN PARTNER-PAKET

- | | | |
|-----------------|----------------|----------------|
| 1. UMSATZ | 2. BEKANNTHEIT | 3. ARBEITGEBER |
| 4. REGIONALITÄT | 6. NETZWERK | 7. NACHWUCHS |
| 8. SOZIALES | 9. GESUNDHEIT | |



UMSATZ STEIGERN

Sind wir doch mal ehrlich ... am Ende geht es für jedes Unternehmen darum, Umsatz zu generieren. Das trifft natürlich auf uns ebenso zu wie auf unsere Partner, welche sich im B2C- oder B2B-Bereich bewegen. Um herauszufinden und zu wissen, wie wir dir eine geeignete Plattform bieten können, ist es essentiell, dass wir als auch die Partner untereinander einen regen Austausch haben.

Externe Studienergebnisse zeigen, dass auch unser Publikum in der Halle eine deutlich ausgeprägte Loyalität gegenüber den Unterstützern der Eulen Ludwigshafen aufweist und diese als solche schätzt.

Das ist unser gemeinsamer Türöffner, welchen wir nutzen sollten, um deine Zielgruppen unternehmenskonform anzusprechen und das Potential zu nutzen.

Beispielhafte Projekte:

- Videos im Partner-Netzwerk der Eulen



KONTAKTDATEN

Lisa Heßler
Geschäftsführerin
lisa.hessler@eulen-ludwigshafen.de
0621 54933900

Julia Ost
Veranstaltungsmanagement & Marketing
julia.ost@eulen-ludwigshafen.de
0621 54933900

EULEN LUDWIGSHAFEN
Eulen Ludwigshafen GmbH
Ludwigstraße 42
67063 Ludwigshafen

Impressum
Datenschutz
Anspruchspartner
Presse
Anfahrt

Ortsangabezeiten:
Montag: geschlossen
Dienstag: 10:00 - 13:00 Uhr
Mittwoch: geschlossen
Donnerstag: 15:00 - 18:00 Uhr
Freitag: 10:00 - 13:00 Uhr

ideenKiND

eulen-ludwigshafen.de/ihre-partnerschaft-mit-den-eulen

DER OFFIZIELLE PODCAST
DER LIQUI MOLY HBL.

JEDEN ZWEITEN MITTWOCH
MIT FLORIAN SCHMIDT-SOMMERFELD
UND DEN GRÖSSTEN STARS DER LIGA.



HAND AUF'S HARZ DER HANDBALL-PODCAST



ALLE FOLGEN BEI SPOTIFY



ALLE FOLGEN BEI ITUNES

UNSERE EINLAUFKINDER

HAND IN HAND IN DIE EBERTHALLE



2.000 Eulen-Fans jubeln dir zu, du läufst direkt auf die Platte und neben dir Max Haider oder Robin Eisel? Einmal mit den Eulen bei einem Spiel einlaufen ist der große Traum von ganz vielen Kindern!

Kurz vor Beginn der Heimspiele ist es wieder etwas lauter vor dem Kabinentrakt in der Eberthalle. Viele lachende Gesichter, aufgeregtes Gemurmel und immer wieder richten sich Kinderaugen in Richtung Kabine. Wann kommen sie denn endlich?

Unsere Einlaufkinder können es kaum erwarten, bis die Jungs da sind und sie an die Hand nehmen, denn dann kommt ihr großer Moment. Die Halle wird dunkel, der Einlauftrailer läuft auf den Screens und dann liest unser Hallensprecher Stübi die Vornamen der Spieler vor und die Halle ergänzt die Nachnamen. Dann geht es zusammen mit der Mannschaft in die "Eberthölle", die auch auf die Einlaufkinder wartet und sie mit Applaus begrüßt.

Viel zu lange mussten wir auf euch verzichten, aber seit dieser Saison ist es endlich wieder möglich. Wir freuen uns, dass unsere Spieler bei Heimspielen wieder Hand in Hand mit Einlaufkindern in die Eberthalle einlaufen können. Ein sicherlich einzigartiges Erlebnis für unsere kleinen Fans.



Ihr möchtet den Eulen-Spielern ganz nah sein? Einen Blick hinter die Kulissen und auch den Kabinentrakt werfen? Die letzten Minuten vor dem Anwurf mit euren Idolen gemeinsam erleben?

Dann meldet euch bei uns unter:
eulen-ludwigshafen.de/soziales/einlaufkinder

Hier findet ihr auch alle notwendigen Informationen.



Wir freuen uns auf euch, egal ob als Gruppe oder Verein:

Ihr seid ein Verein, der nicht nur auf dem Platz gemeinsam etwas unternimmt? Oder ein echtes Team, das den Profis gerne mal auf die Finger schaut?

Ihr seid eine total sportbegeisterte Klasse und wolltet schon immer etwas Einmaliges erleben? Etwa einen Bundesliga-Spieler treffen?

Du bist ein großer Fan der Eulen Ludwigshafen und möchtest Deinen Geburtstag zu etwas ganz Besonderem machen? Dann feiere Deinen Geburtstag bei einem Bundesligaspiel deiner Eulen Ludwigshafen in der Ebert-Hölle!

Meldet euch per Mail an:
info@eulen-ludwigshafen.de

Förderer des
Nachwuchshandballs

BASF
We create chemistry

UNSER FANSHOP

ALLES, WAS EULEN-FANS BRAUCHEN

Nachdem wir unser Merchandising in den letzten Jahren an Fremdfirmen vergeben haben, möchten die Eulen diesen wichtigen Bereich zukünftig in den eigenen Händen haben, um schneller und besser auf Fanwünsche reagieren zu können. Uns ist bewusst, dass in den letzten Jahren viele von euch enttäuscht wurden, was Produkte und Lieferzeiten angeht. Das möchten wir in Zukunft besser machen. Vielleicht wird zu Beginn noch nicht alles perfekt laufen, aber wir haben intensiv an der Umsetzung gearbeitet, um euch tolle neue Fanartikel präsentieren zu können. Die Vorbereitungen, was die technische Umsetzung angeht, liefen in den letzten Wochen auf Hochtouren, um pünktlich zum Rückrundenstart den neuen Fanshop präsentieren zu können.

Dafür verantwortlich ist unser Partner, die Marketing-agentur ideenKiND. Denis Schultz: „Es ist der erste Fanshop, den die Eulen in Eigenregie betreuen, in der Vergangenheit waren dafür die Merchandisingpartner verantwortlich. Jetzt ist der Shop in die Homepage der Eulen integriert. Bestellungen gehen jetzt direkt bei den Eulen ein und den Versand übernimmt der neue Partner WNSTR. Bezahlen kann man bequem über PayPal.“

eulen-ludwigshafen.shop



UNSEREN NEUEN FANSHOP FINDET IHR UNTER
EULEN-LUDWIGSHAFEN.SHOP

WENIGER IST MEHR

Wir bieten nicht direkt ein komplettes Sortiment an, sondern haben uns auf qualitativ hochwertige Produkte konzentriert, um euch insbesondere im Textilbereich tolle neue Designs anbieten zu können. So starten wir z.B. mit einem Schal, T-Shirt oder Hoodie, also die Artikel, auf die Fans immer ganz besonders warten, um sich perfekt für die Eberthölle ausrüsten zu können. Jetzt schon sehr beliebt sind die Artikel unseres Partners WNSTR. Das Sprachenshirt ist schon seit Saisonbeginn beliebter Dauerbrenner bei den Fans und auch die Hoodies gehen in der Geschäftsstelle und im Fanshop in der Eberthalle oft über den Ladentisch. Natürlich findet ihr die Heim- und Auswärtstrikots, auch in Kindergrößen. Außerdem gibt es schon Magnete, Schlüsselanhänger, Baby-Shirts und Dubbe-Gläser.

PASSEND ZU UNSERER KAMPAGNE **#GEMEINSAM-DURCHSFEUER** WIRD ES AUCH IM FANSHOP HEISS...

Das Sortiment wird aber natürlich stetig erweitert und wir werden euch auch mit Rabatt- oder Gutscheinkaktionen überraschen.



ideenKiND GmbH
marketingagentur

WNSTR
Ein Stück Heimat im Alltag



Josef Kaiser GmbH

• Sanitäre Installationen • Heizungsbau

+49 621 5295025

+49 621 532694

buero@josef-kaiser.com

www.josef-kaiser.com



Ihr Partner für Sanitär, Heizungsbau und Abwassertechnik

Josef Kaiser GmbH, Torfstecherring 1, 67067 Ludwigshafen

www.raum-fuer-neues.info

raum für neues

LUDWIGSHAFEN
INNENSTADT



Foto: Ralf Moray



Unterstützt durch das Projekt ‚Innenstadt Impulse‘ des Landes Rheinland-Pfalz



FEHLERBILDSUCHE

UNSERE NUMMER 50 LION ZACHARIAS IM SPRUNGWURF. DOCH IN EINEM DER BILDER HABEN SICH INSGESAMT 10 FEHLER EINGESCHLICHEN. KÖNNT IHR ALLE FEHLER FINDEN?



Lösung des Fehlerbildes auf S. 77 abgebildet.



proditool

Ihr Onlineshop für Profi-Werkzeug
www.proditool.de

INTERVIEW MIT PETER ACKERMANN

PETER ACKERMANN BAUT AUF EURE UNTERSTÜTZUNG

Auch für den Fanclub Rheintal-Eulen #17 ist die Winterpause vorbei. Wir haben mit dem Vorsitzenden Peter Ackermann gesprochen, der auf die Vorrunde zurückblickt und einen Ausblick auf die nächsten Monate wagt, denn auch die Eulen-Fans haben viel vor, aber auch zu tun.

In der Vorrunde sind Fanbusse nach Eisenach, Hüttenberg, Dormagen und Balingen gefahren. Welche Fahrten plant ihr für die Rückrunde?

Peter Ackermann: Es ist immer schwer, Auswärtsfahrten weit im Voraus zu planen. Wir brauchen immer eine Mindestteilnehmerzahl, damit die Busse finanziert werden können. Hier hilft uns allerdings auch oft der Eulen Club 100 mit einer Spende, damit der Fahrpreis nicht zu hoch wird. Schwierig sind auch immer Spiele unter der Woche oder Freitagabend, aber wir wissen, dass die Mannschaft gerade auch auswärts unsere Unterstützung braucht und wir planen auf jeden Fall Fahrten nach Großwallstadt, Würzburg, Essen und evtl. auch Hagen. Zu den anderen Spielen versuchen wir in Kleingruppen zu fahren und wenn die Euphorie anhält, wer weiß, vielleicht können dann noch weitere gemeinsame Fahrten stattfinden.

Was ist aus deiner Sicht in der Vorrunde aus Fanclubsicht gut gelaufen und wo siehst Du noch Verbesserungspotential für die Zukunft?

Peter Ackermann: Zu Rundenbeginn war die Euphorie, nicht wie gewohnt, noch nicht so groß. Das lag aber bestimmt auch an der nicht so erfolgreichen Vorsaison und war ein Stück weit auch noch Corona geschuldet. Es hat ein paar Spiele gedauert, die Motivation wieder zu entfachen. Wir haben oft die Köpfe zusammengesteckt, uns hinterfragt, was sind die Tugenden unseres Fanclubs, was haben wir uns auf die Fahnen geschrieben, wir und auch die Mannschaft brauchen wieder die Emotionen und das Herzblut. Diese Gespräche sind aber auf fruchtbaren Boden gefallen und wir haben uns zusammengerauft und treten wieder als Einheit, als der 8. Mann, auf. Die Heimspiele sind wieder ein Erlebnis. Dazu gehören auch die Einlauf-Choreo mit den Feuertonnen, die Fahnen usw. Diese Atmosphäre hat uns ja deutschlandweit als „Eberthölle“ bekannt gemacht und es ist schön, wenn man sich das im Nachgang auf SportDeutschland noch einmal anschauen kann.



Aber wir wissen ja, Stillstand ist Rückschritt und wir versuchen auf unseren Fanclub-Sitzungen immer, Dinge zu verbessern. Können wir die Einlaufshow vielleicht verändern oder noch ergänzen? Gibt es neue Ideen oder Verbesserungsvorschläge, die den Support betreffen? Können wir uns noch breiter aufstellen und noch besser präsentieren? Es gibt auch für uns noch viel zu tun und wir werden diese Themen gemeinsam angehen. Wenn ich mir etwas wünschen darf, dann wäre das mal wieder eine ausverkaufte „Eberthölle“, denn das hätten Mannschaft und Fans verdient.

Der Fanclub ist auch für den Auf- und Abbau in der Halle mit zuständig. Ihr könnt doch bestimmt noch Unterstützung gebrauchen, oder?

Peter Ackermann: Wir sind eine kleine Schar fleißiger Helfer, aber auch ein verschworener Haufen, der diese Aufgaben sehr gerne übernimmt, auch wenn es nicht immer einfach ist, denn wir alle sind berufstätig und bei Heimspielen, die in der Woche stattfinden, ist es oft schwierig, genug Helfer zu finden. Es wäre toll, wenn sich noch weitere Fans finden, auch außerhalb des Fanclubs, die Lust haben, uns zu unterstützen, denn auch hier gilt: Viele Hände, schnelles Ende. Es ist zwar viel Arbeit, aber auf der anderen Seite sind wir auch eine tolle Gemeinschaft. Das gilt natürlich auch für eine Mitgliedschaft im Fanclub. Es gibt keine Verpflichtungen oder Mitgliedsbeiträge. Ihr müsst nur ein Eulenzentrum mit- und einbringen. Bei uns ist jeder herzlich willkommen.

UNSER FANCLUB

OLÉ OLÉ, SUPER EULEN OLÉ, WIR ZIEH'N VORAN ALS 8ER MANN, SUPER EULEN OLÉ

Hallo Eulen-Fans,

die Vorrunde war sehr verheißungsvoll und wir durften großartige Stunden in der Eberthölle erleben. Nun gilt es, auch in der Rückrunde all unsere Tugenden zum Ausdruck zu bringen, die Eberthölle zur „Eberthölle“ zu entfachen und dadurch unserer Mannschaft „Flügel“ zu verleihen.

WIR SIND BEREIT!



Auch in der Rückrunde wird der Fan-Club versuchen, so viele Auswärtsfahrten wie nur möglich für ALLE Eulenzentren zu organisieren. Unser Support ist für die Mannschaft enorm wichtig und in vielen Hallen haben wir als Eulenzentren bereits eine positive Duftmarke gesetzt.



Seid dabei und genießt tolle Fahrten mit den Eulen-Fans und Stefan Mayer Reisen.

#GEMEINSAMDURCHSFEUER

Euer Fan-Club Rheintal-Eulen#17
fanclub@eulen-ludwigshafen.de

Folgt uns jetzt auch auf Instagram unter: rheintaleulen17

stefan-mayer-reisen.de

WIR STEHEN FÜR LEIDENSCHAFT, EMOTIONEN, STIMMUNG UND SIND MIT HERZBLUT DABEI



UNTERSTÜTZE DEIN TEAM WERDE MITGLIED IM CLUB 100

Vorteile Deiner Club-Mitgliedschaft

EULEN CLUB 100 Ansteck-PIN mit Namens-Nennung auf der Mitgliedertafel
Exclusive Einladung zur Mannschaftspräsentation zu Beginn der Saison

Mitgliederversammlung zum Saison-Abschluss mit gemeinsamen Abendessen

Projekte des EULEN CLUB 100

Gezielte Förderung des Spielerkaders durch die Übernahme von Spielerpatronaten: In der aktuellen Saison hat der EULEN CLUB 100 das Patronat für unseren Rechts-Außen mit der Nr.20 Alex Falk übernommen

Beteiligung des EULEN CLUB 100 als „Sponsor of the Day“ während eines Eulen-Heimspiels

Finanzierung von speziellen Mannschaftsevents

Finanzierung von Sonderprojekten

Informationsstand des EULEN CLUB 100 im Hallen-Foyer

Bronze-Mitgliedschaft

mit einem Jahresbeitrag von 250,-€

Silber-Mitgliedschaft

mit einem Jahresbeitrag von 500,-€

Gold-Mitgliedschaft

mit einem Jahresbeitrag von 1.000,-€

#WIR FÜR DIE EULEN
STARKER HANDBALL FÜR LU
INFO@EULENCLUB100.DE

Eulen
CLUB 100



Der Aufnahmeantrag für den EULEN-Club 100 kann im Internet unter eulenclub100.de geladen werden!
Vorsitzender: Dieter Mayer, c/o TSG Bundesliga-Handball GmbH, Luitpoldstr. 42, 67063 Ludwigshafen, Telefon: 0621 549 3390-10,
E-Mail: dieter.mayer@eulenclub100.de

DIE EULENWOCHEN

POSITIVES FEEDBACK VON LEHRERN UND SCHÜLERN

Wie ist die Idee entstanden? Die Idee entstand in Kooperation mit Reinshagen Kommunikation GmbH in Mannheim. Marc Reinshagen hat selbst mitbekommen, wie es in Zeiten von Corona für Schulen und Vereine schwer war, mit den Kindern Sport zu machen. So entstand ein gemeinsames Projekt, als Eulen Ludwigshafen den Kindern wieder etwas mehr Freude an Bewegung zu vermitteln.



Es war bereits das zweite Mal, dass das Projekt durchgeführt wurde. Die Eulenwochen liefen vom 7.11.-2.12.2022. Teilgenommen haben 3. und 4. Klassen, u.a. Schulen aus Friesenheim, Oppau und Haßloch.

Jede Woche bekamen die Klassen drei Übungen (Erklärung in PDF-Form und Video mit Grußbotschaft der Spieler und Vorführung der Übungen) und die Kinder hatten eine Woche Zeit diese durchzuführen. Der Klassenlehrer sammelte die Ergebnisse und übermittelte diese an die Eulen. Je nach erzielter Punktzahl (Übungen hatten unterschiedliche Punkte für Wiederholungen) gab es Preise in Form von Stickern und Autogrammkarten.

ÜBUNG 1 ⌚ 60 Sekunden

Versuche in der vorgegebenen Zeit so viele Wiederholungen wie möglich zu schaffen.

Ihr benötigt:

HAMPELMÄNNER

- Stelle dich aufrecht hin. Deine Beine sind geschlossen und deine Arme liegen am Körper an.
- Springe nun und führe dabei deine Beine auseinander und deine Arme seitlich über den Kopf.
- Springe nun wieder in die Ausgangsposition.

► 2 Hampelmänner geben 1 Punkt



Eine Schule konnte ein Meet and Greet mit zwei Spielern gewinnen und dort wird dann zusammen Sport gemacht. Es können Fragen an die Spieler gestellt werden und natürlich gibt es für die kleinen Sportler auch Autogramme.

Auch für die zweite Auflage der Eulenwochen gab es viel positives Feedback. Die Kinder waren sehr motiviert und hatten viel Spaß an den Übungen und Herausforderungen. Die Eulen möchten mit diesem Projekt vor allem den jungen Fans eine Abwechslung aus Motivation, Bewegung und Herausforderung geben. Eine Durchführung in diesem Jahr, in dann etwas geänderter Form, ist bereits in Planung.

Gerüstbau GmbH

LITTERER®

Ludwigshafen

Tel. 0621-523 068

Geruestbau-Ludwigshafen@litterer.de

FAMILIENTAG DER EULEN

VIELE KINDERAUGEN LEUCHTETEN

Die Eulen Ludwigshafen hatten nach der Corona bedingten Zwangspause zum Heimspiel gegen den VfL Lübeck-Schwartau erstmals wieder zu ihrem fast schon traditionellen Familientag eingeladen. Und viele, egal ob groß oder klein, sind dieser Einladung, die durch die Unterstützung von Partnern ermöglicht wurde, gefolgt.



AUS GÄSTEN WERDEN FANS

Die Nachbarschaftshilfe, Wohngruppe Ludwigshafen, Grundschule Luitpoldschule, HSG Dudenhofen-Schifferstadt - Die Panther, Jugendhilfe e.V. Lu, Frauenhaus Ludwigshafen, LuZie Tagesgruppe Süd, Tafel Ludwigshafen, Sterntaler, Kindergarten Wolfsgrube und der Kindergarten am Ebertpark waren am Sonntag, den 20.11. zu Gast und schon zur Hallenöffnung um 14.30 Uhr waren die verschiedenen Stationen im Foyer der Eberthalle fest in Kinderhänden. Egal, ob Glücksrad, Torwand, Basketballkorb oder Wurf-Fang-Spiel, alles wurde mit viel Spaß und Begeisterung ausprobiert. Absoluter Favorit aber war das Kinderschminken, und so sah man zum Anwurf auf vielen kleinen und großen Wangen eine Eule.



„ERSATZ-EULE“ WAR BELIEBTES FOTOMOTIV

„Ich möchte ein Foto mit dir machen...“ Diesen Satz hörte Patrick Matos, eigentlich einer unserer Physios, am Sonntag aber kurzfristig als Ersatzmann im Eulenkostüm, sehr oft. Und die Eule nahm sich viel Zeit, um alle Fotowünsche zu erfüllen. Die Fans waren begeistert und viele kleine Fans hätten sie wohl am liebsten mit nach Hause genommen.

IDENTIFIKATION VON KLEIN AN

„Ich will noch bleiben ...“, sagt die kleine Emma Heß aus Zellertal, da ist die Halle am Familientag fast schon leer. Wie viele andere an diesem Tag, war sie zum ersten Mal bei einem Eulen-Heimspiel in der Eberthalle, aber bestimmt nicht zum letzten Mal. Emma kennt das Eulen-Einlaufvideo von 2020 – seither ist sie stiller Fan von Max Neuhaus und Pascal Bühner. Das Spiel – meist mit Kopfhörern – fasziniert die Fünfjährige. Emma klatscht heftig mit. Die Humba gefällt ihr. Besonders das „Ausrufezeichen“.

SPORTLERFÜSSE STEHEN DRAUF



Christoph Trautmann
Friedrichstraße 9
68723 Schwetzingen
Tel. 06202-25609



DER EINLAGEN-SPEZIALIST

www.christoph-trautmann.de

IMMER AM BALL BLEIBEN!



Ob klassisch, digital oder PREMIUM – die flexible Art, RHEINPFALZ zu lesen.

Entdecken Sie die Vielfalt:
abo.rheinpfalz.de
0631 3701-6640

Wir leben Pfalz. **DIE RHEINPFALZ**

Hier können Sie ab der ersten Sekunde Stammspieler werden.

Wer auch nach dem Spiel auf Emotionen pur und erstklassige Performance setzen will, sollte unsere Porsche Modelle kennenlernen. Wir freuen uns auf Ihren Besuch im Porsche Zentrum Mannheim.



Porsche Zentrum Mannheim
Tel. +49 621 48366-0
www.porsche-mannheim.de



Nachbarschaftshilfe
Ludwigshafen



LuZIE
Ludwigshafener Zentrum für
individuelle Erziehungshilfen

Ludwigshafen
Stadt am Rhein



Ludwigshafener Verein
für **Jugendhilfe** e.V.



FAMILIENTAG DER EULEN

EIN HIGHLIGHT AM SONNTAGNACHMITTAG

Auch Kerstin Ungricht war begeistert von der besonderen Atmosphäre an diesem Tag: „Der Familientag war für alle Beteiligten, egal ob Klein oder Groß, ein Highlight am Sonntagnachmittag! Als Kooperationspartner der Eulen Ludwigshafen war es selbstverständlich, dass sich das Kinderhaus Wolfgrube an der Planung, Organisation und Umsetzung beteiligt hat. Der Familiennachmittag hat dazu beigetragen, dass viele Familien einen schönen Nachmittag in der Eberthalle verbringen konnten. Zudem konnten alle ein spannendes Handballspiel verfolgen. In den Wochen danach haben noch viele Familien positiv von diesem Event berichtet und verdeutlicht, dass sie nicht zum letzten Mal die Eulen angefeuert haben! Der familiäre Charakter, welchen die Eulen immer wieder hervorheben, kam an diesem Nachmittag definitiv zum Ausdruck!“

GROSSES LOB VON PARTNERN

Marco Bussi von Immoconsult Marco Bussi war zum ersten Mal als Partner dabei und freut sich auf eine Wiederholung: „Es stand nicht das Spiel im Vordergrund, sondern die Familien. Die aufgebauten Stationen im Foyer waren sehr attraktiv, abwechslungsreich, informativ und wurden gut angenommen. Das gibt auch mir als Partner das Gefühl, eine tolle Sache unterstützt zu haben. Für mich war wichtig, dass ich weiß, wer meine Karten bekommt. Meinen Gästen Sandra und Max konnte ich eine große Freude machen und das war für mich das Wichtigste an diesem Tag. Darum habe ich sie auch in der Halle begleitet und es war schön, ihre

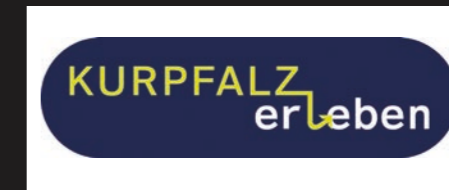
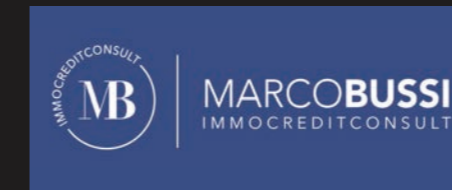
Begeisterung und Dankbarkeit zu sehen. Die Eulen haben es sogar noch kurzfristig ermöglicht, dass Max als Einlaufkind dabei sein konnte. Ich werde als Partner bei einer Neuauflage bestimmt wieder dabei sein, denn das stärkt das Zusammengehörigkeitsgefühl. Es war für mich nicht der Familientag, sondern ein Tag mit der Eulen-Familie.“

MEHR ALS EIN HEIMSIEG

Nicht nur die Mannschaft hat das Spiel gewonnen. Gewinner waren alle, die am Sonntag in der Eberthalle dabei waren. Und schon am Montag haben die Vorbereitungen für eine Wiederholung 2023 begonnen. Die Eulen bedanken sich bei den vielen ehrenamtlichen Helfern und Partnern, die den Familientag zu einem vollen Erfolg machten.



FOLGENDE EULEN-PARTNER UNTERSTÜTZEN DEN FAMILIENTAG:



DU WILLST NÄCHSTES JAHR DABEI SEIN? DANN MELDE DICH SCHON HEUTE BEI [JULIA.OST@EULEN-LUDWIGSHAFEN.DE](mailto:julia.ost@eulen-ludwigshafen.de) ALS UNTERSTÜTZER ODER AUCH ALS INSTITUTION AN.

SIE KÖNNEN HELFEN, LEBEN ZU RETTEN

VORSORGE GEGEN HODENKREBS

Junge Fußballer erkranken an Hodenkrebs – die Bundesliga-Profis Timo Baumgartl von Union Berlin, Marco Richter und Jean-Paul Boetius von Hertha BSC sowie Sebastian Haller von Borussia Dortmund schrieben 2022 Schlagzeilen. Vor der Saison 2023/24 will Hertha BSC dem Profi-Kader entsprechende Vorsorgeuntersuchungen anbieten.

Die Eulen waren dank der Offensive der Ludwigshafener Urologen Dr. Dimitrios Bakolas und Dr. Mustafa Degirmenci schneller. Am 14. September letzten Jahres unterzogen sie fast den kompletten Kader samt Trainerteam, Physios und Betreuer einer Vorsorgeuntersuchung. Ziel der Mediziner ist es, mit Hilfe von populären Sportlern eine Aufklärungskampagne zu starten.



„Gerade junge Männer sind von der Krankheit häufig betroffen. Bei der Früherkennung besteht bei Hodenkrebs eine Heilungsquote von 95 Prozent! Bei anderen Tumoren ist die Heilungsquote deutlich geringer. Je früher die Krankheit erkannt wird, umso besser“, wirbt Dr. Bakolas.

Am besagten 14. September wurde eine Kabine in der Günter-Braun-Halle zum Arztzimmer umfunktioniert. Dr. Mustafa Degirmenci und sein Kollege Bakolas erklärten den Spielern die Krankheit, erläuterten die Heilungsmöglichkeiten, zeigten auch Wege der Selbstkontrolle auf und schilderten den Ablauf der Untersuchungen. Bakolas: „Es ist kein Muss, es ist kein Zwang, es ist ein Angebot für sie als junge Leistungssportler. Ihr Körper ist ihr Kapital!“

Dankbar für die Offensive der beiden Ärzte ist Max Haider, der Kapitän der Eulen. „Das ist ein super wichtiges Thema. Es ist ja nun mal so, dass junge Männer nicht so oft und regelmäßig zur Vorsorge gehen wie Frauen. Ich denke aber, dass das wichtig ist. Es geht schnell, ist in einer Minute erledigt und verschafft Sicherheit. Es ist sinnvoll, die Untersuchung in regelmäßigen Abständen zu wiederholen“, betont Haider.

Leistungssportler wie die Eulen-Handballer sind bekannt. Deshalb appellieren Degirmenci und Bakolas an die Profis, Freunde, Bekannte und Altersgenossen für den Gang zum Arzt zu motivieren. Bakolas: „Machen Sie positive Werbung dafür. Sie können helfen, Leben zu retten!“

Das Angebot der beiden Ärzte, die Spieler zu untersuchen, hat Eulen-Geschäftsführerin Lisa Heßler dankbar angenommen. „Ich wurde von Seiten der Spieler nach Bekanntwerden der Erkrankung der Fußballer angesprochen, ob wir etwas in der Hinsicht tun können. Dann kam der Anruf und das Angebot von Dr. Bakolas wie gerufen“, sagt Lisa Heßler. In den Medien – SWR, RON TV und RHEINPFALZ – fand die Aufklärungskampagne ein starkes Echo.

Die Problematik Hodenkrebs bei jungen Leistungssportlern schreckte auch Michel Abt, den Trainer der Eulen, auf. „Es ist ja einfach so, dass man oft sagt, 'Warum soll ich zum Arzt gehen, wenn ich nichts habe?',“ sagt der Coach. Die Aufklärung, was Früherkennung bewirken kann, sensibilisiert. Michel Abt ist dankbar für das Angebot, die Untersuchung kollektiv auch 2023 zu machen.

**Auf das Zusammenspiel kommt es an.
Im Sport. Im Business.**

Wirtschaftsrecht | Restrukturierung | Insolvenzrecht | Arbeitsrecht | Baurecht
www.rochade.net

Augustaanlage 32 68165 Mannheim mannheim@rochade.net
 Hölzengraben 2 67657 Kaiserslautern kaiserslautern@rochade.net

ROCHADE ANWÄLTE
RECHT | WIRTSCHAFT

srh Leidenschaft fürs Leben.

SRH Hochschule Heidelberg
Deine Ziele. Deine Zukunft.

**Lebe deine Leidenschaft.
Im Sport und im Studium.**

Teilstipendium möglich: www.hochschule-heidelberg.de/spitzensport

HERBERT GRIESHEIMER
★★★★★
Steuerberater

Wir unterstützen Sie gerne in Sachen Buchhaltung, Lohnabrechnung, Bau Lohn, Steuererklärung und Jahresabschluss. Außerdem sind wir darauf spezialisiert, Sie bei Ihrer Gründung zu unterstützen.

☎ 0621 635360 📠 0621 631830
 ✉ griesheimer.stb@t-online.de
 📍 Carl-Clemm-Str. 14
 67063 Ludwigshafen-Friesenheim

GESUNDHEITSECKE

CHECK DEINE FITNESS – NICHT NUR ALS PROFI!

Anmelden, untersuchen lassen, fertig! Sportmedizinische Untersuchungen sind wichtig, wenn man gesund und sicher Sport treiben will. Wir unterstützen dich gerne und beteiligen uns an den Kosten für deine sportmedizinische Untersuchung.

WANN EINE SPORTMEDIZINISCHE UNTERSUCHUNG SINN MACHT

Grundsätzlich ist sie sowohl für Freizeit- als auch Leistungssportler*innen sehr sinnvoll. Wir empfehlen dir eine Untersuchung bei deiner Sportmedizinerin bzw. deinem Sportmediziner, wenn:

- Du nach einer Pause wieder mit dem Sport beginnen möchtest
- Du zum ersten Mal mit einer Sportart voll durchstarten willst
- Du gezielt trainierst und dich auf einen Wettkampf vorbereiten willst
- Du einen Tauchschein machen willst

Das Ergebnis deiner sportmedizinischen Untersuchung zeigt dir, wie fit du bist und mit welcher Belastung du deinen gewünschten Sport ausüben kannst.

Alle 2 Jahre übernehmen wir 50 % deiner Kosten für den Basis-Check (maximal 150 €). Dieser beinhaltet eine Anamnese, Ganzkörperuntersuchung, ein Ruhe-EKG und eine abschließende Besprechung mit ärztlicher Empfehlung.

Mach den ersten Schritt: pronovabkk.de
Fragen hierzu? Wir sind ruckzuck für dich da.

Kontaktiere uns gerne bei Fragen oder für eine persönliche Beratung durch unsere Expert*innen. Das geht ganz leicht: Ruf uns an, schreib uns eine E-Mail oder chatte mit uns.

Kontakt
Tel.: 0621 53391-1000
E-Mail: service@pronovabkk.de



Krankenkasse,
so wie du sie
brauchst.

Lust durchzustarten? Check deine Fitness bei einer sportmedizinischen Untersuchung und starte in ein aktiveres Leben. Pronova BKK, Gesundheitspartnerin der Eulen Ludwigshafen.

Mehr auf pronovabkk.de



EVERY BODY HAS A STORY

1983
SEIT

GEMEINSAM ZUR TOPFORM JETZT INFORMIEREN AUF WWW.SPORTOMEDREHA.DE

FOTO & ARTWORK ARTHUR REWAK - VISUAL DESIGN © 2022



**Sportomed
Reha.**

+ FRÜHFUNKTIONELLE
KOMPLEXTHERAPIE
SEIT 1983



QR-CODE SCANNEN

GESUNDHEITSECKE

GESUND DENKEN. GESUND HANDELN.

Lange und gesund leben. Wie unterschiedlich wir auch sein mögen, diesen Wunsch und die Hoffnung, dass es genau so läuft, haben wir alle gemeinsam. Die Chance, dass es tatsächlich so kommen wird, wird durch Maßnahmen der Gesundheitsförderung stark erhöht.

Nicht nur im Leistungssport müssen wir uns fragen, wie die Förderung der Gesundheit umsetzbar ist, sondern auch im privaten Umfeld. Gesundheitsförderung kann in allen Lebensbereichen stattfinden. So hat sich Huber Consulting, als Gesundheitspartner der Eulen Ludwigshafen, zur Aufgabe gemacht, genau dies zu tun. Gemeinsam gesund denken und gesund handeln heißt hier das Motto. Gemäß dieses Grundsatzes bieten wir von Huber Consulting unseren Profis, aber auch Unternehmen und Privatpersonen, eine Vielzahl von Gesundheitsmaßnahmen an.

Um die Gesundheit in all ihren Facetten zu behandeln, beschäftigen wir uns in Workshops und Coachings mit dem Entwickeln und Fördern mentaler Stärke, dem Umgang mit Herausforderungen und Stress sowie persönlicher Weiterentwicklung. Die eigenen Ziele zu definieren, Beweggründe

zu kennen und das richtige Mindset zu haben sind die Basis, um aus dem Denken ins Handeln zu kommen. Als Gesundheitsförderungsdienstleister führen wir darum unter anderem Bewegungspausen, Workshops zu gesunder Alltagbewegung, Vorträge zu ausgewogener Ernährung und angeleitete Entspannungseinheiten durch.

In Kooperation mit Krankenkassen wird dies häufig in Einrichtungen, wie Kitas und Schulen ermöglicht, aber auch in kleinen, großen und mittelständigen Unternehmen bekommen wir so oder über das eigene betriebliche Gesundheitsmanagement die Chance, verschiedenste Berufsgruppen auf ihrem Weg zu einem gesunden und langen Leben zu unterstützen.

www.huber-consulting.de

HC Huber
Consulting

Gesund denken. Gesund handeln.





ALLTREU

Revision & Treuhand GmbH

Steuerberatungsgesellschaft Wirtschaftsprüfungsgesellschaft

- Wir erstellen Finanz- und Lohnbuchhaltungen
- Wir unterstützen in allen Steuerfragen
- Wir führen Wirtschaftsprüfungen durch
- Wir beraten Unternehmen und öffentliche Haushalte



Ansprechpartner:
Dipl.-Kfm. Jörg Bauer
Donnersbergweg 2
67059 Ludwigshafen
(Luteco-Gebäude)

Telefon: 06 21 / 57 29 00
Fax: 06 21 / 57 29 01 99
E-Mail: info@alltreu.de
Internet: www.alltreu.de

GEMEINSAM FÜR LU

KOOPERATION MIT DER POLIZEI GEHT AUCH 2023 WEITER

Was Ende 2021 begann und schon ein halbes Jahr später mit dem 3. Platz beim Landespräventionspreis ausgezeichnet wurde, wird auch in diesem Jahr fortgesetzt. Gemeinsame Werte, wie Teamgeist, Vertrauen, Respekt und Verantwortung verbinden die Eulen mit der Polizei - somit beste Voraussetzungen für eine Kooperation, die auch 2023 mit verschiedenen gemeinsamen Projekten umgesetzt werden soll.



Und schon beim nächsten Heimspiel gegen Potsdam am 22. Februar geht es mit dem Tag der Vielfalt los, an dem sich auch die PI Ludwigshafen 2 mit einem Infostand im Foyer und Aktionen rund um das Spiel aktiv beteiligt.

Martin Baumann von der Polizei: „In vielen gemeinsamen Gesprächen mit den Eulen haben wir festgestellt, dass die Kooperation bei weitem noch nicht erschöpft ist. Aus diesem gemeinsamen Geist heraus haben wir Themen benannt, zu denen wir 2023 gemeinsame Aktionen starten wollen. Der Startschuss für 2023 ist die Teilnahme am Tag der Vielfalt, die wir in einer pluralistischen Gesellschaft schützen und deshalb auch dafür einstehen. Wir als Polizei sind selbst vielfältig und haben viele Kollegen mit unterschiedlichen kulturellen Wurzeln, die uns bereichern. Wir wollen auch in

Zukunft die gemeinsamen Werte, für die die Eulen und wir stehen, gemeinsam mit Leben füllen. Das machen die Eulen zum Beispiel in der Jugendarbeit und wir über die Ausbildung im Nachwuchs.“

Beim Tag der Vielfalt möchte die Polizei besonders auf das Thema Hate Speech, also Gewalt in digitalen Medien, aufmerksam machen, inhaltlich informieren und den Fans auch ganz konkret etwas an die Hand geben, damit man weiß, was kann ich tun oder wie kann ich betroffenen Personen helfen. Ein weiterer Schwerpunkt im Jahr ist die Gewalt in engen sozialen Beziehungen – Beziehungsdelikte, die in den eigenen vier Wänden stattfinden. In allen diesen Themen finden sich die Werte wieder, wie wir gemeinsam dagegen vorgehen, damit wir Aufmerksamkeit schaffen und helfen können.

Ein Streifenwagen passt leider nicht in die Eberthalle, aber die Fans können sich ein Polizeimotorrad einmal aus der Nähe anschauen. Außerdem wird die Polizei mit zwei Infoständen präsent sein, um die Fans über die verschiedenen Themen zu informieren. Es soll einen produktiven Austausch zwischen der Polizei und den Fans geben.

Die Teilnahme am Tag der Vielfalt ist aber nur das erste von mehreren gemeinsamen Projekten in diesem Jahr. Im April wird es den Tag „Couragiert gegen Rassismus“ geben, denn auch im Sport haben wir mit vielen unterschiedlichen Nationalitäten zu tun und Spieler können zu diesem Thema ihre Erfahrungen einbringen. Es werden unter anderem Interviews mit einem Eulen-Spieler angeboten und im Sommer wird es einen weiteren Schwerpunkt geben, an welchem die Polizei die Eulen nach Oppau zur PI Ludwigshafen 2 zu einem großen Tag der Gemeinschaft mit vielen tollen Aktionen und Ständen einladen wird.

Martin Baumann: „Es ist immer wieder schön zu sehen, wie diese Kooperation lebt und die Gemeinsamkeiten mit Inhalten befeuert werden. Was bewegt euch? Was bewegt uns? Und so geht das gemeinsame Kennenlernen immer tiefer.“
Auch Julia Ost von den Eulen freut sich auf die weitere Kooperation: „Seit dem Beginn 2021 haben sich viele Ideen entwickelt und jetzt gilt es, diese in der Zukunft weiter gemeinsam umzusetzen.“

Wir werden euch zu allen Themen auf unserer Homepage und den Social Media-Kanälen immer aktuell informieren.

FOLGT UNS AUF:

- [eulenludwigshafen](#)
- [eulenludwigshafen](#)
- [Eulen Ludwigshafen](#)

HLZ-CAMPS UND HERBSTFEST

TRAINIEREN MIT DEN PROFIS

In der ersten Woche der Herbstferien fand das jährliche Herbstcamp des HLZ Friesenheim-Hochdorf statt. Von Montag bis Mittwoch trafen sich die Spieler und Spielerinnen der Jahrgänge 2008 bis 2010 im TVH Sportzentrum in Hochdorf, die Spieler der Jahrgänge 2011 und jünger trainierten von Dienstag bis Donnerstag im TSG Sportzentrum in Friesenheim.

Morgens um 09:00 Uhr ging es los und wie auch die Profis mussten sich die Nachwuchshandballer erst aufwärmen, bevor es an die Handbälle ging. Aber es ging nicht nur um Handball. Die Kids bekamen auch Einblicke in Kampfsportelemente, Kinetik, Yoga, Konzentration und Ernährung. Die handballerischen Grundlagen wie Freilaufen und Täuschungen wurden durch prominente Unterstützung vermittelt. Sebastian Trost, Alex Falk, Matej Asanin, Tim Schaller, Kasper Manfeldt-Hansen, Andrej Kogut und Pascal Durak gaben ihre Erfahrung und ihr Wissen an die Spieler von morgen weiter und gaben Hilfestellung bei den Übungen. Wer trainiert, möchte das Erlernte aber natürlich auch in einem Spiel zeigen. Und so gehört zu jedem Camp auch ein Abschlussturnier. Am Nachmittag des letzten Camp-Tages wurden die Teilnehmer in verschiedene Teams eingeteilt und spielten den Sieger des Campturniers aus.

Am 19. Oktober 2022 luden die Eulen zusammen mit dem HLZ zum gemeinsamen Herbstfest im Sportzentrum des TV Hochdorf ein. Zu Beginn gab es ein öffentliches Training der



Bundesligamannschaft. Anschließend startete das Herbstfest mit Essen- und Getränkeständen im Innen- und Außenbereich und es blieb genug Zeit, um sich mit den Jungs zu unterhalten, Fotos zu machen, Autogramme einzuholen und zusätzlich stand eine Tombola mit attraktiven Gewinnen bereit, deren Preise heiß begehrt waren. Der Eulen-Fanshop war vor Ort das besondere Extra und zusätzlich gab es für die Dauerkarten-Plus InhaberInnen einen Wertgutschein für die verschiedenen Essen- und Getränkestände.

Camp und Herbstfest waren ein voller Erfolg und die nächste Auflage steht schon in den Startlöchern. Das nächste Camp soll in den Osterferien stattfinden und dann ist auch ein Osterfest geplant. Informationen bekommt ihr rechtzeitig über unsere Homepage und Social Media-Kanäle.



EIN JAHRESSTART NACH MASS – DAS HLZ IST WELTMEISTER UND ZEIGT SICH AUCH SONST VON SEINER BESTEN SEITE

Spannender hätte das Finale einer WM nicht laufen können. Vor vollen Rängen und bei einer Lautstärke, bei der man das eigene Wort nicht verstand, kämpfte sich Team Niederlande durch die reguläre Spielzeit. Dabei rannte man das gesamte Finalspiel gegen Südkorea einem Rückstand hinterher. Erst in den letzten Minute war der Ausgleich möglich. Nun galt es, Nerven zu bewahren, denn der Weltmeistertitel sollte durch das 7m-Werfen entschieden werden – die Nerven hielten stand! Souverän versenkten alle 5 HLZ-Schützen ihren Ball im Tor und damit einen mehr als das Team Südkorea, so dass der Jubel ungehalten war, als Luis Distler, MVP des Turniers, den Ball einnetzte.

Zeitgleich spielte die C-Jugend beim hochklassig besetzten Sauerlandcup in Menden. Die Mannschaft, gecoacht von Martin Röhrig und Malte Metz, qualifizierte sich durch zwei Siege und eine Niederlage für die Zwischenrunde. Unter anderem wurde dabei der Nachwuchs der Füchse Berlin besiegt. Auch die Zwischenrunde bestritten die Jungs erfolgreich und zogen somit in das Halbfinale ein. Wie bereits in der Vorrunde musste man sich hier dem TSV Burgdorf geschlagen geben, sicherte sich jedoch im kleinen Finale mit einem Sieg gegen Frisch Auf Göppingen den 3. Platz. Ein gelungener Start in das neue Jahr!

Ebenfalls am ersten Wochenende konnte die B-Jugend mit ihrer Sozialaktion bei LiLi, einem Caritas-Wohnheim für Menschen mit Behinderung in Landau, ihr Engagement unter Beweis stellen. Die Jungs sorgten hierbei mit Pfannkuchen, Rührei, Obstsalat und frischen Brötchen für ein besonderes Erlebnis für Bewohner und Betreuer. Die Jungs selbst konnten mit der Aktion nicht nur ihre Fähigkeiten in der Küche unter Beweis stellen, sondern bekamen auch einen Einblick in eine Lebenswelt, mit der sie nicht jeden Tag konfrontiert werden. Fest verankert im Nachwuchskonzept des HLZ sollen die sozialen Projekte zur Charakterbildung der Nachwuchsspieler beitragen.

Mit dieser neu gemachten Erfahrung gilt es nun den 1. Platz in der Oberliga RPS zu verteidigen und in den Playoffs, um die Deutsche Meisterschaft, so wenn möglich, mindestens das Viertelfinale zu erreichen. Die Jungs um Trainer Malte Metz hätten damit die direkte Qualifikation für die JBLH für die nächste Saison erreicht.

Genau hier konnte die A-Jugend bei ihren ersten Auftritten in der höchsten Jugendliga unter Beweis stellen, dass sich das HLZ auf einem guten Weg befindet. Trotz lediglich zweier Unentschieden sowie einem Heimsieg kann festgestellt werden, dass die Mannschaft von Martin Röhrig über weite Strecken auf diesem Niveau mithalten kann. Mit etwas mehr Erfahrung und Cleverness wäre der ein oder andere Punkt mehr drin gewesen.

Wagen wir auch einen kurzen Blick auf die 2. und 3. Mannschaft, den direkten Unterbau der Eulen Ludwigshafen: Für die Mannschaft von Trainer Gabriel Schmied wird es in der Rückrunde darauf ankommen, so viele Punkte wie möglich zu sammeln, um den Klassenerhalt in der 3. Liga zu sichern. Gleichzeitig möchte das Team von Coach Nik Dreyer seine Tabellenführung in der Pfalzliga festigen, um am Ende in die Oberliga RPS aufsteigen zu können. Sollten beide Ziele erreicht werden, so könnte man in der Vorderpfalz eine wohl einmalige Kombination aus Bundesliga, 3. und 4. Liga bieten – optimale Voraussetzungen zur Weiterentwicklung junger Talente.



<https://hlz-pfalz.de/>



Förderer des
Nachwuchshandballs

BASF
We create chemistry



DAS EULEN-PRAKTIKUM – EINE SCHULE FÜRS LEBEN

3 PRAKTIKANTEN LASSEN RE- VUE PASSIEREN

Die Eulen Ludwigshafen genießen einen erstklassigen Ruf als Ausbildungsverein. Was für den Handball gilt, das trifft längst auch auf die Ausbildung und Förderung von Studenten zu. Für Pflichtpraktika, wie sie beim Sportmanagement-Studium, bei Studiengängen wie Sportökonomie, BWL oder Eventmanagement vorgeschrieben sind, gelten die Eulen als erstklassige Adresse. Warum das Praktikum im Eulen-Nest so besonders ist, verraten drei junge Leute, die bei den Eulen als Praktikanten tätig waren: Ina Bühl, Katharina Schmied und Nicolas Hasert.



Für den Bachelor im Sport-Management war das Praktikum von Mitte Juli 2021 bis Mitte November 2021 Pflicht für Ina Bühl. Aus der Pflicht wurde für die jetzt 25-Jährige längst Kür, sie hat einen Werksvertrag bei den Eulen, parallel dazu strebt die in Schifferstadt beheimatete gebürtige Speyerin den Master an. Ina Bühl kann das Praktikum nur wärmstens empfehlen. „Wenn man – wie ich – auch aktiv mit Handball zu tun hat und bei einem Zweitligisten, der große Erstliga-Erfahrung hat, in der Geschäftsstelle arbeiten darf, ist das schon etwas Besonderes“, schwärmt Ina Bühl. Sie spielt Rückraum mitte und ist nach einem Kreuzbandriss von den Kurpfalz Bären zur TSG Haßloch gewechselt. Ihr Trainer dort: Marc-Robin Eisel. „Was so schön beim Praktikum war, das ist das Familiäre“, betont Ina, die von der Aufgabenvielfalt positiv überrascht wurde. „Man ist als Praktikant nicht für Kopien oder fürs Kaffeekochen zuständig, sondern fester Bestandteil des Teams, man war wichtig, man hatte das Vertrauen, dass man das kann.“ Das Vertrauen hat Ina Bühl – auch auf

Krücken – gerechtfertigt. Ob Social Media, ob Heimspielvorbereitung oder Mitwirken bei SportDeutschland.TV – Ina Bühl meisterte ihre Aufgaben stets gut gelaunt und freundlich. Katharina Schmied (22) aus Tulln bei Wien ist – neben Carlos Samaniego, der 2019 Praktikant bei den Eulen war – die zweite ausländische Eulen-Praktikantin. „In dem halben Jahr bei den Eulen hab' ich mehr gelernt als in drei Jahren an der Uni“, erklärt Kathi, die beim österreichischen Erstligisten UHC Gartenstadt Tulln Kreisläuferin ist. Sie hat den Bachelor in Psychologie, der Master soll folgen. Für ihr Sportwissenschaftsstudium waren fünf Wochen Praktikum Pflicht. Kathi, bienenfleißig, hat sechs Monate draus gemacht und sich am 8. Februar 2023 verabschiedet. Sie verbindet Wiener Charme und Pfälzer Herzlichkeit und hat viele Freundschaften in Ludwigshafen geknüpft. „Man ist bei den Eulen Teil des Ganzen, man kann sich entfalten, Kreativität einbringen“, betont Kathi, der der gute Teamgeist behagte. War sie ursprünglich in ihrer Berufsplanung auf Sportpsychologie fixiert, kann sich Kathi Schmied nun auch die Tätigkeit in einem Verein gut vorstellen.

„Man kann sich als Praktikant bei den Eulen entfalten. Es ist alles super familiär, auch mit den Spielern. Das sind alles Jungs mit Bodenhaftung“, sagt Nico Hasert. Er ist 21, vor zwei Jahren war er Praktikant. Nach dem Fach-Abi in Medien-Design startet er im Oktober sein Marketing-Management-Studium. „Den Eulen bleibe ich erhalten“, verspricht Nico Hasert, der Mann für alle Fälle. Nico ist Mitarbeiter im Fan-Shop, entwickelt im Zusammenspiel mit ideenKiND das Design für T-Shirts der Weinstraße, Nico wirkt bei den Heimspielen am Video-Board, Nico ist Chauffeur für verletzte Spieler. Und er ist Fan. Der Schaffer mit Herz ist so ganz nebenbei auch bei Cousin Alex im „Behler Haisl“ eine helfende Hand!



Interessenten für ein Praktikum können sich bei anja.riffel@eulen-ludwigshafen.de melden.

Übrigens – Julia Ost, heute unter anderem verantwortlich für Events und Heimspielorganisation, startete ihre Karriere als Praktikantin bei den Eulen.

**"Uns ist bewusst, dass ohne
zusätzliche helfende Hände
vor allem beim Heimspiel Vieles
nicht möglich wäre und so
sind wir dankbar, so engagierte
und motivierte Personen in
der Eulen-Familie zu wissen."**

Wer somit zwar nicht auf der Suche nach einem Praktikumsplatz ist, aber dennoch hinter die Kulissen eines Bundesliga-Clubs blicken und gemeinsam beim Projekt Bundesliga-Handball in Ludwigshafen mitwirken möchte, kann sich bei julia.ost@eulen-ludwigshafen.de oder direkt in der Geschäftsstelle melden.



**DU HAST LUST AUF
EIN PRAKTIKUM BEI DEN EULEN?**

Dann melde dich per Mail bei
anja.riffel@eulen-ludwigshafen.de

**DU MÖCHTEST ANDERWEITIG
HINTER DIE KUILSSEN BLICKEN?**

Melde dich per Mail bei
julia.ost@eulen-ludwigshafen.de
oder direkt in der Geschäftsstelle

DIE FLÜGELVERLEIHER IM HINTERGRUND



Michel Abt
Cheftrainer



Andrej Kogut
Co-Trainer



Philipp Grimm
Teammanager



Günter Thomas
Betreuer



Hanna Huber
Mentaltrainerin



Sven Friedrich
Athletiktrainer



Christian Simon
Physiotherapeut



Michael Sahn
Physiotherapeut



Patrick Matos
Physiotherapeut



Tina Lerzer
Physiotherapeutin



Martin Distler
Mannschaftsarzt



Matthias Kusma
Mannschaftsarzt

SPORTLICHER BEREICH



Lisa Heßler
Geschäftsführerin
lisa.hessler@eulen-ludwigshafen.de



Julia Ost
Veranstaltungsmanagement & Marketing
julia.ost@eulen-ludwigshafen.de



Margot Heßler
Ticketing & Orga Geschäftsstelle
margot.hessler@eulen-ludwigshafen.de



Anja Riffel
Organisation & Kommunikation
anja.riffel@eulen-ludwigshafen.de



Andreas Krasusky
Werkstudent eSports
andreas.krasusky@eulen-ludwigshafen.de



Ina Bühl
Werkstudentin priME SIM Sports
Company Manager
ina.buehl@eulen-ludwigshafen.de



Kevin Klier
Finanzen



Praktikant/in
Social Media, Merchandise
info@eulen-ludwigshafen.de

GESCHÄFTSSTELLE



Dieter Mayer



Rudolf Heßler



Norbert Rühm



Winfried Kaiser



Yann Fürst



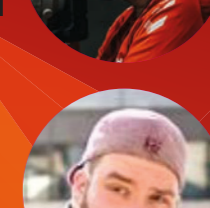
Horst Konzok
Pressesprecher Sport



Karsten Knäuper
Berichterstattung &
sportdeutschland.tv



Harry Reis
Spieltagsfotograf



Dennis Weissmantel
Content Creator

GESELLSCHAFTER

MEDIEN-TEAM

ORGANISATORISCHER BEREICH

IMPRESSUM

Eulen-Spiegel

Heimspiel-Magazin der Eulen Ludwigshafen
Herausgeber: TSG Ludwigshafen-Friesenheim
Bundesliga-Handball GmbH
Luitpoldstraße 42
67063 Ludwigshafen
Tel.: 0621 549 33 90 -0
info@eulen-ludwigshafen.de
eulen-ludwigshafen.de

Geschäftsführerin:

Lisa Heßler
lisa.hessler@eulen-ludwigshafen.de

Öffnungszeiten der Geschäftsstelle:

Dienstag: 10 - 13 Uhr
Donnerstag 15 - 18 Uhr
Freitag: 10 - 13 Uhr
An Spieltagen unter der Woche nur bis
16:30 Uhr geöffnet.

Redaktion:

Stephan Stelzer, Lisa Heßler, Peter Ackermann, Hanna
Gerber, Julia Ost, Karsten Knäuper, Horst Konzok, Anja Falk

Design, Konzept und Umsetzung:

ideenKiND GmbH
Tanja Krebs
ideenkind.com

Grafik Seite 27: Freepik.com

Fotos:

Harry Reis
Dennis Weißmantel

Anzeigen:

ideenKiND GmbH
Tanja Krebs
ideenkind.com

Druck:

Kern GmbH
In der Kolling 120
66450 Bexbach
www.kerndruck.de

Hallensprecher:

Thomas Stüber

Eulen-Fan-Shop:

Eulen Ludwigshafen & WNSTR

Website:

eulen-ludwigshafen.de
ideenKiND GmbH

Die Eulen sind uns eine Herzensangelegenheit.

Wir sind nicht nur stolzer Sponsor, sondern Fan!
Und wir unterstützen euch bei jedem Spiel.



twl
Die Zukunft kann kommen



Hat die GAG noch alle Latten am Zaun?

**Finden Sie's heraus:
Als Mitarbeiter*in in unserem
Team für Neubauten und
Instandhaltung.**

**Die verrückt guten Jobs der GAG –
abwechslungsreich, familienfreundlich
+ attraktive Extras!**

**www.
verrueckt-
gute-jobs.de**

