

TWL
Meine Energiequelle.



Sparkasse
Vorderpfalz

SÜDZÜCKER

GAG Ludwigshafen
Ihr Immobilienunternehmen

LOTTO
Rheinland-Pfalz

lukom
Ludwigshafener Kongress- und
Marketing-Gesellschaft mbH



Eulen Spiegel

Heimspiele

Die Eulen vs. TSV Hannover-Burgdorf
Do., 14.02.2019, 19:00 Uhr

lukom

Ludwigshafener Kongress- und
Marketing-Gesellschaft mbH

Die Eulen vs. HSG Wetzlar
Sa., 02.03.2019, 20:30 Uhr

Friedrich-Ebert-Halle
Ludwigshafen

Ausgabe 6
Saison 2018/2019



Gemeinsam alles geben



Chemie, die verbindet. Damit eingespielte Teams Verstärkung lieben.

Bei BASF ist jede und jeder Einzelne Teil eines erfolgreichen Teams. Die engagierte Zusammenarbeit aller hat uns zu dem gemacht, was wir heute sind: das größte Chemieunternehmen der Welt. Größe, die nicht nur Aufgabenvielfalt bedeutet, sondern auch attraktive Leistungen und Angebote für unsere Mitarbeiterinnen und Mitarbeiter.

Werden auch Sie Teil dieses Teams und entdecken Sie mit uns neue Herausforderungen und Karrieremöglichkeiten!

Discover the power of connected minds:
www.basf.com/karriere



BASF
We create chemistry

ANWURF



LIEBE EULEN-PARTNER UND EULEN-FANS,

es wird Zeit, dass es wieder losgeht und so freue ich mich, Sie alle, sowie die beiden Teams aus Hannover und Wetzlar, in der Friedrich-Ebert-Halle in Ludwigshafen herzlich willkommen zu heißen. Ebenso begrüße ich die Schiedsrichter, Zeitnehmer und die Spielaufsicht beider Parteien und wünsche allerseits gutes Gelingen.

Wir haben die Winterpause genutzt, um uns bestmöglich für die Rückrunde aufzustellen. Wir sind bei unseren Partner-Events in den intensiven, wie transparenten Austausch gegangen und unsere Mannschaft konnte nach einer ebenso intensiven Hinrunde Kraft tanken. Es ist schön, zu sehen, dass sich die Anzahl der Verletzten allmählich reduziert und so hoffen wir, dass wir in der zweiten Saisonhälfte von weiteren Ausfällen verschont bleiben. Die Rückkehr von Jan Remmlinger bei unserem Benefizspiel, der nach exakt 365 Tagen seinen ersten Einsatz feierte, ist dabei besonders erwähnenswert. Mit Matej Asanin ist es uns dank der Unterstützung der GAG Ludwigshafen außerdem gelungen, uns auf der Torhüterposition zu verstärken.

Das Jahr 2019 hatte zu Beginn mit der Weltmeisterschaft in Deutschland und Dänemark ein Highlight zu bieten. Durch das nahbare, sympathische und kämpferische Auftreten unserer Nationalmannschaft wurde ein wahrer Handball-Boom entfacht. Diese Euphorie gilt es, mit in die Hallen bei Groß und Klein zu nehmen.

Nach der Wintervorbereitung startete unser Handball-Jahr mit dem Auswärtsspiel in Gummersbach, das zwei völlig unter-

schiedliche Halbzeiten mit sich brachte. Die Erwartungshaltung des gastgebenden Traditionsclubs war und ist immens. Final ist es sicherlich bitter, dass nach einer hoch konzentrierten ersten Halbzeit unser Team sich und die vom SWR begleiteten Fans nicht mit dem ersten Auswärtssieg belohnte, doch schafft das Auftreten auch Mut und Zuversicht. Die Jungs haben es sich verdient, dass wir an sie glauben und sie unterstützen.

Mit voller Leidenschaft wird auch unser Team in die Partien gegen Hannover – präsentiert von der LUKOM - und Wetzlar gehen. Beide Auswärtsspiele gingen in der Hinserie verloren, doch insbesondere an das Heimspiel gegen die HSG Wetzlar aus der vergangenen Saison, bei welchem wir eine große Aufholjagd lieferten und letzten Endes zwei Punkte behalten konnten, haben wir noch gute Erinnerungen.

Wir wissen um die Stärke, die wir gemeinsam mit Team und Fans entwickeln können. Lassen Sie uns jeweils 60 Minuten alles geben, um dem Gegner die Aufgabe in Ludwigshafen so schwer wie möglich zu machen und die Chance des Underdogs zu nutzen.

Ich wünsche zwei spannende Spiele, eine tolle Atmosphäre und gute Unterhaltung in der Eberthölle!

Ihre Lisa Heßler

Wofür stehst du morgens auf?

Wir suchen Menschen, die wirklich etwas bewegen wollen:

AbbVieCareers.com

AbbVie.de



abbvie

INHALT



Anwurf	3	Mannschaftsaufstellung TSV Hannover-Burgdorf	39
Eulenkader	7	Gästeportrait TSV Hannover-Burgdorf	41
Spielerblick	9	Mannschaftsaufstellung HSG Wetzlar	43
Johnny - Der Abwehrmagnet	11	Gästeportrait TSV Hannover-Burgdorf	45
Eulen-Partner - GAG	13	Die Liga im Überblick	47
Trainerstimme Ben Matschke	15	Eulen-Online	48-49
Trainerstimmen TSV Hannover-Burgdorf und HSG Wetzlar	17	Interview ohne Worte	51
Der Eulentipp	18-19	Hinter den Kulissen	54-55
Der Spielplan 2018/2019	21	Gesundheitsecke	56-57
Auswärtsspiele	23	Fanclub Rheintal-Eulen	59
Der Eulentipp	24-25	Unser Verein	63
Fanshop: Eingeflogen!	27	Impressum	65
Kader & Tore	33		
Mannschaftsaufstellung	34-35		
Unsere Partner	36-37		

Ihr Immobilienberater für Ludwigshafen.

Peter Kaltwasser,
Dipl. Betriebswirt (FH)



Sie suchen. Wir finden.

Wir machen den Weg frei.

immo-vrbank.de
Telefon 0621 1282-11 444

Immobilien GmbH der
VR Bank Rhein-Neckar eG 

Was immer Sie vorhaben, wir liefern die Energie.

Strom
Erdgas
Wärme
Kälte
Trinkwasser
Service

TWL
Meine Energiequelle.

Technische Werke Ludwigshafen AG · Industriestr. 3 · 67063 Ludwigshafen · www.twl.de

EULENKADER

Gemeinsam stark gegen unsere Gegner. Unsere Teamaufstellung, ergänzt um alle Spielerpatronate. Weitere Infos zu unseren Spielern findest du auf die-eulen.de/mannschaft.



SPIELERBLICK

JONATHAN SCHOLZ

HALLO LIEBE EULEN FANS,

für die meisten von euch war die handballfreie Zeit wohl erträglicher als für uns. Während wir uns in der Wintervorbereitung auf eine spannende und zukunftsweisende Rückrunde vorbereitet haben, musstet ihr dennoch nicht komplett auf Handball verzichten. Die meisten von euch verfolgten bestimmt die Handball-WM in Deutschland und Dänemark und sahen eine begeistert aufspielende deutsche Mannschaft, die sich leider am Ende „nur“ mit Platz 4 zufrieden geben musste. Die Stimmung in den Hallen war grandios, erinnerte mich sogar ein wenig an die geile Heimspielatmosphäre in der Eberthölle. Lasst uns diesen Schwung bitte mitnehmen und in die Eberthölle übertragen, sodass wir am Ende alle unser großes Ziel (Projekt 2.0) feiern können.

Für uns hat sich im neuen Jahr so einiges geändert. Wir konnten nach vielen Monaten, in denen wir vom Verletzungspech geplagt waren, endlich wieder einen geregelten Trainingsbetrieb aufnehmen und mit fast kompletter Mannschaftsstärke trainieren. Nach langer Verletzungspause wird auch Jan Remmlinger wieder am Ball sein, welcher uns eine weitere hoffnungsvolle Alternative im Rückraum bieten wird. Nicht nur deshalb gehen wir gestärkt aus einer anstrengenden Wintervorbereitung heraus, denn wir sind uns unserer Stärke bewusst und werden alles für den Klassenerhalt geben. Deshalb freut es uns alle, euch wieder bei unseren Heimspielen begrüßen zu dürfen.

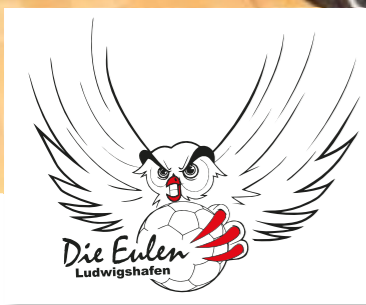
Im Februar und März kommen mit den Recken aus Hannover und der HSG Wetzlar zwei gestandene Bundesligamannschaften nach Ludwigshafen. Hannover spielt diese Saison bislang noch ganz klar unter ihren Möglichkeiten, was auch ihrem Verletzungspech geschuldet ist. Dennoch verfügen sie noch immer über eine enorme individuelle Klasse. Ein Beispiel hierfür ist ihr frischgebackener Weltmeister Morten Olsen oder auch ein Fabian Böhm, welcher für die deutsche Nationalmannschaft zu überzeugen wusste. Aber auch in diesem Spiel werden wir wieder unsere Chance bekommen, zu gewinnen und werden mit einem aufopferungsvollen Kampf versuchen, die zwei Punkte in der Eberthölle zu lassen.

Anfang März erwarten wir dann die HSG Wetzlar. Ich denke jeder erinnert sich noch gerne an den Sieg im Heimspiel gegen die Mannschaft aus Wetzlar in der vergangenen Saison 2017/18, in dem wir durch eine fulminante Aufholjagd einen 7 Tore Rückstand aufgeholt haben. Ähnliches soll uns auch dieses Mal wieder gelingen, wenn wir auf die bestens eingestellten Männer um Kai Wandschneider treffen.

Ich denke es wird höchste Zeit, dass wir Kai des Öfteren seine HUM-BA zelebrieren lassen sollten. Ich bin frohen Mutes und freue mich auf eine gewohnt geile Stimmung in der Halle.

Klatscht euch richtig warm und pusht uns zu den nächsten Heimsiegen!

Euer Johnny

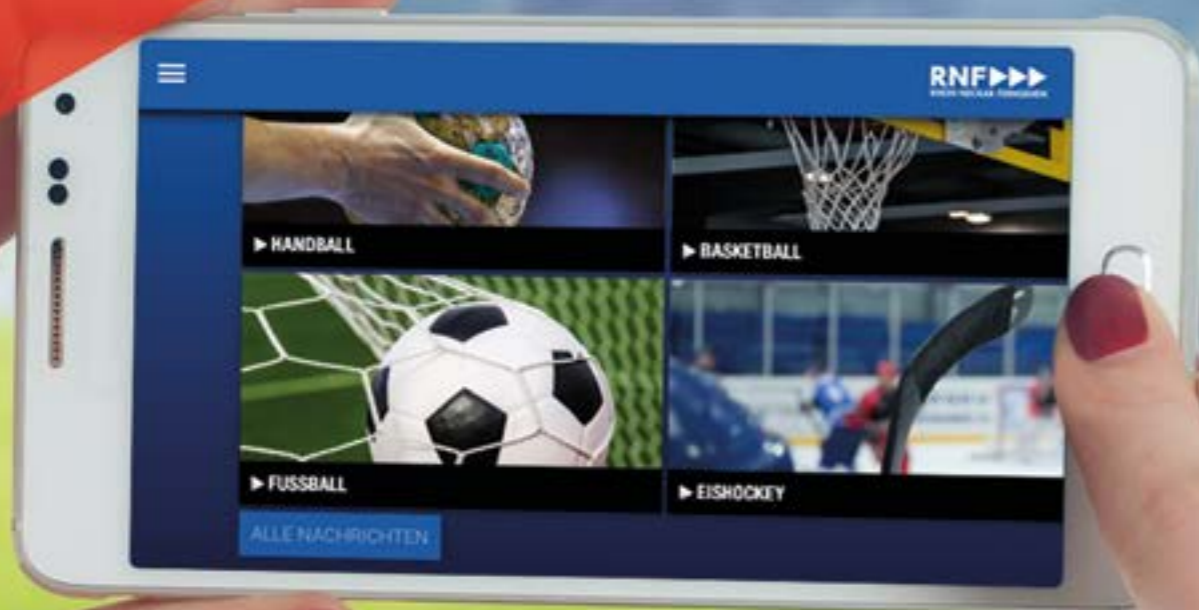


GEMEINSAM GEWINNEN

ERIMA ist stolzer Ausrüster der Eulen Ludwigshafen und wünscht dem Team, seinen Fans und Partnern eine tolle Saison 2018/2019!



AUF DIE RICHTIGE PERSPEKTIVE KOMMT ES AN!



„SEHEN“ SIE UNS DOCH EINFACH ÜBER EINEN DER FOLGENDEN WEGE:

- › via Kabel
- › via Satellit/DVB T2 (HD-Lokal-TV-Portal, Astra)
- › via IPTV-Angebot der Telekom
- › via 24h-Livestream auf rnf.de
- › mit der „Überall-App“ für Smartphones, Tablets, Amazon Fire TV-Stick, Apple TV, und Smart TV's

Der 24h-Sender der Metropolregion Rhein-Neckar.



JOHNNY - DER ABWEHRMAGNET

3 FRAGEN AN JOHNNY

Wenn du mit deinem Team #allin gehst, mit welcher Superkraft trägst du zum Erfolg bei?

Mit meiner übernatürlichen Kraft. Fragen hierzu können auch gerne an unseren Athletikcoach Max Platzer gestellt werden. Ich denke er kann das bezeugen!

Was würdest Du deinem jüngeren Ich empfehlen?

Ich bin sehr zufrieden, wie es bislang gelaufen ist. Ab und an ein bisschen mehr Geduld wäre sicherlich hilfreich gewesen.

Wer ist dein Zimmernachbar und was weißt du über ihn, was sonst (fast) niemand weiß?

Mein Zimmerpartner ist Alex Feld. Er würde sehr gern mal eine Spritztour mit einem Jetski machen.

FIRST 7

Links Außen: Gudjon Valur Sigurdsson

Unglaublich effektiv und seit Jahren auf Weltklasse-Niveau

Rückraum Links: Mikkel Hansen

Schaut alles so einfach aus, wie er es macht

Rückraum Mitte: Miroslav Ilic

Ehemaliger Mitspieler beim TSV Friedberg

Rückraum Rechts: Kim Andersson

Zu Kieler Zeiten unglaublich

Rechts Außen: Lasse Svan

Trifft scheinbar immer die richtige Entscheidung

Kreis: Marcus Ahlm

War einer der besten Kreisläufer seiner Zeit

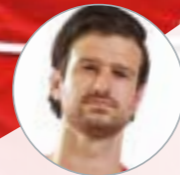
Tor: Domenico Ebner

Ehemaliger Mitspieler und Mitbewohner (ich hätte gerne 10% seiner Motivation :))



MEHR POWER UND KONZENTRATION

FitLine PowerCocktail
FitLine Activize Oxyplus



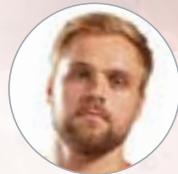
Jonathan Scholz
„Fühle mich durch den PowerCocktail am Morgen einfach „frischer“. Durch Activize während und vor dem Training / Wettkampf kann ich mich besser konzentrieren.“



Daniel Hideg
„Vor allem Activize hilft, vor dem Training hochzufahren“, immer konzentriert und fokussiert zu sein. Restorate hilft, bei den vielen Trainingseinheiten schnell zu regenerieren.“



Alexander Falk
„Mein Lieblingsprodukt ist Activize, weil ich mich dadurch aktiver und fit fühle.“



Frederic Stüber
„Mit Activize bin ich schneller bereit für Training und Spiel!“



Tag der
offenen Tür
16. März,
11-16 Uhr

Hereinspaziert – die neue GAG sehen und erleben!



Ich. Wenn ich meine Altersvorsorge aufschiebe.



Schluss mit Aufschieben: Jetzt beraten lassen!



Jeder Mensch hat etwas, das ihn antreibt.

Wir machen den Weg frei.

Erledigen wir Ihre Vorsorge doch einfach gemeinsam. In unserer **Genossenschaftlichen Beratung** finden wir heraus, ob zum Beispiel die Riesterrente zu Ihren Zielen und Wünschen passt. Vereinbaren Sie einen Termin in Ihrer Filiale vor Ort oder erfahren Sie mehr auf vrbank.de.

VR Bank
Rhein-Neckar eG



TRAINERSTIMME

TSV HANNOVER-BURGDORF UND HSG WETZLAR



LIEBE FANS, PARTNER & SYMPATHISANTEN DER EULEN,

herzlich Willkommen im Jahr 2019, herzlich Willkommen in der Eberthalle.

Lasst uns an der Stelle weitermachen, wo wir vorm Jahreswechsel aufgehört haben: Mit unbedingtem Einsatz auf und neben der Platte, denn nur so haben wir eine Chance. Nach dem Unentschieden in Gummersbach haben wir nun mit Hannover und Wetzlar zwei starke Mannschaften zu Gast in Ludwigshafen, gegen die wir alles in die Waagschale werfen müssen, um unsere Ziele zu erreichen.

Trotz der sieben Niederlagen in Folge hat Hannover unheimlich viel Qualität im Kader, die erste Rückraumreihe besteht aus zwei Halbfinalisten und einem aktuellen Weltmeister. Da die Gäste sehr gut besetzt sind, war die Niederlagenserie nur schwer nachzuvollziehen. Mit dem Auftaktsieg gegen Stuttgart konnten die Recken ihre Qualität unter Beweis stellen. Für uns ist das die erste Partie zuhause. Viele unserer Verletzten dürfen wieder vor heimischer Kulisse auflaufen. Wir konnten uns in der Vorbereitung vieles erarbeiten und freuen uns auf die Eberthalle. Gleichzeitig sind wir uns bewusst, dass uns mit Hannover eine richtig starke Mannschaft erwartet. Wir müssen hart arbeiten, um einen Schritt weiter zu kommen als in Gummersbach.

Die HSG Wetzlar spielt dank ihres exzellenten Trainers einen richtig guten Handball und ist brandgefährlich. Ich erinnere mich an das letzte Jahr, als wir nach 17 Niederlagen in Folge gegen die HSG die Wende schaffen konnten. Ich würde mich freuen, wenn wir ein ähnlich gutes Ergebnis erzielen könnten wie in der vergangenen Saison. Im Hinspiel in Wetzlar konnten wir unseren Plan nicht gut umsetzen. Im Rückspiel wollen wir näher dran sein und die HSG mehr fordern. Wir wollen die Partie bis zum Ende eng halten und werden alles daran setzen, etwas Zählbares in Ludwigshafen zu behalten.

Doch dazu benötigen die Jungs eure Unterstützung.

Lasst uns #gemeinsamallesgeben

Euer Ben Matschke



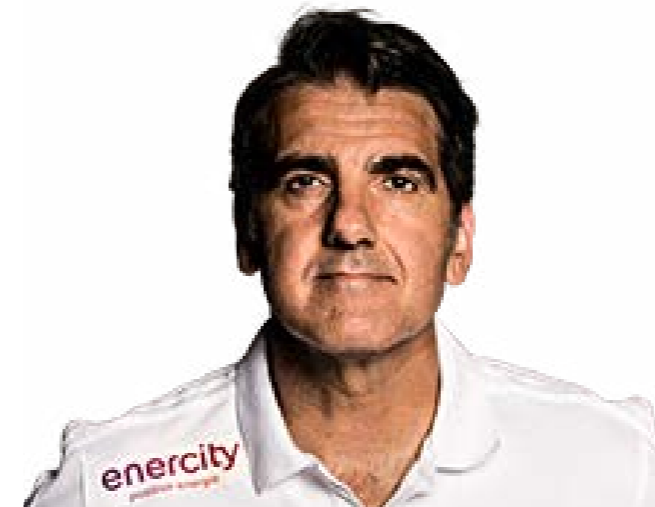
Eulenstark

#Nie aufgeben
#Kämpfen bis zur letzten Minute
– wir stehen hinter Euch!

Infos: www.gag-lu.de ·  · Tel.: 0621 5604-0

TRAINERSTIMME

TSV HANNOVER-BURGDORF UND HSG WETZLAR



Carlos Ortega
TSV Hannover Burgdorf

Das Spiel bei den Eulen ist aus mehreren Gründen ein sehr wichtiges für uns. Wir müssen den Spagat schaffen, zwischen zwei Spielen im EHF Cup auch in der Liga unsere bestmögliche Leistung zu bringen. Die Eulen und uns eint in dieser Saison ein hohes Verletzungspech, aber ich weiß, dass Benjamin Matschke seine Jungs immer zu 100 Prozent motiviert. Da müssen wir voll dagegenhalten, damit uns hier nicht dasselbe Schicksal wie beispielsweise Leipzig ereilt. Wir wollen bis zum Saisonende noch ein paar Plätze in der Tabelle gutmachen und dafür wäre ein Sieg in Ludwigshafen ein wichtiger Schritt.



Björn Seipp (Geschäftsführer)
HSG Wetzlar

Das Spiel heute ist für beide Mannschaften sicherlich richtungsweisend. Dementsprechend erwarte ich eine kampfbetonte Partie. Sicherlich liegt der Druck des Gewinnen-Müssens heute noch etwas stärker auf den Schultern der Eulen. Wir gehen hier heute rein, um zwei Punkte mit nach Mittelhessen zu nehmen. Dass das eine schwere Aufgabe werden wird, wissen wir nicht zuletzt seit der vergangenen Saison, als wir den sicher geglaubten Sieg in der Schlussphase noch aus der Hand gegeben haben. Für uns wird es wichtig sein, dass wir von Beginn an konzentriert und konsequent zur Sache gehen – sowohl im Angriff als auch in der Abwehr. Die Eulen sind eine Mannschaft, die es jedem Gegner, vor allem durch eine variable und griffige Abwehrarbeit, richtig schwer machen kann. Angetrieben vom tollen Publikum hier in der stimmungsvollen Friedrich-Ebert-Halle. Da heißt es nervenstark zu sein. Dass unsere Mannschaft dazu in der Lage ist, haben wir in dieser Saison schon mehrfach unter Beweis gestellt.

Josef Kaiser
GmbH

www.josef-kaiser.com

Josef Kaiser GmbH
Torfstecherring 1
67067 Ludwigshafen

E-Mail buero@josef-kaiser.com
Telefon +49 621 5295025
Fax +49 621 532694

DER EULENTIPP

TSV HANNOVER-BURGDORF UND HSG WETZLAR



Experten-Tipp
Philipp Grimm
Team-Manager

25:23 vs. TSG Hannover-Burgdorf

Im ersten Heimspiel nach der Winterpause wird unser junges Team maximal motiviert sein. Mit den „Recken“ treffen wir auf einen äußerst starken- aber nicht unschlagbaren Gegner. Ich traue den Jungs zwei Punkte zu.

31:29 vs. HSG Wetzlar

2018 landete unsere Truppe den ersten Sieg des Jahres daheim gegen Wetzlar. Ich hoffe auf eine Wiederholung und gleichzeitig eine Revanche für die hohe Hinspielpleite. Ich wünsche mir das identische Ergebnis aus dem Vorjahr!



Fan-Tipp
Elke Hetterich

28:26 vs. TSG Hannover-Burgdorf

Die Jungs kommen topfit aus der Winterpause und geben alles für einen Heimsieg.

31:29 vs. HSG Wetzlar

Mit dem überragenden Publikum im Rücken bleiben die 2 Punkte in der Eberthölle
#gemeinsamallesgeben



Partner-Tipp
Dr. Weinhold
Prof. Dr. Dhom & Kollegen

26:24 vs. TSG Hannover-Burgdorf

Trotz der sehr dünnen Personaldecke werden die Eulen durch Kampfgeist und Wille am Ende die Nase vorne haben. Gibt eine enge Kiste, aber die beiden Punkte bleiben in Ludwigshafen

23:30 vs. HSG Wetzlar

Wetzlar ist erfahrener und hat den breiteren Kader. Ich drücke den Eulen die Daumen, aber Wetzlar wird bedauerlicherweise am Schluss die beiden Punkte mitnehmen.



Promi-Tipp
Andreas Hofmann
Leichtathlet der MTG Mannheim; Deutscher Meister 2018 + Silbermedaille bei Europameisterschaften

28:26 vs. TSG Hannover-Burgdorf

26:25 vs. HSG Wetzlar

Da die nächsten beiden Gegner keine Auswärtspunkte liegen lassen möchten, denke ich, dass die zwei kommenden Heimspiele knapp ausgehen werden.

Präsentiert von



Draht Christ

Produktion | Vertrieb | Montage

www.draht-christ.com

Ihr Spezialist für Zäune

RANKO®.de

DIE Marke für Zäune!

IHR WOLLT MITTIPPEN UND ZEIGEN, DASS IHR DIE WAHREN EXPERTEN SEID?

DANN MACHT MIT BEIM EULEN-TIPP IM FOYER FÜR NUR 1 EURO PRO TIPP VOR DEM SPIEL UND 2 EURO PRO TIPP IN DER HALBZEITPAUSE.

HANDBALL
ES LEBE DER SPORT

**WENN
FUSSBALL
KÖNIG IST,
SIND WIR
DEMOKRATIE.**

SPIELPLAN

DIE EULEN AM BALL

Spiel	Tag	Anwurf	Heim	Gast	Special
21	Do., 14.02.2019	19:00 Uhr	Die Eulen Ludwigshafen	TSV Hannover-Burgdorf	
22	So., 24.02.2019	13:30 Uhr	SG BBM Bietigheim	Die Eulen Ludwigshafen	
23	Sa., 02.03.2019	20:30 Uhr	Die Eulen Ludwigshafen	HSG Wetzlar	
24	Do., 14.03.2019	19:00 Uhr	SC Magdeburg	Die Eulen Ludwigshafen	
25	Sa., 23.03.2019	20:30 Uhr	Die Eulen Ludwigshafen	TBV Lemgo Lippe	1-EURO-SPIEL
26	Do., 28.03.2019	19:00 Uhr	THW Kiel	Die Eulen Ludwigshafen	
27	Do., 18.04.2019	19:00 Uhr	Die Eulen Ludwigshafen	FRISCH AUF! Göppingen	FAMILIENTAG

Änderungen möglich. Stand: 10.02.2019, Quelle: dkb-handball-bundesliga.de



lukom
Ludwigshafener Kongress- und
Marketing-Gesellschaft mbH



**STARKE PARTNER
FÜR EINE STARKE STADT**

Die **LUKOM** Ludwigshafener Kongress- und Marketing-Gesellschaft mbH

wünscht den Eulen Ludwigshafen viel Erfolg!





Sie kann nichts aufhalten?
Uns auch nicht.

Wir bringen Sie
an jedes Ziel.

travel smart
achieve more

BCD Travel ist deutscher Marktführer für Geschäftsreise-Management. Besuchen Sie www.bcdtravel.de und erfahren Sie, wie wir Ihnen und Ihrem Unternehmen helfen können, clever zu reisen und mehr zu erreichen.

Globus Reisedienst GmbH | BCD Travel
Augustaanlage 59 | 68165 Mannheim | Tel. 0621 1584 500 | Email: globus.team1@bcdtravel.de

BCD travel

EULEN-APOTHEKE



Jürgen Betzold
Kreuzstr. 2
Ecke Sternstr.
67063 Ludwigshafen
Telefon: 0621/69 53 16



SRH HOCHSCHULE
HEIDELBERG
Intelligence in Learning

STAATLICH
ANERKANNTE
HOCHSCHULE

STARTEN SIE DURCH!

Rund 40 Bachelor- und Master-Studiengänge

NÄCHSTE INFOTAGE:

16. Juni und 21. Juli 2018 ab 14 Uhr

SRH Hochschule Heidelberg

Telefon +49 (0) 6221 88-1000 | info@hochschule-heidelberg.de



WWW.HOCHSCHULE-HEIDELBERG.DE

AUSWÄRTSSPIELE

SG BBM Bietigheim

EgeTrans Arena, Schwarzwaldstraße 40,
74321 Bietigheim-Bissingen
Fassungsvermögen: 3.800 Plätze, Entfernung: 128 km

SC Magdeburg

GETEC Arena, Berliner Chaussee 32, 39114 Magdeburg
Fassungsvermögen: 6.600 Plätze, Entfernung: 503 km

THW Kiel

Sparkassen-Arena, Europaplatz 1, 24103 Kiel
Fassungsvermögen: 10.285 Plätze, Entfernung: 668 km

SC DHfK Leipzig

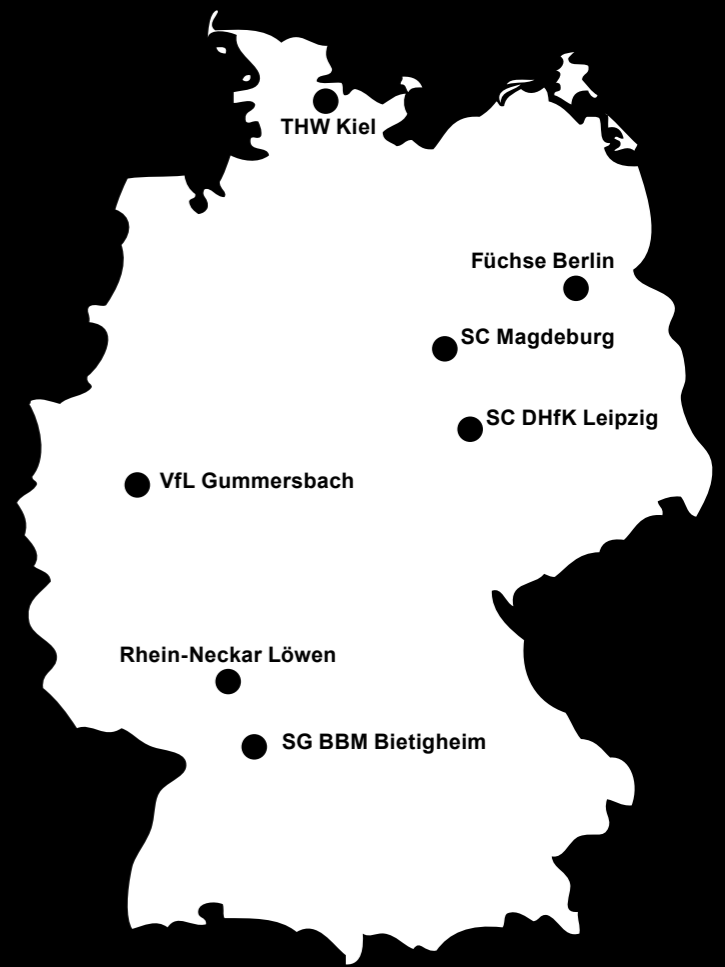
ARENA Leipzig, Am Sportforum 2, 04105 Leipzig
Fassungsvermögen: 6.500 Plätze, Entfernung: 462 km

Füchse Berlin

Max-Schmeling-Halle, Am Falkplatz 1, 10437 Berlin
Fassungsvermögen: 9.000 Plätze, Entfernung: 631 km

Rhein-Neckar Löwen

SAP Arena, An der Arena 1, 68163 Mannheim
Fassungsvermögen: 13.200 Plätze, Entfernung: 11 km



Schreier-C-Gitterrinnen

als Leitungsführung und Trägersystem
für Leuchtmittel, Schalt-, Mess- und
Regelgeräte

+49 (0)621-63534-0
+49 (0)621-63534-50
info@schreier-gmbh.de
Industriestraße 11b
D-67063 Ludwigshafen
schreier-gmbh.de

schreier
Maschinen- und Apparatebau GmbH

Seit 1924 der Tradition verpflichtet - in die Zukunft orientiert.

NACHLESE

Ein Spiel, dessen Halbzeiten unterschiedlicher nicht sein könnten endete am Donnerstagabend in der Schwalbe-Arena in Gummersbach mit einem am Ende verdienten Unentschieden. Trotzdem verließen die Eulen nach der Partie die Platte mit hängenden Köpfen, nachdem man zur Halbzeit noch mit 7 Toren geführt hatte.

Die Eulen starteten angeführt von einer extrem starken 6-0 Deckung und einem gut aufgelegten Stefan Hanemann im Tor mit einer 0:2 Führung. Speziell die Deckung der Eulen um den Mittelblock mit Gunnar Dietrich und Frederic Stüber, der sich auch von einer Platzwunde am Kopf nicht davon abhalten ließ die Gummersbacher weiter zur Verzweiflung zu bringen, lieferte in der ersten Halbzeit eine tadellose Leistung ab und ließ insgesamt nur 5 Gegentore zu. Im Angriff führte Jan Remmlinger nach über einem Jahr Verletzungspause clever Regie und übernahm auch in kritischen Phasen direkt wieder die Verantwortung – am Ende standen starke 5 Tore auf dem Konto des Mittelmanns. Ab dem 4:5 ließen sich die Eulen auch von einigen Zeitstrafen nicht aus der Ruhe bringen und setzten sich über 4:9 bis zur Halbzeit auf 5:12 ab. Die Reaktion der Fans folgte prompt: Pfeife der Heimfans, Begeisterung von den vielen mitgereisten Eulen-Fans, die Ihre Mannschaft in allen Phasen der Partie lautstark unterstützten.

So stark die erste Halbzeit endete, so schwach startete die Mannschaft von Ben Matschke in die zweite Halbzeit. Mehrere technische Fehler führten dazu, dass sich der Vorsprung innerhalb von zehn Minuten von sieben auf drei Tore verkürzte. Der sehr gut aufgelegte Jerome Müller, am heutigen Tage bester Torschütze der Eulen mit sechs Treffern, erlöste die Eulen mit dem ersten Treffer nach der Halbzeit zum

9:13. Auf der Gegenseite kam Pouya im Rückraum besser ins Spiel und auch Ivan Martinovic traf in Halbzeit zwei aus allen Lagen. Beim Stand von 17:17 gelang der Heimmannschaft, die auf einmal wieder von Ihren Fans unterstützt wurde, der erste Ausgleich seit dem 3:3, da die Eulen speziell im Angriff nicht mehr an die Leistung der ersten Halbzeit anknüpfen konnten. Die Partie war zu diesem Zeitpunkt völlig offen und beide Mannschaften mussten 2-Mann-Unterzahlen verkraften. Am Ende ging die Partie hin und her und Gummersbach in der letzten Spielminute in Führung. Erneut war es Jerome Müller, der Verantwortung übernahm und den Ball 15 Sekunden vor Ende aus dem Rückraum an Carsten Lichtlein vorbei ins Tor feuerte. Die Gummersbacher nutzten Ihre Gelegenheit zum Sieg nicht, sodass den Eulen, nach schneller Auszeit von Matschke, vier Sekunden für einen Treffer blieben. Nach Abwurf von Hanemann kam die Mannschaft aber zu keinem Abschluss mehr, sodass sie zwar mit einem Punkt, aber mit der verpassten Möglichkeit auf die doppelte Ausbeute den Heimweg antrat. Die mitgereisten Fans, die über die verpasste Chance ebenso enttäuscht waren wie die Spieler, honorierten die Leistung der Eulen dennoch mit Applaus und zeigten damit den Heimfans, wie man im Abstiegskampf mit Rückschlägen umgeht.

In der nächsten Woche haben wir nun gemeinsam die Chance, die Leistung auch in der zweiten Halbzeit auf dem gleichen Niveau zu halten. Dann kommt die TSV Hannover-Burgdorf um Weltmeister Morten Olsen nach Ludwigshafen. Tickets dafür gibt es noch Online soweit an der Abendkasse.

REMIS NACH KOMPLETT UNTERSCHIEDLICHEN HALBZEITEN

STIMMEN ZUM SPIEL

Ben Matschke: „So ist der Handball. Wir haben in der ersten Halbzeit gut verschoben und wenig Fehler zugelassen. In der zweiten Halbzeit hatten wir leider zu viele technische Fehler und so die ein oder andere Zeitstrafe zu viel bekommen. Wir haben uns intensiv auf dieses Spiel vorbereitet, konnten es aber leider nicht bis zum Ende durchhalten. Ich weiß noch nicht genau, was ich mit dem Punkt anfangen soll – ob ich mich freuen oder doch besser ärgern soll. Das wird wahrscheinlich in der Nacht passieren. Es macht mir aber Spaß mit der Mannschaft zu arbeiten, denn sie sind gewillt, alles ins Spiel reinzuwerfen.“

Gunnar Dietrich: „Für uns ist es bitter, dass wir unentschieden gespielt haben. Es fühlt sich an, wie ein verloren gegangener Punkt – insbesondere, wenn man unsere erste Halbzeit sieht. Wir haben uns extrem auf dieses Spiel vorbereitet und waren im ersten Durchgang sehr konzentriert. Im zweiten Durchgang haben wir uns allerdings zu viele technische Fehler geleistet und das müssen wir uns ankreiden. Wir müssen nun eine Schippe drauflegen.“

STATISTIK

VfL Gummersbach:

Lichtlein, Puhle, Schröter (1), Martinovic (7), Sommer (2), Köpp (5), Preuss (1), Norouzzinezhad (4)

Die Eulen Ludwigshafen: Hanemann, Asanin, Lenz, Stüber (1), Salger (1), Scholz (2), Remmlinger (5), Durak (5), Müller (6)

Siebenmeter: 5/3 – 3/3 - **Zeitstrafen:** 4:5 – **Wurfquote:** 59% - 65% - **Zuschauer:** 3431 – **Schiedsrichter:** Hartmann / Schneider

Erste Klasse ist einfach.

Michael Stein, Leiter Immobilienfinanzierung

FANSHOP: EINGEFLOGEN!

DIE NEUE KOLLEKTION DER EULEN
JETZT IM FANSHOP!

DIE-EULEN.SHOP

Wenn man sowohl im Sport,
als auch bei der Bau-
finanzierung den richtigen
Partner an der Seite hat.

Baufinanzierungs-Hotline:
0621 5992-431

 Sparkasse
Vorderpfalz

sparkasse-vorderpfalz.de/immobilien





ZUSAMMEN ERSTKLASSIG



LOTTO
Rheinland-Pfalz
Partner des Sports

EULENSEKT

GEMEINSAM FEIERN!



ERHÄLTlich IN DER GESCHÄFTSSTELLE DER EULEN UND
IM WEINKELLER DER BASF

JB &
RÄDERVERTRIEB



KOMPETENZ IN FELGEN.
SEIT ÜBER 30 JAHREN.

Design MM1007

JB Rädervertrieb
Jürgen Barth

Rheingönheimer Weg 7b
67117 Limburgerhof

Tel.: +49 (0) 6236 461546
Fax: +49 (0) 6236 4620100

JB-RAEDER.DE

E-Mail: verkauf@raeder-barth.de



SCORE! MARE!

pronovaBKK
Partner für Ihre Gesundheit

Für Deine Gesundheit machen wir die entscheidenden Punkte.
Mehr zum Gesundheitspartner der Eulen auf www.pronovabkk.de

Tel 06 21 • 6 29 74 02 • Fax 06 21 • 67 90 96

- Handsägen (Ketten- und Ringsägen)
- Betonsägen in Wand und Boden
- Hydraulisches Sprengen
- Großlochbohrungen
- Fugenschneiden
- Kernbohrungen
- Innenabbruch
- Zirkelsägen
- Seilsägen



ESG

Diamant-Kernbohrungen
und Betonsägen GmbH

Notwendestraße 19
67071 Ludwigshafen

info@betonbohren-esg.de

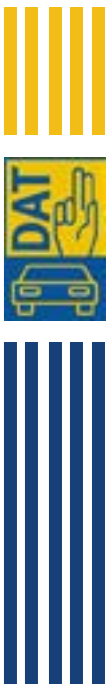
www.betonbohren-esg.de

Ingenieur- und Analyse-Institut Kuntz & Dr. Kölbl

DAT-Expert Partner - Unfallgutachten - Fahrzeugbewertungen
Wildunfall Analyse - Oldtimer Bewertung und Gutachten



Maudacher Str. 103 - 67065 Ludwigshafen
Telefon (0621) 65 82 08 38 - Telefax (0621) 65 82 08 39
www.gutachten-kuntz.de - E-Mail: info@gutachten-kuntz.de





KADER UND TORE

Nr.	Name	Pos.	Geb.	Nat.	Ein.	Tore
12	Mathias Lenz	TW	1985	GER	18	
72	Stefan Hanemann	TW	1996	GER	20	1 / 0
81	Matej Asanin	TW	1993	CRO	1	

RÜCKRAUM

5	Stefan Salger	RR	1996	GER	14	24 / 0
8	Gunnar Dietrich	RL	1986	GER	20	42 / 0
10	Daniel Hideg	RL	1996	GER	19	14 / 0
15	David Špiler	RM	1983	GER	3	6 / 1
18	Alexander Feld	RM	1993	GER	9	33 / 0
19	Jan Remmlinger	RM	1994	GER	1	5 / 0
24	Pascal Bühner	RM	1995	GER	13	31 / 8
27	Jerome Müller	RR	1996	GER	20	77 / 0
55	Azat Valiullin	RL	1990	RUS	5	19 / 0

AUSSEN

11	Jonathan Scholz	LA	1991	GER	20	34 / 4
20	Alexander Falk	RA	1997	GER	20	34 / 0
22	Jannik Hofmann	LA	1995	GER	17	25 / 9
23	Pascal Durak	RA	1992	GER	11	40 / 18

KREIS

2	Frederic Stüber	KM	1995	GER	20	44 / 0
14	Max Haider	KM	1996	GER	16	7 / 0
43	Kai Dippe	KM	1993	GER	20	36 / 2



KACHELOFENBAU

Inh. Dirk Augstein



www.ickas-kachelofenbau.de

DKB-Privatdarlehen

Mit einem Ratenkredit auch mal über die Linie treten.

TOP
RATENKREDIT
Deutsche Kreditbank AG

Handelsblatt

Keine Bonitätsunterscheidung
im Text: 25 Banken
handelsblatt.com - 16.04.2017



DKB
Das kann Bank

MANNSCHAFTSAUFSTELLUNG

DIE EULEN LUDWIGSHAFEN

Die Eulen Ludwigshafen



Hintere Reihe von links nach rechts:

Jan Remmlinger, Frederic Stüber, Azat Valiullin, Stefan Salger, Gunnar Dietrich, Maximilian Haider, Daniel Hideg

Mittlere Reihe von links nach rechts:

Co-Trainer Frank Müller, Betreuer Günter Thomas, Co-Trainer Frank Eckhardt, Kai Dippe, Alexander Feld, Physiotherapeut Tom Geiger, Physiotherapeut Christian Simon, Trainer Ben Matschke

Vordere Reihe von links nach rechts:

Pascal Durak, Jerome Müller, Alexander Falk, Stefan Hanemann, Mathias Lenz, Jannik Hofmann, Jonathan Scholz, Pascal Bühler

Es fehlen:

David Špiler, Matej Asanin



UNSERE PARTNER

Exklusiv Partner

 Meine Energiequelle.	 Ludwigshafen Ihr Immobilienunternehmen
 Ludwigshafener Kongress- und Marketing-Gesellschaft mbH	
 Sparkasse Vorderpfalz	 Rheinland-Pfalz Partner des Sports

Premium Partner

	 VR Bank Rhein-Neckar eG	 Partner für Ihre Gesundheit
	 Scherer+Kohl	
 Maschinen- und Apparatebau GmbH	 marketingagentur	

Business Partner

			 IHR SPEZIALIST FÜR HEIZUNGS- UND SANITÄRTECHNIK
			
		 Diamant-Kernbohrungen und Betonsägen GmbH	
		 Jochim	 Immobilien Gutachten
	 Ihr Fachbetrieb für Elektrotechnik	 The best time of communication	

Business Partner

		 Elektro GmbH	 Wir Leben Medizin
			 STEUERBERATUNGSGESellschaft MBH
			 RECHT WIRTSCHAFT
		 Verputz und Trockenbau	
			
			
	 Your best partner.		

Team Partner

		 ERHÄRTUNG, MIT- UND SPANNE GURT		
		 Gesundheit und Service seit 1954	 General Aviation, General Aviation	
			 Intelligence in Learning	
				
				

Medien Partner

			
---	---	---	---

Neu: Start Up 500 / Start Up 1000

 GENUSS, AUSZEIT, AMBIENTE.				
				

Klaus Scheller GmbH
Ruchheimer Str. 1
67071 Ludwigshafen

BMW Vertragshändler
MINI Vertragshändler
bmw-scheller.de

Martin Bergert
Ihr Ansprechpartner
Telefon: 0621 561040



MANNSCHAFTSAUFSTELLUNG

TSV HANNOVER-BURGDORF



Obere Reihe (v.l.n.r.): Ilija Brozovic (44), Evgeni Pevnov (14), Mait Patrail (9), Hektor (Maskottchen), Domagoj Srsen (33), Fabian Böhm (20), Nejc Cehte (3)

Mittlere Reihe (v.l.n.r.): Carlos Ortega (Trainer), Iker Romero (Co-Trainer), Urban Lesjak (90), Martin Ziemer (1), Sven-Sören Christophersen (sportlicher Leiter), Timm Kostzrewa (Physiotherapeut)

Untere Reihe (v.l.n.r.): Lars Lehnhoff (15), Morten Olsen (34), Cristian Ugalde (23), Kai Häfner (17), Pavel Atman (19), Torge Johannsen (2), Timo Kastening (73)



Getränke Herold

Qualität und Service seit 1954

ABHOLMARKT • HEIMSERVICE • GASTRONOMIE • VERANSTALTUNGEN

Getränke Herold

Frankenthalerstraße 230 • 67059 Ludwigshafen • Telefon: 0621 521614
Fax: 0621 52007744 • Handy: 0160 96911583 • getraenke-herold@t-online.de
getraenke-herold.de



FISCHER & REIMANN

STEUERBERATUNGSGESELLSCHAFT MBH

ALLES AUS EINER HAND

Ihre Steuerberater in Ludwigshafen

DIGITAL | INNOVATIV | AM PULS DER ZEIT
kanzlei-pfalz.de

Nr.	Name	Pos.	Nat.	Geb.	Ein.	Tore
1	Martin Ziemer	TW	GER	1983	20	1 / 0
22	Jonas Wilde	TW	GER	1998		
90	Lesjak Urban	TW	SLO	1990	20	
2	Torge Johannsen	RA	GER	1983	4	5 / 0
3	Nejc Cehte	RR	SLO	1992	20	39 / 0
8	Mävers Veit	RM	GER	2000	11	9 / 7
9	Mait Patrail	RR	EST	1988	5	14 / 0
13	Joshua Thiele	KM	GER	1998	20	2 / 0
14	Evgeni Penvov	KM	GER	1989	17	26 / 0
15	Lars Lehnhoff	LA	GER	1986	19	39 / 14
17	Kai Häfner	RR	GER	1989	11	67 / 0
19	Pawel Atman	RM	RUS	1987	6	8 / 0
20	Fabian Böhm	RL	GER	1989	18	65 / 0
23	Cristian Ugalde	LA	ESP	1987	19	33 / 2
24	Jannes Krone	RA	GER	1997	18	4 / 0
33	Domagoj Srsen	KM	CRO	1990	20	
34	Morten Olsen	RM	DEN	1984	18	62 / 2
39	Malte Donker	RR	GER	1998	9	
42	Martin Hanne	RM	GER	2001	3	5 / 0
44	Ilija Brozovic	KM	CRO	1991	20	67 / 7
56	Hannes Feise	RL	GER	1996	13	4 / 0
73	Timo Kastening	RA	GER	1995	20	103 / 27
74	Vincent Büchner	LA	GER	1998	1	1 / 0



H A W K

DOMINATE THE COURT



SALMING.
no nonsense.



Sedanstraße 29, 67063 LU-Friesenheim, Tel. 0621 - 69 80 84

Ab sofort erhältlich bei

GÄSTEPORTRAIT

TSV HANNOVER-BURGDORF



Es ist eine Jubiläums-Saison, die die Recken der TSV Hannover-Burgdorf in diesem Jahr bestreiten. Seit zehn Jahren sind die Niedersachsen ununterbrochen in der höchsten deutschen Spielklasse vertreten und in der Landeshauptstadt mittlerweile die klare Nummer zwei hinter den Fußballern von Hannover 96. Und gerade in der Jubiläumssaison waren die Erwartungen vor Saisonbeginn besonders hoch. Schließlich schaffte man in der vergangenen Spielzeit durch einen sechsten Tabellenplatz zum zweiten Mal in der Vereinsgeschichte den Sprung in den EHF-Pokal. Nicht unerheblichen Anteil wurde dabei dem spanischen Trainerteam um Antonio Carlos Ortega und Iker Romero zugeschrieben. Sie sorgten unter anderem dafür, dass die TSV in der vergangenen Spielzeit 13 Mal in Folge ungeschlagen blieb.

Doch an die erfolgreiche Vorsaison konnten die Recken, wie sich die TSV Hannover-Burgdorf seit 2012 nennt, bis dato in der Liga nicht anknüpfen. Vielmehr prägte eine Negativserie von sieben Liga-Spielen die letzten beiden Monate des Jahres 2018. Allerdings gelangen in diesem Zeitraum auch der Einzugs in die Gruppenphase des EHF-Cups und der Einzug ins DHB-Pokal Final-Four-Turnier. Somit bestehen für die Niedersachsen, die wohl am Ende der Saison eine Mittelfeldplatz in der Liga einnehmen werden, die Möglichkeit die Jubiläumssaison durch einen Pokalgewinn doch noch mit dem größten Erfolg in der Vereinsgeschichte abzuschließen. Bisher stechen hier der Aufstieg aus Jahr 2009 sowie der Vize-Pokal-Titel aus der Vorsaison heraus.

Der Aufstieg gelang vor zehn Jahren, viele Eulen-Fans werden sich noch schmerzlich daran erinnern, in einem packenden Relegations-Rückspiel gegen die TSG Friesenheim. Es war bereits zum damaligen Zeitpunkt die Krönung einer sportlichen Entwicklung, die im Jahr 1994 mit dem Aufstieg in die Verbandsliga begann. Zuvor gelangte die Turn- und Sportvereinigung Burgdorf, die im Jahr 1946 gegründet wurde, allenfalls zu lokaler Bekanntheit. Doch dann gelang binnen weniger Jahre der Durchmarsch in die drittklassige Regionalliga, bevor in der Saison 2004/2005 erstmals Bundesliga-Handball in Hannover und Burgdorf geboten wurde. In der damaligen Zweiten Bundesliga Nord etablierte man sich schnell und schloss in den ersten Jahren stets auf vorderen Tabellenplätzen ab. Mit dem Umzug in die 2004 neu erbaute Swiss Life Hall (damals AWD-Hall) und der stärkeren Bindung an Hannover durch die Umbenennung von der TSV Burgdorf zur TSV Hannover-Burgdorf wurden auch im Umfeld immer professionellere Strukturen geschaffen.

Mittlerweile tragen die Recken auch zahlreiche Spiele in der knapp 10.000 Zuschauer fassenden TUI Arena in Hannover aus, da man in der Swiss Life Hall mit den lediglich 4.150 Plätzen mittlerweile an die Kapazitätsgrenzen stößt. Damit dies

auch in Zukunft so bleibt, wollen Carlos Ortega und Iker Romero in der Rückrunde wieder erfolgreichen Handball in Hannover bieten. Mit den deutschen Nationalspielern Kai Häfner und Fabian Böhm sowie zahlreichen internationalen Nationalspielern, wie zum Beispiel dem dänischen Weltmeister Morten Olsen, steht den Spaniern ein durchaus prominenter und schlagkräftiger Kader zur Verfügung. Allerdings musste man vor Saisonbeginn den besten Torschützen der Liga, Casper Mortensen, nach Barcelona ziehen lassen. Der etatmäßige Nachfolger Cristian Ugalde konnte die Rolle des Top-Torjägers bisher allerdings nicht übernehmen. Diese nimmt aktuell noch mit großem Abstand der 24-jährige Rechtsaußen Timo Kastening ein.

Größte Erfolge

Aufstieg 1. Bundesliga 2009

Die letzten Jahre

15/16	1. Bundesliga	7.
16/17	1. Bundesliga	11.
17/18	1. Bundesliga	6.

Transfers

Gekommen

Urban Lesjak (RK Celje/SLO), Cristian Ugalde (MKB Veszprém/HUN), Nejc Cehte (RK Gorenje Velenje), Domagoj Srsen (Orosházi FKSE/HUN)

Gegangen

Casper Mortensen (FC Barcelona/ESP), Rúnar Kárasón (Ribe-Esbjerg HH/DEN), Dominik Kalafut (Cesson-Rennes Métropole HB/FRA), Malte Semisch (Füchse Berlin), Sven-Sören Christophersen (Karriereende)

Trainer

Antonio Carlos Ortega (geb. 14.08.1971), seit 2017
Trainer der TSV Hannover-Burgdorf

Ich. Wenn ich meine Altersvorsorge aufschiebe.

Schluss mit Aufschieben: Jetzt beraten lassen!

Jeder Mensch hat etwas, das ihn antreibt.

Wir machen den Weg frei.

Erledigen wir Ihre Vorsorge doch einfach gemeinsam. In unserer **Genossenschaftlichen Beratung** finden wir heraus, ob zum Beispiel die Riesterrente zu Ihren Zielen und Wünschen passt. Vereinbaren Sie einen Termin in Ihrer Filiale vor Ort oder erfahren Sie mehr auf vrbank.de

VR Bank
Rhein-Neckar eG



MANNSCHAFTSAUFSTELLUNG

HSG WETZLAR



Hinten von links: Maskottchen Karlchen, Joao Ferraz, Stefan Cavor, Olle Forsell-Schefert, Anton Lindskog, Lenny Rubin, Stefan Kneer, Alexander Hermann

Mitte von links: Trainer Kai Wandschneider, Athletiktrainer Jonas Rath, Mannschaftsarzt Frank Thiel, Mannschaftsarzt Marco Kettrukat, Nils Torbrügge, Torben Waldgenbach, Physiotherapeut Malte Kraft, Physiotherapeut Maximilian Schuller, Betreuer Stefan Rühl, Co- und Torwarttrainer Jasmin Camdzic

Vorne von links: Lars Weissgerber, Ian Weber, Filip Mirkulovski, Tibor Ivanisevic, Till Klimpke, Emil Frennd Öfors, Kristian Bjørnsen, Maximilian Holst

Es fehlt: Hendrik Schreiber

Nr.	Name	Pos.	Nat.	Geb.	Ein.	Tore
11	Till Klimpe	TW	GER	 1998	20	3 / 0
12	Jane Cvetkovski	TW	MKD	 1987	2	
16	Tibor Ivanisevic	TW	BOS	 1990	5	
2	Alexander Hermann	RL	AUT	 1991	16	42 / 0
4	Stefan Kneer	RL	GER	 1985	12	
7	Kristian Bjørnsen	RA	NOR	 1989	14	27 / 0
9	Joao Ferraz	RR	POR	 1990	18	17 / 0
10	Ian Weber	RM	GER	 2000		
13	Filip Mirkulovski	RM	MKD	 1983	19	26 / 0
15	Hendrik Schreiber	RM	GER	 1998	20	3 / 0
18	Nils Torbrügge	KM	GER	 1992	20	15 / 0
19	Lars Weissgerber	RA	GER	 1997	10	10 / 2
21	Emil Frennd-Öfors	LA	SWE	 1994	20	50 / 1
22	Maximilian Holst	LA	GER	 1989	20	70 / 54
24	Torben Waldgenbach	RL	GER	 1998	19	33 / 2
25	Olle Forsell-Schefert	RL	SWE	 1993	17	5 / 2
34	Tim Rüdiger	RA	GER	 1998	1	4 / 0
44	Lenny Rubin	RL	SUI	 1996	17	46 / 0
64	Maximilian Lux	RA	GER	 1995	9	10 / 0
66	Anton Lindskog	KM	SWE	 1993	20	48 / 0
77	Stefan Cavor	RR	MNE	 1994	20	90 / 0



SAX + KLEE GMBH
BAUUNTERNEHMUNG
 Dalbergstraße 30-34
 68159 Mannheim
 www.sax-klee.de

GÄSTEPORTRAIT

HSG WETZLAR



Wieder einmal musste die HSG Wetzlar einen Umbruch verkraften. Sieben Spieler verließen den Verein, neun neue Spieler schlossen sich den Mittelhessen an. Eine fast schon gewohnte Situation für die HSG in ihrer 21. Bundesligasaison in Folge. Schließlich ist man sich selbst der Rolle als „Ausbildungsverein“ bewusst, wie Trainer Kai Wandschneider vor Saisonbeginn nochmals betonte. Die Hoffnungen, dass der Verein sein Saisonziel „frühzeitiger Klassenerhalt“ erreichen kann ruhen auch auf dem 59-jährigen Coach der Grün-Weißen.

Seit 2012 ist Wandschneider Trainer der Wetzlarer. Bekannt wurde er zuvor durch seine überaus erfolgreiche Tätigkeit beim TSV Bayer Dormagen, den er von der 3. Liga in die höchste deutsche Spielklasse führte. Und auch die Wetzlarer führte der „Trainer der Saison“ 2012/2013 und 2016/2017 in den vergangenen Spielzeiten ins gesicherte Mittelfeld. Und das mit einem Etat, der eher am unteren Ende der Etat-Tabelle anzusiedeln ist. Doch der HSG ist es bisher immer gelungen Kader mit einer guten Mischung aus jungen und erfahrenen Spielern zusammenzustellen. Unter dem Trainer Wandschneider gelingt den meisten Spielern zudem ein weiterer Entwicklungssprung, der natürlich anderen Vereinen aus der Liga nicht verborgen bleibt. So reifen Spieler wie Steffen Fäth, Tobias Reichmann, Andreas Wolf oder Jannik Kohlbacher unter Wandschneider bei der HSG Wetzlar zu Nationalspielern, die mittlerweile jedoch bei den Top-Clubs der Liga angestellt sind.

So erging es der HSG auch vor der aktuellen Saison wieder. Bereits früh stand der Wechsel Kohlbachers zu den Rhein-Neckar Löwen fest und auch der bosnische Torhüter Benjamin Buric hat mittlerweile bei der SG Flensburg-Handewitt angeheuert. Zwei Schlüsselspieler, deren Abgang natürlich besonders schwer wiegt. Daher ist es nicht verwunderlich, dass die Zielsetzungen der Mittelhessen auch in dieser Saison in erster Linie Klassenerhalt lautet. Auch wenn vor Saisonbeginn einige Spieler durchaus einen einstelligen Tabellenplatz für möglich hielten. Dies wäre für den einstigen „Dorfverein“ ein großer Erfolg, der aktuell immer noch möglich zu sein scheint.

Die größten Erfolge der ehemaligen HSG Dutenhofen/Münchholzhausen sind die Teilnahmen im DHB-Pokalfinale 1997 und 2001 sowie das Erreichen des Finales des Europapokals der Pokalsieger im Jahr 1998 als damaliger Zweitligist. Zeitgleich gelang der Aufstieg in die 1. Bundesliga, in der man bisher vier Mal einen einstelligen Tabellenplatz erreichen konnte, dabei vor zwei Spielzeiten beinahe sensationell den sechsten Tabellenplatz. Diese Platzierung wird in der laufenden Saison freilich kaum zu erreichen sein. Denn große Verletzungssorgen prägen den bisherigen Saisonverlauf. Gepaart mit dem großen personellen Umbruch eine knifflige Situation für den Erfolgstrainer Wandschneider. Doch der HSG gelang es im bishe-

gen Saisonverlauf immer wieder die entscheidenden Spiele für sich zu entscheiden. Fast wäre den Grün-Weißen gar ein Punktgewinn beim amtierenden deutschen Meister gelungen, doch der vermeintliche 30:30-Ausgleichstreffer bei der SG Flensburg-Handewitt wurde erst nach der Sirene erzielt.

Die Qualität für den Klassenerhalt ist dem Wetzlarer Kader daher auch in dieser Saison nicht abzusprechen. Spieler wie Lenny Rubin oder Emil Frend Öfors sind die erhoffte Verstärkung und mit dem 20-jährigen Till Klimke hält eines der größten deutschen Torwarttalente den Kasten der HSG sauber. Dies musste auch die Eulen im Hinspiel schmerzlich erfahren, das mit 30:19 deutlich verloren ging. In der vergangenen Saison konnten sich die Eulen allerdings für eine Hinspiel-Niederlage mit einem 31:29-Heimsieg erfolgreich revanchieren.

Größte Erfolge

Aufstieg 1. Bundesliga 1998

Die letzten Jahre

15/16 1. Bundesliga 10.
 16/17 1. Bundesliga 6.
 17/18 1. Bundesliga 11.

Transfers

Gekommen

Ian Weber (eigene Jugend), Tibor Ivanisevic (Skjern Håndbold/DEN), Nils Torbrügge (TuS N-Lübbecke), Lars Weissgerber (HG Saarlouis), Emil Frend-Öfors (THW Kiel), Lenny Rubin (Wacker Thun/SUI), Torben Waldgenbach (TV Hochdorf), Jane Cvetkovski (Ystads IF/SWE), Maximilian Lux (HC Erlangen)

Gegangen

Jannik Kohlbacher (Rhein-Neckar Löwen), Nikolai Weber (TV 05/07 Hüttenberg), Benjamin Buric (SG Flensburg-Handewitt), Philipp Pöter (HC Rhein Vikings), Kasper Kvist (Ribe-Esbjerg HH/DEN), Miroslav Volentic (Ziel unbekannt), Evars Klesniks (Karriereende)

Trainer

Kai Wandschneider (geb. 02.11.1959), seit 2012 Trainer der HSG Wetzlar

Rohrleitungsbau

Tief- und Straßenbau

Brunnenbau

Umwelttechnik

Ein Unternehmen in der





RPR1.
DAS ORIGINAL

Abgefahren:

Mehr Songs hast du noch nie gehört!

Die neue Musikvielfalt bei RPR1.

DIE LIGA IM ÜBERBLICK

Bergischer HC

Teilumzug nach Düsseldorf

Der Fusionsverein aus Solingen und Wuppertal wird ab der kommenden Saison vermehrt in Düsseldorf auf Torejagd gehen. Je nach Spielplan und Terminverfügbarkeit sollen demnach vier bis sechs Pflichtbegegnungen im Düsseldorfer ISS Dome stattfinden. Bereits im November des vergangenen Jahres hatten die Bergischen Löwen die Heimspiele gegen die Rhein-Neckar Löwen und den THW Kiel in der rund 13.000 Zuschauer fassenden Arena ausgetragen. Zudem findet seit 2018 der DHB-Supercup in der 2006 fertiggestellten Arena statt.

Die Kooperation zwischen der Stadt Düsseldorf, der stadt-eigenen Veranstaltungstochter D.LIVE und dem Bergischen HC wurde zunächst bis zum Sommer 2022 geschlossen. Dabei wird die Stadt Düsseldorf einen festen Sitz im Gesellschafterkreis der BHC Marketing GmbH erhalten. Weiterhin sind Ticket- und Promotionaktionen mit dem Eishockey-Erstligisten Düsseldorfer EG geplant. Für den aktuell besten Aufsteiger der vergangenen Jahre ist der Teilumzug ein weiterer Schritt, um sich in der DKB Handball-Bundesliga dauerhaft zu etablieren.

Füchse Berlin

Barca-Leihgabe geht vorzeitig

Der tunesische Nationalspieler Wael Jallouz hat die Füchse Berlin nach nur rund einem halben Jahr wieder verlassen. Der tunesische Vereinsweltmeister und Champions-League-Sieger wurde kurz vor Saisonbeginn vom spanischen Spitzenteam FC Barcelona ausgeliehen und sollte eigentlich bis Saisonende in der Bundeshauptstadt auf Torejagd gehen. Jallouz wurde verpflichtet, da sich der kroatische Nationalspieler Stipe Mandalic gegen Ende der vergangenen Saison ein Kreuzbandriss zuzog. Nun wird 27-jährige Tunesier für den französischen Zweitligisten und Tabellenführer Chartres Métropole HB auflaufen. Bei den Berlinern erzielte Jallouz in 14 Einsätzen acht Tore aus 22 Versuchen.

SG BBM Bietigheim

Trainerwechsel in der Winterpause

Durchaus überraschend gab der Aufsteiger SG BBM Bietigheim kurz vor Ende der Winterpause die Trennung von Coach Ralf Bader bekannt. Bader kam vor der Saison vom Drittligisten TSV Neuhausen/Fildern und löste bei den Enztälern Hartmut Mayerhofer ab, der seit dieser Saison bei Frisch Auf! Göppingen an der Seitenlinie steht. Laut Sportdirektor Jochen Zürn, selbst erst seit Ende Dezember des letzten Jahres in dieser Funktion, sei die Trennung „alles andere als leicht gefallen. Nach intensiver Analyse sind wir allerdings zum Entschluss gekommen, dass wir zur Erreichung der kurz- und mittelfristigen Ziele eine Veränderung vornehmen müssen. Das bedauern wir sehr – gleichzeitig bedanken wir uns bei Ralf für seinen Einsatz.“

Als Ersatz für den 38-jährigen Bader, einst selbst Bundesliga-Spieler beim VfL Pfullingen und dem TV 1893 Neuhausen/Erms, wurde der ebenfalls 38-jährige Hannes Jón Jónsson verpflichtet. Der ehemalige isländische Nationalspieler, der unter

anderem für die TSV Hannover-Burgdorf und den ThSV Eisenach als Mittelfeldspieler, erhält einen Vertrag bis Saisonende. Die SG ist dabei die zweite Station seiner noch jungen Trainerkarriere. Seit 2015 war Jónsson zunächst Spielertrainer, später nur noch Trainer bei SG Handball West Wien, ehe er im Januar diesen Jahres seinen Rückzug bekannt gab.

Der 38-jährige Bader spielte einst mit dem VfL Pfullingen und dem TV Neuhausen/Erms selbst in der höchsten deutschen Spielklasse

THW Kiel

Storm ab Sommer nicht mehr Geschäftsführer

Der Rekordmeister und Geschäftsführer Thorsten Storm gehen nach Ende der Saison zumindest teilweise getrennte Wege. Der Vertrag des 54-jährigen ehemaligen Rechtsaußen wird läuft zum 30. Juni dieses Jahres aus. Danach wird der gelernte Werbekaufmann sich im Bereich des eSports engagieren. Dem THW wird der ehemalige Geschäftsführer der SG Flensburg-Handewitt (2002 bis 2006) und der Rhein-Neckar Löwen (2007 bis 2014) allerdings auch weiterhin mit seiner Agentur und als erfahrener Netzwerker verbunden bleiben.

Rhein-Neckar Löwen

Gensheimer kehrt zurück

Ganz überraschend kam die Meldung, dass Uwe Gensheimer zu den Mannheimer Rhein-Neckar Löwen zurückkehren wird, nicht. Bereits im Herbst des vergangenen Jahres hatte lokale Medien über eine mögliche Rückkehr des „Mannheimer Bub“ spekuliert. Offiziell verkündet wurde die Rückkehr Gensheimers allerdings erst kurz nach Abschluss der Heim-WM Ende Januar. Der Linksaußen wird nach drei Jahren beim französischen Spitzenclub Paris Saint-Germain somit in die DKB Handball-Bundesliga zurückkehren. Bei den Rhein-Neckar Löwen war der 32-jährige gebürtige Mannheimer bereits zwischen 2003 und 2016 aktiv. Verlassen wird die Löwen hingegen der 39-jährige Linksaußen Gudjon-Valur Sigurdsson. Er wird zukünftig für den ehemaligen Gensheimer-Club Paris Saint-Germain auf Torejagd gehen.

SC DHfK Leipzig

Torhüter wird neuer Co-Trainer

Milos Putera, seit 2015 Torhüter beim SC DHfK Leipzig, wird ab der kommenden Saison das Amt des Co- sowie Torwart-Trainers übernehmen. Zudem wird der 37-jährige Slowake als Backup-Torhüter hinter Jens Vortmann und Neuzugang Joel Birlehm dem Sportclub weiterhin aktiv zur Verfügung stehen. Putera erhält einen Vertrag bis Sommer 2022 und löst zu Saisonende den bisherige Co-Trainer Matthias Albrecht ab, der sich zukünftig wieder vollständig auf seine Aufgabe als Jugendkoordinator konzentrieren wird. Albrecht wurde nach der Entlassung Michael Bieglers im Oktober des vergangenen Jahres und der erneuten Ernennung André Haber als Chef-Trainer ebenfalls erneut Co-Trainer. Diese Positionen hatten beide bereits in der Hinrunde der Saison 2017/2018 inne, bis Michael Biegler als Cheftrainer nach Leipzig kam und Haber als Co-Trainer fungierte.

EULEN ONLINE

Wir sind überall da, wo unsere Fans sind und deshalb natürlich auch online. Persönlich, aktuell und mit vielen zusätzlichen Informationen. Schaut vorbei!

 dieeulenludwigshafen

 die_eulen

 die-eulen.de

Die Eulen Ludwigshafen
28. Dezember 2018 um 15:56

Dieser vorzeitige Silvester-Knaller leuchtet besonders hell! 🌟
Erst das kleine, jetzt das große Eulen-Trikot und wir haben noch lang genug. Alex Falk verlängert bis 2022 und wir finden, das sind die besten News zum Jahresende! 🔥
Gleichzeitig wünschen wir unserer #5 Stefan Saiger alles Gute für seine neue Herausforderung und freuen uns, dass wir zuvor noch eine tolle gemeinsame Rückrunde spielen. 🙌
Alle weiteren Infos findet ihr unter
<http://die-eulen.de/news/alex-falk-weiter-im-eulen-trikot/>
#falk22 #einmaleuleimmereule #gemeinsamallesgeben



Die Eulen Ludwigshafen
16. Januar um 13:15

BENEFIZ-SPIELTAG
Zum ersten Mal im neuen Jahr treten die Eulen wieder vor öffentlichem Publikum auf 🙌
Wen sehen wir heute Abend beim Benefizspiel gegen den TV Hochdorf? 🌟
#gemeinsamgutesun
#gemeinsamallesgeben

Die Eulen Ludwigshafen

MATCH DAY

Heute - 19:30 Uhr

Die Eulen Ludwigshafen
19. Januar um 15:14

Das CHB-Team startet heute, unsere haben bereits gestern mit dem Training begonnen 🙌
Wir werfen einen Blick darauf, wie die Jungs ihre freien Tage verbracht haben 🌟
#gemeinsamallesgeben

Die Eulen Ludwigshafen
15. Januar um 16:08

Die Rückrunde hat es in sich und wir brauchen euch – jeder Einzelne zählt, also sicher! euch ab heute die Rückrunden-Dauerkarte.
8 x Heimspiel
8 x Eberthöhe
8 x Leidenschaft pur
Sei der 8. Mann und die 8. Frau 🙌
Ab sofort in der Geschäftsstelle der Eulen Ludwigshafen, Luitpoldstraße 42, 67063 Friesenheim erhältlich.
#gemeinsamallesgeben

Die Eulen Ludwigshafen

Rückrunden-Dauerkarte ab sofort erhältlich

DIE EXPERTEN FÜR AGILES PROJEKTMANAGEMENT

Wir begleiten Sie bei der Implementierung agiler Methoden wie Scrum, Kanban und Design Thinking sowohl beratend als auch operativ. Sprechen Sie uns an!

prosuma GmbH & Co. KG
Heinrich-Halfen-Str. 11
67071 Ludwigshafen

fon +49 621 180 67 960
mail info@prosuma.de
web www.prosuma.de



MEINE PFALZ-TO-GO

Die flexible Art, RHEINPFALZ zu lesen.
Regional. Kompakt. Digital.



Als App für Smartphone und Tablet
oder online als E-Paper.
Weitere Infos unter pfalz-to-go.de
oder 0631 3701-6640

Wir leben Pfalz. **DIE RHEINPFALZ**

Herbert Griesheimer



Steuerberater

Erstellung von Buchhaltungen, Lohnabrechnungen und Baulohn,
Steuererklärungen und Jahresabschlüssen
Spezialgebiet: Beratung bei Geschäftsbeginn



Carl-Clemm-Str. 14 Telefon 06 21 / 63 53 60
67063 LU-Friesenheim Telefax 06 21 / 63 18 30
griesheimer.stb@t-online.de



INTERVIEW OHNE WORTE

DAVID ŠPILER

1. MEIN LIEBLINGS-FANARTIKEL DER EULEN? | 2. MEIN HANDBALLERISCHES VOR-
BILD... | 3. WENN ICH KEIN HANDBALLER GEWORDEN WÄRE... | 4. KEIN TAG OHNE...



eulen-spiegel | ausgabe 6 | saison 2018/2019

Strategie für alle Lebenslagen.

Verschieben und Kreuzen – mit ROCHADE.

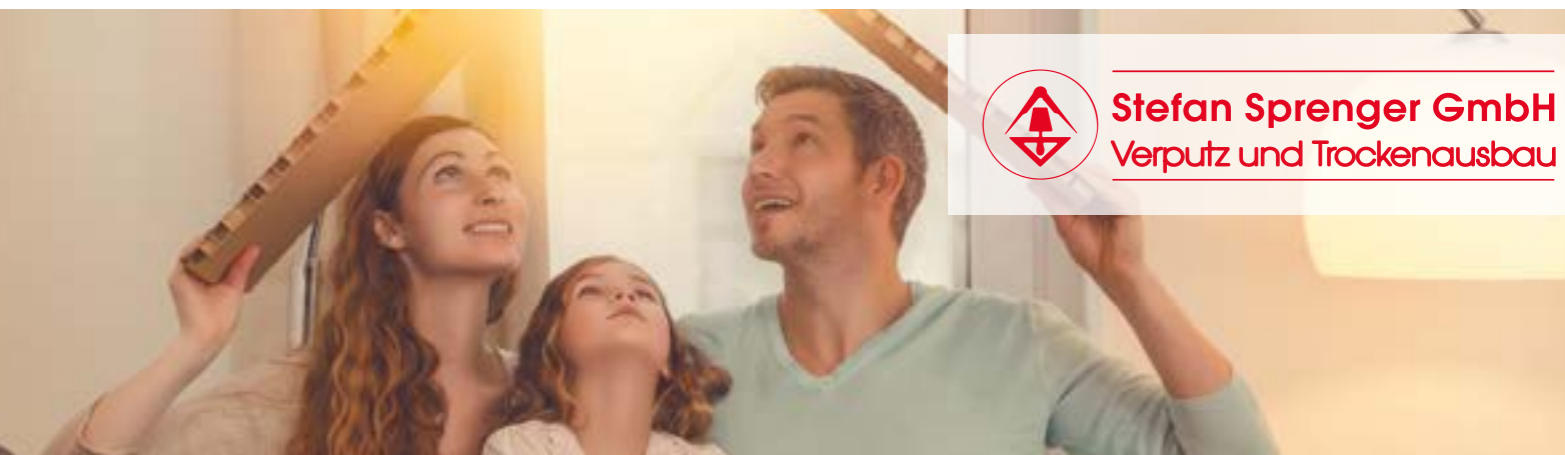


Weitere Informationen finden Sie unter
www.rochade.net

Augustaanlage 32
68165 Mannheim
mannheim@rochade.net

Hölzengraben 2
67657 Kaiserslautern
kaiserslautern@rochade.net

 **ROCHADE ANWÄLTE**
RECHT | WIRTSCHAFT



Stefan Sprenger GmbH
Verputz und Trockenbau

Wir machen aus Ihrem Haus ein zu Hause.

- Innen- und Außenputzarbeiten
- Fassadenrenovierungs- und dämmungen
- Brandschutzarbeiten
- Schallschluck
- Leichte Trennwände
- Abgehängte Decken

sprenger-ludwigshafen.de



Inh. Familie Pierau
 Weiherstraße 20
 67063 Ludwigshafen

Telefon: 0621 - 67 57 57
 Mobil: 0176 470 307 74
 info@weber.catering



DAS BESONDERE IST
 UNSERE STÄRKE

eventcatering-weber.de



UNTERSTÜTZE DEIN TEAM

WERDE MITGLIED IM CLUB 100

Vorteile Deiner Club-Mitgliedschaft

- EULEN CLUB 100 Ansteck-PIN mit Namens-Nennung auf der Mitgliedertafel
- Exklusive Einladung zur Mannschaftspräsentation zu Beginn der Saison
- Mitgliederversammlung zum Saison-Abschluss mit gemeinsamen Abendessen

Projekte des EULEN CLUB 100

- Gezielte Förderung des Spielerkaders durch die Übernahme von Spielerpatronaten: in der aktuellen Saison hat der EULEN CLUB 100 das Patronat für unseren Rückraumspieler Alexander Feld übernommen
- Beteiligung des EULEN CLUB 100 als „Sponsor of the Day“ während eines Eulen-Heimspiels
- Finanzierung von speziellen Mannschaftsevents
- Finanzierung von Sonderprojekten
- Informationsstand des EULEN CLUB 100 im Hallen-Foyer



Bronze-Mitgliedschaft

mit einem Jahresbeitrag von 250,-€

Silber-Mitgliedschaft

mit einem Jahresbeitrag von 500,-€

Gold-Mitgliedschaft

mit einem Jahresbeitrag von 1.000,-€

#WIR FÜR DIE EULEN
STARKER HANDBALL FÜR LU
 club100@die-eulen.de

bechtle.com

**IHR ZUKUNFTSSTARKES
 IT-SYSTEMHAUS.**

Unser Antrieb sind ehrgeizige Ziele. Dafür schicken wir das beste Team auf den Platz.

Bechtle GmbH & Co. KG
 IT-Systemhaus Mannheim
 Besselstraße 20-22, 68219 Mannheim

Telefon +49 621 87503-0
 mannheim@bechtle.com

Ihr starker IT-Partner.
 Heute und morgen.



**Die Mannschaftszahnärzte
 der Eulen**

Unsere Leistungen:

- + Zahnimplantate
- + Oralchirurgie
- + Parodontalbehandlung
- + Endodontie
- + Erstversorgung nach Unfällen
- + Narkosebehandlung
- + Mundgesundheitsprogramm

Für Sie da in:

- + Ludwigshafen
 Bismarckstr. 27 und
 Berliner Platz 1
- + Frankenthal
 Elsa-Brändström-Str. 1

www.prof-dhom.de



Prof. Dr. Dhom & Kollegen
 Zahn-Heilkunde

HINTER DEN KULISSEN

MAXIMILIAN HAAS VERSTÄRKT DAS MANAGEMENT DER EULEN

Sportmanagement-Absolvent wird Leiter Marketing

Kurz vor Beginn des ersten Bundesliga-Spiels 2019 haben die Eulen Ludwigshafen ihre strukturelle Professionalisierung weiter vorangetrieben und Maximilian Haas als Leiter des Bereichs Marketing unter Vertrag genommen.

Dabei ist der 23-Jährige kein Neuling bei den Eulen, da er in der Saison 17/18 ein Praktikum beim Bundesligisten absolvierte. Mit sofortiger Wirkung kehrt Haas nun nach abgeschlossenem Studium in Sportmanagement am RheinAhrCampus der Hochschule Koblenz nach Ludwigshafen zurück und verstärkt das Team der Geschäftsstelle um Geschäftsführerin Lisa Heßler.

Lisa Heßler: „Max hat bereits während seines Praktikums eindrucksvoll unter Beweis gestellt, dass er mit seinen Fähigkeiten eine absolute Verstärkung für das Team der Geschäftsstelle ist. Es freut mich sehr, dass er sich final dafür entschieden hat, den Weg mit uns zu gehen und uns bereits jetzt spürbar weiterhilft.“

Maximilian Haas: „Ich freue mich sehr darüber, in neuer Funktion zu den Eulen zurückzukehren und gemeinsam mit meinen Kollegen die Strukturen der Eulen zu professionalisieren und die Marke Eulen Ludwigshafen weiterzuentwickeln. Zudem freue ich mich darauf, gemeinsam mit unseren Partnern neue Ideen und Konzepte zu entwickeln und diese in die Tat umzusetzen.“

Kontaktdaten:
maximilian.haas@die-eulen.de
Tel: 0621-54933900



LEIDENSCHAFT. BEGEISTERUNG.
GEMEINSAM ALLES GEBEN!
BEIM HANDBALL,
WIE BEIM DRUCKEN.



Die Eulen
Ludwigshafen

ColorDruck
solutions
Exzellenter Druck aus Leimen

Kontakt: Thomas Bender Hoffmann, Tel.: 06224-7008-210, tbh@colordruck.com



Die Reiseexperten für Ihre
schönste Zeit des Jahres
in Ludwigshafen und Hockenheim

First Reisebüro LU-Oppau: Tel. 0621 653068
First Reisebüro LU-Oggersheim: Tel. 0621 688660
First Reisebüro LU-Globus: Tel. 0621 671962-0
First Reisebüro Hockenheim-Globus: Tel. 06205 309222

facebook.com/FirstReisebueroJochim

FIRST REISEBÜRO

Der Suzuki Swift – Fahrspaß ohne Ende!

ab mtl. 119 €*

Ausstattung Suzuki Swift Basic:

- ✓ Tagfahrlicht
- ✓ Lichtsensor
- ✓ Elektrische Fensterheber
- ✓ ISOFIX-Kindersitzbefestigung
- ✓ Bordcomputer uvm.



Abb. zeigt Sonderausstattung. Kraftstoffverbrauch in l/100 km: innerorts 5,4; außerorts 3,7; komb. 4,3. CO₂-Emission: komb. 98 g/km. Effizienzklasse: C.
* REPRÄSENTATIVES BEISPIEL: Suzuki Swift 1.2 5D Basic, 66 kW (90 PS): Nettodarlehensbetrag 11.989 €, Sollzins p.a. 3,43 % fest, eff. Jahreszins 3,49 %, Gesamtbetrag 14.161 €, Vertragslaufzeit 120 Monate, 119 Raten à 119 €, Anzahlung 0 €, Anzahl der Raten 119, Schlussrate 0 €, zzgl. Überführungskosten. Druckfehler und Irrtümer vorbehalten.

DIGITALE KRANKENKASSE



Quelle: Shutterstock/Natee Meepian

Die Krankmeldung sicher und portofrei zur Krankenkasse schicken, Bonuspunkte sammeln, nie mehr den Impfpass suchen, außerhalb der Sprechstunde ärztliche Beratung erhalten oder bequem auf dem Sofa zu Gesundheitsfragen chatten: Das geht bei der pronova BKK ganz einfach online per Smartphone oder Tablet.

Unser Alltag wird ständig digitaler und spielt sich nicht nur im Job immer häufiger auch online ab. So ist es für Viele eine Selbstverständlichkeit, die Freizeit in den sozialen Medien zu verbringen sowie weite Teile des privaten Papierkrams wie Bankangelegenheiten auch tageszeitenunabhängig online zu erledigen.

Die Online-Serviceangebote der pronova BKK – APPsolut praktisch

Bei der pronova BKK kannst Du das nun auch. Denn eine Vielzahl von digitalen Angeboten ermöglicht Dir, Versicherungsanliegen ganz einfach online zu erledigen. Alle Service-Apps kannst Du Dir kostenlos herunterladen. Jetzt ausprobieren – es lohnt sich.

Online-Geschäftsstelle: Die Krankmeldung noch in der Arztpraxis zur Krankenkasse senden und statt zum Briefkasten

lieber direkt ab ins Bett zum Gesundwerden? Das geht ganz einfach und sicher mit der App „meine pronova BKK“. Zudem kannst Du Deine Anliegen unabhängig von den Öffnungszeiten der pronova BKK in der App erledigen: So entfällt etwa nach Anforderung einer Mitgliedsbescheinigung die Wartezeit auf den postalischen Versand, denn Du hältst das Dokument bereits wenige Augenblicke später in den Händen.

Bonus-App: Das Bonusheft vergisst Du dank der App „pronova BKK | plus“ nicht mehr, denn es lässt sich auch papierlos per Smartphone oder Tablet führen. Nachweise zu erbrachten Gesundheitsaktivitäten einfach abfotografieren, hochladen und Prämie sichern. Fertig.

Gesundheitsakte: Du entscheidest, welche Deiner Daten in „Vivy“ gespeichert werden und mit wem Du sie teilen willst. Praktisch: Die App erinnert an Termine für Schutzimpfungen, prüft Medikamenten-Wechselwirkungen und enthält Deine Notfalldaten wie Krankheiten oder ob Du eine Patientenverfügung hast.

Ärzte-Videochat: Fachärztliche und Pflege-Beratung und gibt es bei der pronova BKK auch per Videochat. Diesen Service kannst Du wochentags von 8 bis 20 Uhr nutzen – also selbst dann, wenn Arztpraxen bereits geschlossen haben.

Chat: Per Chat kannst Du ein Anliegen auch auf der Startseite der pronova BKK persönlich und direkt mit dem Kundenservice klären. Einfach auf die Sprechblase unten rechts klicken und los geht's!

Alexa: Schnell und bequem an Informationen rund um die Krankenkasse kommen? Das geht bei der pronova BKK ganz unkompliziert über Alexa-Sprachbefehle. Versuch es doch auch einmal: „Alexa, öffne pronova BKK!“

Übrigens: Besuch die pronova BKK auch in den sozialen Medien!



Die digitalen Services der pronova BKK auf einen Blick. Weitere Informationen dazu findest Du auf pronovabkk.de/online-services.

ANWENDUNGSTIPPS

Smartphone-Detox

So nützlich das Smartphone in vielen Situationen auch ist: Das Internet kann ein wahrer Zeitfresser sein. Wer auch mal bewusst das Smartphone ausschaltet und eben nicht ständig erreichbar ist, schafft sich so wertvolle Offline-Zeit für sich selbst, die Familie und Freunde.

Mit einfachen Tipps lässt sich das Smartphone-Detox im Alltag schnell umsetzen:

- Allein der Gedanke daran, das Handy mal zuhause zu lassen, macht Viele bereits nervös. Probiere es doch trotzdem einmal, jeden Tag 30 Minuten ohne das kleine Gerät nach draußen zu gehen – also unterwegs keine Musik zu hören, nicht in WhatsApp zu chatten und keine Fotos zu verschicken. Stattdessen konzentriere Dich ganz auf Deine Umgebung.

- Deaktiviere alle Push-Mitteilungen, damit sich nicht jede Nachricht von WhatsApp, Instagram und Co. durch ein Geräusch bemerkbar macht und so Deine sofortige Aufmerksamkeit verlangt.
- Verzichte im Bett auf Dein Handy. So kommst Du erst gar nicht in Versuchung, morgens gleich als erste und abends als letztes Handlung des Tages am Handy zu spielen. Das blaue Licht des Bildschirms kann außerdem die Produktion des Schlafhormons Melatonin mindern und so die Erholungsphase stören.

pronova BKK
Partner für Ihre Gesundheit

HC Huber Consulting
Grunddenken. Grundhändeln.

„DAS NEUE FOOD DECK! HIER LEGEN WIR AN.“

Entdecken Sie Ihren Shopping-Hafen
am Rhein – jetzt mit neuem Food Deck.
Mo.-Sa. von 10-20 Uhr.

**RHEIN
GALERIE**
LUDWIGSHAFEN

WO, WENN NICHT HIER?



FAN-CLUB

HANDBALL-WM - VOM RHEIN- TAL BIS NACH HERNING



LIEBE EULEN-FANS,

während der Handball-WM im eigenen Land waren die Rheintal-Eulen#17 selbstverständlich auch aktiv. Ein Teil des Fanclubs verfolgte beim Puplik-Viewing im Rheintal, mit Liveschaltung ins Studio von SWR, die mitreisenden Spiele der deutschen Mannschaft. Der andere Teil war live vor Ort und fieberte in den Hallen von Köln, Hamburg bis nach Herning in Dänemark mit unserer Nationalmannschaft tatkräftig mit. Doch damit nicht genug, denn selbst auf Jamaika verfolgten die Rheintal-Eulen#17 die Spiele des deutschen Teams.

#Gemeinsamallesgeben

Jetzt geht es wieder um unsere Eulen und zwar um das Wunder 2.0. Auch in der Rückrunde werden wir unsere Jungs in den fremden Hallen unterstützen.

Euer Fan-Club Rheintal-Eulen#17

AUSWÄRTSFAHRTEN

SG BBM BIETIGHEIM

am Sonntag, den 24.02.2019

#You'llneverwalkalone

Anmeldungen können wie gewohnt in der Geschäftsstelle, am Fan-Club Stand (bei Heimspielen) oder über unsere Homepage (Fans/Auswärtsfahrten) getätigt werden.



»Leidenschaft siegt«



Antriebstechnik | Arbeitsschutz | Betriebseinrichtung | Chemisch-techn. Produkte
Hilfs- u. Betriebsstoffe | Dichtungstechnik | Formartikel und Profile | Klebetechnik
Kunststoffe | Schlauchtechnik | Armaturentechnik | Fluidtechnik | Transportbänder

Mehr Komfort.
Mehr Zeit für die wichtigen Dinge des Lebens.

SMART HOME VON KLEMM & HEMPEL

Smartes Bedienen von:

- Beleuchtung
- Rolläden
- Heizung
- Musik
- Alarmanlage
- TV
- Markisen und mehr.

Sprechen Sie uns an!

Telefonisch unter 0621 633144
oder per Mail an
elektro@klemm-hempel.de



klemm-hempel.de



Der Merino Runners ist ein Sneaker aus Merinowolle und in Sachen Tragekomfort unvergleichbar.

Wir haben diesen Schuh in vielen Farben.

SCHUHZIMMER

Hauptstraße 111
67433 Neustadt a.d. Weinstraße

Mo-Fr 9:30-18:30 Uhr · Sa 9:30-16:00 Uhr



Bei Sky geht jetzt der Punk ab

Erstmals alle Spiele der DKB Handball-Bundesliga live nur auf Sky

Freu Dich zusätzlich auf die Handball-Königsklasse mit allen deutschen Spielen der VELUX EHF Champions League. Und natürlich auf alle Spiele der UEFA Champions League, der UEFA Europa League und des DFB-Pokals in der Saison 2017/2018 oder auf 572 Spiele der Bundesliga und der 2. Bundesliga.

Sei jetzt live dabei - schon ab € 19,99 mtl.* (im 12-Monats-Abo, danach ab € 37,49 mtl.)*

sky.de | 0180 6 405 405

Dt. Festnetz € 0,20 inkl. MwSt.; Mobilfunknetz max. € 0,60 inkl. MwSt.



*Angebot gilt bei Buchung von Sky Starter und einem Premiumpaket (Sport oder Fußball-Bundesliga) für mtl. € 19,99 oder Sky Starter und zwei Premiumpaketen (Sport und Fußball-Bundesliga) für mtl. € 24,99; mit einer Mindestvertragslaufzeit von 12 Monaten (Monat der Freischaltung (anteilig) zzgl. 12 Monaten); zzgl. einer Logistikpauschale i. H. v. € 12,90 und einer einmaligen Aktivierungsgebühr in Höhe von € 29 für Neukunden bzw. in Höhe von € 12,90 für Abonnenten, in deren Haushalt und/oder unter deren Kontonummer ein Sky Abonnement für sich oder Dritte besteht oder bestand, welches bereits gekündigt oder innerhalb von 3 Monaten vor Neuabschluss beendet worden ist. Verlängerung: Wird das Abo nicht fristgerecht 2 Monate vor Ablauf der Vertragslaufzeit gekündigt, verlängert es sich jeweils um weitere 12 Monate zu mtl. € 37,49 (Starter + 1 Premiumpaket) bzw. mtl. € 50,99 (Starter + 2 Premiumpakete). Alle Preise inkl. gesetzlicher MwSt. Stand: August 2017. Änderungen vorbehalten. Sky Deutschland Fernsehen GmbH & Co. KG, Medienallee 26, 85774 Unterföhring, Foto: © Sky/Thorsten Eichhorst

WWW.HANDWERK.DE

Am Anfang waren
Himmel und Erde.
Den ganzen Rest
haben wir gemacht.

DAS HANDWERK
DIE WIRTSCHAFTSMACHT. VON NEBENAN.



UNSER VEREIN

15. Jungeulen-Camp der TSG Friesenheim

Bereits zum fünfzehnten Mal veranstaltet die TSG Friesenheim an Ostern ihr Jungeulencamp für junge Handballer/innen und solche die es werden wollen.

Vom 24 – 26 April 2019 heißt es wieder 3 Tage Handball pur, rund um das TSG Sportzentrum.

Nach der begeisternden Heim-WM und der großen Euphorie, die gerade in Deutschland herrscht, hoffen wir auf einen weiteren Boom unserer tollen Sportart.

Wir helfen Euch, Eure Fähigkeiten im Werfen, Fangen und Torwartspiel gezielt zu verbessern.

Unser lizenziertes Trainerteam und die Profis der Eulen geben Euch 3 Tage lang wertvolle Tipps & Tricks in Angriff und Abwehr und arbeiten mit Euch an Euren individuellen Stärken & Schwächen.

Euer erlerntes Können könnt ihr direkt in verschiedenen Spielformen und Spielen

gegen die anderen Teilnehmer beweisen.

Darüber hinaus erwartet Euch wie immer eine Überraschungssportart und ein buntes Rahmenprogramm, sowie die Möglichkeit von Autogrammen der Eulen Profis.

Der Höhepunkt des Jungeulencamps wartet am letzten Tag auf Euch, wenn wir zum dritten Mal die „Mini-WM“ ausspielen werden.

Im Camp-Preis von 99 € sind zudem ein Camp-Shirt, drei Tage Vollverpflegung, Snacks und viele weitere kleine Überraschungen inbegriffen.

Das Team der Jungeulen freut sich auf Euch.

Rahmendaten:

WANN: 24.04 - 26.04.2019

UHRZEIT: 08:00 - 18:00 Uhr

WER: Jahrgänge 2006 - 2009

WO: TSG Sportzentrum, Eschenbachstraße 85, 67063 Ludwigshafen

Anmeldung/Tickets ab 16.02.2019, 8:00 Uhr unter <https://doo.net/veranstaltung/31035/buchung>

Kontakt: nadine.mohr@tsg-friesenheim.de



**Ihr Partner
für bewusste
Ernährung**



ALLE SPIELTERMINE

Datum/Uhrzeit	Liga	Heim	Gast
16.2.19 13:00	JPLmD	TSG Friesenheim	HSG Dudenh/Schifferst
16.2.19 14:30	JPLmC	TSG Friesenheim	TSG Halßloch
16.2.19 16:15	mJA-OLRPS	TSG Friesenheim	SG Er-Wa-Saar
16.2.19 18:05	F-OLRPS	TSG Friesenheim	VTV Mundenheim
16.2.19 20:00	M-OLRPS	TSG Friesenheim 2	HV Valendar
17.2.19 11:30	JPLwC	TSG Friesenheim	TS Rodalben
17.2.19 14:45	JPLwD	TSG Friesenheim	TS Rodalben
17.2.19 16:15	JPLmB	TSG Friesenheim 2	HSG Dudenh/Schifferst
17.2.19 18:00	VLM	TSG Friesenheim 3	HSG Dudenhofen/Schifferstadt
17.2.19 20:00	AKF 1	TSG Friesenheim 2	HSG Mutterstadt/Ruchheim 3
23.2.19 18:00	VLM	TSG Friesenheim 3	TV 03 Wörth
9.3.19 16:00	wJB-OLRPS	TSG Friesenheim	HSG Wittlich
9.3.19 18:00	F-OLRPS	TSG Friesenheim	TV Bassenheim
9.3.19 20:00	M-OLRPS	TSG Friesenheim 2	TV Offenbach
16.3.19 14:00	mJA-OLRPS	TSG Friesenheim	SF Budenheim
16.3.19 16:30	Triceratops (Minis)	TSG Friesenheim	Niederfeld*Speyer
16.3.19 19:30	AKF 1	TSG Friesenheim 2	1. FC Kaiserslautern 2

Alle Spieltermine auch auf: <http://handball.tsg-friesenheim.de/>



**FÖRDERER DES
NACHWUCHSHANDBALLS**




Ludwigshafen-Oggersheim

Hör niemals auf, neu anzufangen.



Der neue
SEAT Tarraco.
Ab 29.980 €.

Why not now?

Ab 23. Februar bei uns.



*** Unverbindliche Preisempfehlung der SEAT Deutschland GmbH.
Händlerpreis auf Anfrage.**

SEAT Tarraco Kraftstoffverbrauch: kombiniert 7,3–4,9 l/100 km;
CO₂-Emissionen: kombiniert 166–129 g/km. CO₂-Effizienzklassen: C–A.

Abbildung zeigt Sonderausstattung.

Gauch GmbH

Zielstr. 2 - 4, 68169 Mannheim,
web:<https://gauch.seat.de> mail:gauch@gauch.de
phone: 0621/32284-0

IMPRESSUM

Eulen-Spiegel

Heimspiel-Magazin der Eulen Ludwigshafen
Herausgeber: TSG Ludwigshafen-Friesenheim
Bundesliga-Handball GmbH
Luitpoldstraße 42
67063 Ludwigshafen
Tel.: 0621 549 33 90 -0
info@die-eulen.de
die-eulen.de

Geschäftsführerin:

Lisa Heßler
lisa.hessler@die-eulen.de

Öffnungszeiten der Geschäftsstelle:

Montag 13 bis 18 Uhr
Mittwoch bis Freitag von 10 bis 13 Uhr
Mittwoch von 15 Uhr bis 18 Uhr
An Spieltagen unter der Woche nur bis 16:30 Uhr geöffnet.

Redaktion:

Stephan Stelzer, Lisa Heßler, Kim Rileit, Peter Ackermann,
Hanna Gerber, Carolin Ackermann, Julia Ost, Maximilian Haas

Design, Konzept und Umsetzung:

Marketingagentur ideenKiND
Inh. Tanja Krebs
ideenkind.com

Fotos:

Harry Reis
NINOCO Werbefotografie
ninoco.de

Anzeigen:

Marketingagentur ideenKiND
Ludwigshafen
ideenkind.com

Druck:

ColorDruck Solutions GmbH
colordruck.com

Hallensprecher:

Thomas Repp
John Seegert

Eulen-Fan-Shop:

Easy Merchandising GmbH
Ulrike Kehrer
Bärbel Reis

Website:

die-eulen.de
Marketingagentur ideenKiND + Stephan Stelzer

**Wir machen die sichtbar,
die es verdient haben,
gesehen zu werden.**

Gründer. Unternehmer. Andersdenker.

Brand Design | Webdesign
Printdesign | Social Media Marketing

Marketing-Partner der Eulen Ludwigshafen

Ihre Ansprechpartnerin:

Tanja Krebs
Geschäftsführende Inhaberin
Marketingagentur ideenKiND
Telefon: 0621 15307451
Mail: tanja.krebs@ideenkind.com

ALLES GROßE IN DER WELT

GESCHIEHT NUR,

WEIL EINER MEHR TUT

ALS ER MUSS.

- Albert Einstein -

ideenkind.com

ideenKiND
marketingagentur

- **Fitness**
- **Wellness**
- **Gesundheit**

AMERICAN 
FITNESS
Fitnesspartner der



CrossTrain[®]
performance training

»Wir wünschen den Eulen
eine erfolgreiche Saison
in der 1. Bundesliga!«



Strom
Erdgas
Wärme
Kälte
Trinkwasser
Service

TWL
Meine Energiequelle.

Leistung braucht Energie



Wer im Sport die Nase vorn haben will, weiß Zucker zu schätzen. Denn Zucker liefert die schnell verfügbare Kohlenhydrate und gibt Energie für mehr Leistung sowie Ausdauer.

Südzucker hat die Energie, in allen Bereichen dynamisch und nachhaltig zu wachsen – sei es im traditionellen Zuckerbereich, im Spezialitätensegment mit Functional Food, Stärke, Portionsartikeln und Tiefkühlpizza, bei Bioethanol oder Fruchtzubereitungen/Fruchtsaftkonzentraten.

www.suedzucker.de

The Südzucker logo features the word 'SÜDZUCKER' in a bold, blue, sans-serif font. To the right of the text is a stylized graphic of a sugar cane stalk with three leaves, rendered in blue and red.