

**TWL**  
Meine Energiequelle.



**Sparkasse**  
Vorderpfalz

**SÜDZÜCKER**

**GAG** Ludwigshafen  
Ihr Immobilienunternehmen

**LOTTO**  
Rheinland-Platz

**lukom**  
Ludwigshafener Kongress- und  
Marketing-Gesellschaft mbH



# Eulen Spiegel

**Heimspiel**

Die Eulen vs. TBV Lemgo Lippe  
Sa., 23.03.2019, 20:30 Uhr

**1-Euro-Spiel**

Friedrich-Ebert-Halle  
Ludwigshafen

**Ausgabe 7**  
Saison 2018/2019



**Gemeinsam alles geben**





# Chemie, die verbindet. Damit eingespielte Teams Verstärkung lieben.

Bei BASF ist jede und jeder Einzelne Teil eines erfolgreichen Teams. Die engagierte Zusammenarbeit aller hat uns zu dem gemacht, was wir heute sind: das größte Chemieunternehmen der Welt. Größe, die nicht nur Aufgabenvielfalt bedeutet, sondern auch attraktive Leistungen und Angebote für unsere Mitarbeiterinnen und Mitarbeiter.

Werden auch Sie Teil dieses Teams und entdecken Sie mit uns neue Herausforderungen und Karrieremöglichkeiten!

Discover the power of connected minds:  
[www.basf.com/karriere](http://www.basf.com/karriere)



**BASF**  
We create chemistry

# ANWURF



## LIEBE EULEN-PARTNER, EULEN-FANS UND LIEBE GÄSTE,

häufig haben wir die Frage gestellt bekommen „**Wann ist es wieder soweit?**“. Nun dürfen wir endlich sagen „**Der Tag ist gekommen!**“ und wir heißen Sie alle herzlich willkommen zum 1-Euro-Spiel 2019 der Eulen Ludwigshafen gegen den TBV Lemgo Lippe.

Es ist mir eine besondere Freude, vor allem diejenigen begrüßen zu dürfen, die dank der großartigen Unterstützung unserer Partner heute erstmals bei einem Heimspiel dabei sind. Genießen Sie die besondere Atmosphäre in der Eberthölle und ich bin mir sicher, Sie werden mit unseren treuen Fans gemeinsam Teil der roten Wand! Zudem begrüße ich recht herzlich alle Fans, Partner, Gäste und Offizielle, die gemeinsam mit uns dieses einzigartige Handballfest für Jedermann feiern.

Ungeachtet der sportlichen Bedeutung dieses Spiels steht heute insbesondere der gesellschaftliche Gedanke im Mittelpunkt, der durch das 1-Euro-Spiel eine Bühne verliehen bekommt und deutschlandweit als positives Signal wahrgenommen wird. An Tagen wie diesem wird durch unseren echten, nahbaren Handball und die Reichweite des Sports aufgezeigt, was möglich ist, wenn Wirtschaft und Gesellschaft gemeinsam an einem Strang

ziehen und auf ein gemeinsames Ziel hinarbeiten.

Am Anfang stand die Idee und mittlerweile dürfen wir das 1-Euro-Spiel bereits zum dritten Mal austragen. Die Freude aller, ob Partner, Fans oder Team, ist im Vorfeld deutlich zu spüren und riesengroß. Rückmeldungen aus dem letzten Jahr von Fansseite „**Ich war zum ersten Mal dabei und werde auf jeden Fall wieder kommen**“ oder auch von Spielerseite „**Diese besondere Atmosphäre trägt uns nochmals mehr, das ist Wahnsinn und war mit mein schönstes Handballspiel**“ (Kai Dippe) zeigen, welche Wirkung wir erzielen.

Wir freuen uns auf 60 spannende und emotionale Minuten, bei denen wir als vereintes Ludwigshafen in rot gemeinsam hinter unserem Team stehen.

Ihre Lisa Heßler



# Wofür stehst du morgens auf?

Wir suchen Menschen, die wirklich etwas bewegen wollen:

**AbbVieCareers.com**

**AbbVie.de**



abbvie

## INHALT



Anwurf	3	Mannschaftsaufstellung die Eulen	36-37
Eulenkader	7	Unsere Partner	38-39
Spielerblick	9	Kader und Tore	41
Azat - Der Wächter	11	Mannschaftsaufstellung Lemgo Lippe	43
Das 1-Euro-Spiel	13	Gästeportrait Lemgo Lippe	45
Trainerstimme Ben Matschke	15	Verlängerung Max Haider	49
Trainerstimme Lemgo Lippe	17	Eulen-Online	50-51
Der Eulentipp	18-19	Interview ohne Worte	53
Der Spielplan 2018/2019	21	Gesundheitsecke	56-57
Auswärtsspiele	23	Fanclub Rheintal-Eulen	59
Nachlese	24-25	Unser Verein	63
Fanshop: Eingeflogen!	27	Impressum	65
Rückblick: 1-Euro-Spiel 2018	30		
Sport und Gesellschaft beim 1-Euro-Spiel	34		
Partner des 1-Euro-Spiels	35		

### Ihr Immobilienberater für Ludwigshafen.

**Peter Kaltwasser,**  
Dipl. Betriebswirt (FH)



**Sie suchen. Wir finden.**

**Wir machen den Weg frei.**

immo-vrbank.de  
Telefon 0621 1282-11 444

Immobilien GmbH der  
VR Bank Rhein-Neckar eG 



# Was immer Sie vorhaben, wir liefern die Energie.

Strom  
Erdgas  
Wärme  
Kälte  
Trinkwasser  
Service

**TWL**  
Meine Energiequelle.

Technische Werke Ludwigshafen AG · Industriestr. 3 · 67063 Ludwigshafen · www.twl.de

# EULENKADER

Gemeinsam stark gegen unsere Gegner. Unsere Teamaufstellung, ergänzt um alle Spielerpatronate. Weitere Infos zu unseren Spielern findest du auf [die-eulen.de/mannschaft](http://die-eulen.de/mannschaft).





# SPIELERBLICK

## AZAT VALIULLIN

### HALLO LIEBE EULEN FANS,

heute darf ich euch herzlich zum 1-Euro-Spiel gegen den TBV Lemgo Lippe begrüßen. Natürlich heiße ich auch die Gäste und deren mitgereisten Fans sowie die Offiziellen in der Friedrich-Ebert-Halle in Ludwigshafen willkommen.

Leider ist es uns in den letzten Spielen gegen die HSG Wetzlar und in Magdeburg nicht gelungen, etwas Zählbares mitzunehmen. Doch so lange der Klassenerhalt rechnerisch noch möglich ist, werden wir Eulen nicht aufstecken und kämpfen! Das kann ich für uns als Mannschaft behaupten und ich weiß auch, dass unsere einzigartigen Fans uns in jedem Spiel überragend unterstützen. Das ist nicht selbstverständlich und gibt uns zusätzlichen Mut.

Wir haben mit dem Team intensiv trainiert und jeder von uns weiß, dass jedes Spiel ein Endspiel sein kann. Nun gilt es für uns einmal mehr, mit eurer geballten Unterstützung 60 Minuten volle Leidenschaft zu zeigen.

Dass es dabei heute gegen meinen Ex-Club aus Lemgo geht, ist einerseits natürlich eine besondere Situation und ich freue mich auf viele bekannte Gesichter. Andererseits zählt dies während des Spiels nicht und der Fokus liegt auf uns.

Lasst uns gemeinsam die Friedrich-Ebert-Halle zum Brennen bringen. Wir auf der Platte und ihr auf den Rängen.

Ich freue mich, bei diesem besonderen Spiel vor einer roten Wand spielen zu dürfen.

большое спасибо!

Euer Azat



**GEMEINSAM GEWINNEN**  
ERIMA ist stolzer Ausrüster der Eulen Ludwigshafen  
und wünscht dem Team, seinen Fans und Partnern  
eine tolle Saison 2018/2019!





# AUF DIE RICHTIGE PERSPEKTIVE KOMMT ES AN!



„SEHEN“ SIE UNS DOCH EINFACH ÜBER EINEN DER FOLGENDEN WEGE:

- › via Kabel
- › via Satellit/DVB T2 (HD-Lokal-TV-Portal, Astra)
- › via IPTV-Angebot der Telekom
- › via 24h-Livestream auf [rnf.de](http://rnf.de)
- › mit der „Überall-App“ für Smartphones, Tablets, Amazon Fire TV-Stick, Apple TV, und Smart TV's

Der 24h-Sender der Metropolregion Rhein-Neckar.



# AZAT - DER WÄCHTER

## 3 FRAGEN AN AZAT

**Wenn du mit deinem Team #allin gehst, mit welcher Superkraft trägst du zum Erfolg bei?**  
Kampfbereitschaft und Siegeswille

**Was würdest Du deinem jüngeren Ich empfehlen?**  
Fang bitte früher mit Handball an.

**Wer ist dein Zimmernachbar und was weißt du über ihn, was sonst (fast) niemand weiß?**  
Mein Zimmernachbar ist Stefan Hanemann. Ein Toller Mensch und guter Freund. Er kann ganz gut singen ;-)

## FIRST 7

**Tor:** Lavrov  
Der einzige dreifache Olympiasieger im Handball

**Links Außen:** Sigurdsson  
Spielt über Jahre auf Weltklasse-Niveau.

**Rückraum Links:** Jicha  
Der Spieler der im Angriff sowie in der Abwehr alles konnte.

**Rückraum Mitte:** Karabatic  
Der beste Spieler der letzten 15 Jahre.

**Rückraum Rechts:** Tutschkin  
Einer der besten Linkshänder aller Zeiten.

**Rechts Außen:** Woronin  
Der Spieler, der international alles gewonnen hat und der 9 Jahre in Ludwigshafen gespielt hat.

**Kreis:** Torgowanov  
Europameister, zweifacher Weltmeister, Olympiasieger und richtiger Kämpfer.





FitLine®  
Resultate erleben.



# MEHR POWER UND KONZENTRATION

FitLine PowerCocktail  
FitLine Activize Oxyplus



**Daniel Hideg**  
„Vor allem Activize hilft, vor dem Training hochzufahren“, immer konzentriert und fokussiert zu sein. Restorate hilft, bei den vielen Trainingseinheiten schnell zu regenerieren.“



**Alexander Falk**  
„Mein Lieblingsprodukt ist Activize, weil ich mich dadurch aktiver und fit fühle.“



**Frederic Stüber**  
„Mit Activize bin ich schneller bereit für Training und Spiel!“



**Jonathan Scholz**  
„Fühle mich durch den PowerCocktail am Morgen einfach „frischer“. Durch Activize während und vor dem Training / Wettkampf kann ich mich besser konzentrieren.“



www.fitline.com/sport

www.Eulen-FitLine.com

# Die Eulen



**1-EURO  
SPIEL**

**VS**



**HEUTE  
20:30 UHR**







Bis zum 31. Mai 2019 beraten lassen und Gewinnchancen sichern!

© BMW AG



## Breit aufgestellt für die Zukunft

Kombinieren Sie jetzt Stabilität mit nachhaltiger Geldanlage

Der Jahresbeginn ist ein guter Zeitpunkt, um Ihre Vermögenssituation zu überprüfen und die richtigen Weichen für die Zukunft zu stellen. Dabei spielt Nachhaltigkeit eine immer größere Rolle. Auch bei der Geldanlage gibt es Möglichkeiten, nachhaltige Investments mit Renditechancen zu kombinieren.

Lassen Sie sich deshalb beraten und sichern Sie sich dabei tolle Gewinnchancen. Jetzt bei Ihrer VR Bank Rhein-Neckar eG oder unter [www.vrbank.de/vermoegens-check](http://www.vrbank.de/vermoegens-check).

Aus Geld Zukunft machen

Ausführliche produktspezifische Informationen und Hinweise zu Chancen und Risiken der Fonds entnehmen Sie bitte den aktuellen Verkaufsprospekten, den Anlagebedingungen, den wesentlichen Anlegerinformationen sowie den Jahres- und Halbjahresberichten, die Sie kostenlos in deutscher Sprache bei Ihrer VR Bank Rhein-Neckar eG oder über den Kundenservice der Union Investment Service Bank AG, Weißfrauenstraße 7, 60311 Frankfurt am Main, Telefon 069 58998-6060, [www.union-investment.de](http://www.union-investment.de), erhalten. Diese Dokumente bilden die allein verbindliche Grundlage für den Kauf der Fonds. Stand: 4. März 2019.



Schnell und einfach zum Beratungsgespräch. Hier QR-Code scannen:

# TRAINERSTIMME

## TBV LEMGO LIPPE



### LIEBE FANS, PARTNER & SYMPATHISANTEN DER EULEN,

Ich freue mich, dass ihr mit uns dieses besondere Spiel zelebriert.

Freut euch auf die „rote Wand“ mit über 2.000 Fans, denn gemeinsam mit euch feiern wir ein Handballfest für Jedermann. Ihr seid einzigartig, schenkt uns Vertrauen und es ist unsere Verpflichtung, dies mit Leidenschaft zurückzugeben. Mir gefällt es, dass unser 1-Euro-Spiel zum wiederholten Male so viel Anklang findet und realisiert werden kann. Ein besonderer Dank gebührt hierbei den Partnern der Eulen, die dieses Event ermöglichen und unterstützen. Ich hoffe, dass viele Zuschauer in die Halle kommen, die an uns Eulen interessiert sind, aber bisher nicht den Weg zu uns gefunden haben und nun das 1-Euro-Spiel zum Anlass nehmen. Speziell vor den neuen Zuschauern wollen wir uns von unserer besten Seite präsentieren. Gleichzeitig wollen wir unserem Stamm-Publikum den gewohnten Kampf bieten und wieder Charakter zeigen. Das Event steht heute im Mittelpunkt - wir wollen am Ende zufrieden sein. Die Mannschaft mit der eigenen Leistung und sowohl die Partner, die Fans, als auch die Geschäftsführung mit dem Geschehen auf und neben der Platte.

Fakt ist, dass wir uns viel für die Spiele im Februar vorgenommen, hierfür hart gearbeitet hatten und mehr Punkte holen wollten. Wir wissen um die Tatsache, dass es jetzt maximal schwer wird, denn schließlich haben wir von 24 absolvierten Spielen bis dato ein Spiel gewonnen. Fakt ist auch, dass wir alle hart dafür gekämpft haben, in der DKB Handball-Bundesliga und damit in der stärksten Liga der Welt zu spielen. Das haben wir uns verdient und werden uns die Freude daran in den letzten Spielen nicht nehmen lassen. Das wird auch heute nicht leicht für uns: mit dem TBV Lemgo Lippe kommt eine gute Mannschaft, die mit Fabian van Olphen und Tim Sutton eine exzellente Rückraumreihe hat. Mit Andrej Kogut und Christian Klimek kommen zwei ehemalige Friesenheimer im Trikot der Gäste wieder zurück nach Ludwigshafen. Diese Spieler trugen dazu bei, dass die Entwicklung der Mannschaft unter Trainer Florian Kehrmann bemerkenswert verlief: Um dem schnellen Ball, den seine Mannschaft aktuell spielt, standhalten zu können, müssen wir einen noch schnelleren Rückzug auf die Platte bringen und mit einer stabilen Abwehr verteidigen. Wenn wir unseren Matchplan umsetzen, bin ich mir sicher, wir können gemeinsam mit euch diese wunderbare Atmosphäre nutzen, um konkurrenzfähig zu sein.

Euer Ben Matschke





# Eulenstark

#Nie aufgeben  
#Kämpfen bis zur letzten Minute  
– wir stehen hinter Euch!

Infos: [www.gag-lu.de](http://www.gag-lu.de) ·  · Tel.: 0621 5604-0

# TRAINERSTIMME

## TBV LEMGO LIPPE



Ich gehe davon aus, dass die Partie hier in Ludwigshafen, wie im vergangenen Jahr auch, sehr kampfbetont wird. Die Eulen sind aktuell in einer Situation, in der jeder Punkt umso wichtiger wird, um am Ende über dem Strich zu stehen. Gerade deshalb werden sie mit viel Einsatz und Kampf im Heimspiel alles versuchen, um zu punkten. Ich hoffe, dass trotz des 1-Euro-Spiels und der dadurch auftretenden roten Wand auch ein paar blaue Fans mit nach Ludwigshafen reisen. Wir kennen die Atmosphäre bei den Eulen, es wird es immer hitzig. Bei dieser Partie wird es für uns noch nötiger sein, die äußeren Einflüsse auszublenden. Dazu zählt die Stimmung in der Halle, aber auch die Entscheidungen der Schiedsrichter dürfen keine Rolle spielen. Meine Mannschaft muss einen kühlen Kopf bewahren und unseren Plan konsequent verfolgen. Denn wir spielen nicht gegen den 18. der Bundesliga, sondern wir spielen, um unsere Ziele zu erreichen. Nachdem wir im Hinspiel bereits einen Punkt liegen ließen, wollen wir heute mit einer guten Abwehr als Basis versuchen, ins Tempospiel zu kommen. Am Ende wollen wir als Sieger nach Hause fahren und die zwei Punkte erkämpfen.

**Florian Kehrmann**  
TBV Lemgo Lippe



# DER EULENTIPP

## TBV LEMGO LIPPE



**Experten-Tipp**  
**Philipp Grimm**  
Team-Manager

### 26:23 vs. TBV Lemgo Lippe

Gegen Lemgo gilt es, im Vergleich zu den beiden letzten Heimpartien gegen Hannover und Wetzlar einen Schritt nach vorne zu machen und unseren überragenden Fans einen Heim-sieg zu schenken.



**Fan-Tipp**  
**Steffi Strauß**

### 26:23 vs. TBV Lemgo Lippe

Ich bin mir sicher, dass wir heute gegen Lemgo gewinnen werden. Spieler und Fans werden alles geben, um die Eberthölle zum Brennen zu bringen. Jungs ihr seid besser, als der Tabellenplatz es aussagt. Glaubt an euch, wir machen es immer!



**Michael Günther**  
Eventim

### 25:24 vs. TBV Lemgo Lippe

Der TBV Lemgo wird die Chance nutzen wollen und alles versuchen. Doch die Eulen werden mit der roten Wand im Rücken dagegen halten und sich am Ende knapp durchsetzen.



**Promi-Tipp**  
**Jutta Steinruck**  
Oberbürgermeisterin  
Ludwigshafen am Rhein

### 23:22 vs. TBV Lemgo Lippe

Die Fans sind heiß, endlich wieder eine Dippe-Humba in der Eberthölle zu hören, ich tippe deshalb auf einen knappen Ausgang beim Spiel „meiner Jungs“ gegen Lemgo.

Präsentiert von



**Draht Christ**

Produktion | Vertrieb | Montage

[www.draht-christ.com](http://www.draht-christ.com)

Ihr Spezialist für Zäune

**RANKO®.de**

DIE Marke für Zäune!

**IHR WOLLT MITTIPPEN  
UND ZEIGEN, DASS IHR  
DIE WAHREN EXPERTEN  
SEID?**

**DANN MACHT MIT BEIM EULEN-TIPP IM  
FOYER FÜR NUR 1 EURO PRO TIPP VOR  
DEM SPIEL UND 2 EURO PRO TIPP IN  
DER HALBZEITPAUSE.**



**HANDBALL**  
ES LEBE DER SPORT

**WENN  
FUSSBALL  
KÖNIG IST,  
SIND WIR  
DEMOKRATIE.**

# SPIELPLAN

## DIE EULEN AM BALL

Spiel	Tag	Anwurf	Heim	Gast	Special
25	Sa., 23.03.2019	20:30 Uhr	Die Eulen Ludwigshafen	TBV Lemgo Lippe	1-EURO-SPIEL
26	Do., 28.03.2019	19:00 Uhr	THW Kiel	Die Eulen Ludwigshafen	
27	Do., 18.04.2019	19:00 Uhr	Die Eulen Ludwigshafen	FRISCH AUF! Göppingen	FAMILIENTAG
28	Do., 25.04.2019	19:00 Uhr	SC DHfK Leipzig	Die Eulen Ludwigshafen	
29	Do., 02.05.2019	19:00 Uhr	Die Eulen Ludwigshafen	MT Melsungen	
30	So., 12.05.2019	18:30 Uhr	Füchse Berlin	Die Eulen Ludwigshafen	
31	Mi., 15.05.2019	19:00 Uhr	Die Eulen Ludwigshafen	TVB 1898 Stuttgart	

Änderungen möglich. Stand: 10.02.2019, Quelle: dkb-handball-bundesliga.de



**lukom**  
Ludwigshafener Kongress- und  
Marketing-Gesellschaft mbH



**STARKE PARTNER  
FÜR EINE STARKE STADT**

Die **LUKOM** Ludwigshafener Kongress- und Marketing-Gesellschaft mbH

wünscht den Eulen Ludwigshafen viel Erfolg!







Sie kann nichts aufhalten?  
Uns auch nicht.

Wir bringen Sie  
an jedes Ziel.

travel smart  
achieve more

BCD Travel ist deutscher Marktführer für Geschäftsreise-Management. Besuchen Sie [www.bcdtravel.de](http://www.bcdtravel.de) und erfahren Sie, wie wir Ihnen und Ihrem Unternehmen helfen können, clever zu reisen und mehr zu erreichen.

Globus Reisedienst GmbH | BCD Travel  
Augustaanlage 59 | 68165 Mannheim | Tel. 0621 1584 500 | Email: [globus.team1@bcdtravel.de](mailto:globus.team1@bcdtravel.de)



# EULEN-APOTHEKE



Jürgen Betzold  
Kreuzstr. 2  
Ecke Sternstr.  
67063 Ludwigshafen  
Telefon: 0621/69 53 16



SRH HOCHSCHULE  
HEIDELBERG  
Intelligence in Learning

STAATLICH  
ANERKANNTE  
HOCHSCHULE

## STARTEN SIE DURCH!

Rund 40 Bachelor- und Master-Studiengänge

### NÄCHSTE INFOTAGE:

16. Juni und 21. Juli 2018 ab 14 Uhr

SRH Hochschule Heidelberg  
Telefon +49 (0) 6221 88-1000 | [info@hochschule-heidelberg.de](mailto:info@hochschule-heidelberg.de)



[WWW.HOCHSCHULE-HEIDELBERG.DE](http://WWW.HOCHSCHULE-HEIDELBERG.DE)

# AUSWÄRTSSPIELE

## THW Kiel

Sparkassen-Arena, Europaplatz 1, 24103 Kiel  
Fassungsvermögen: 10.285 Plätze, Entfernung: 668 km

## SC DHfK Leipzig

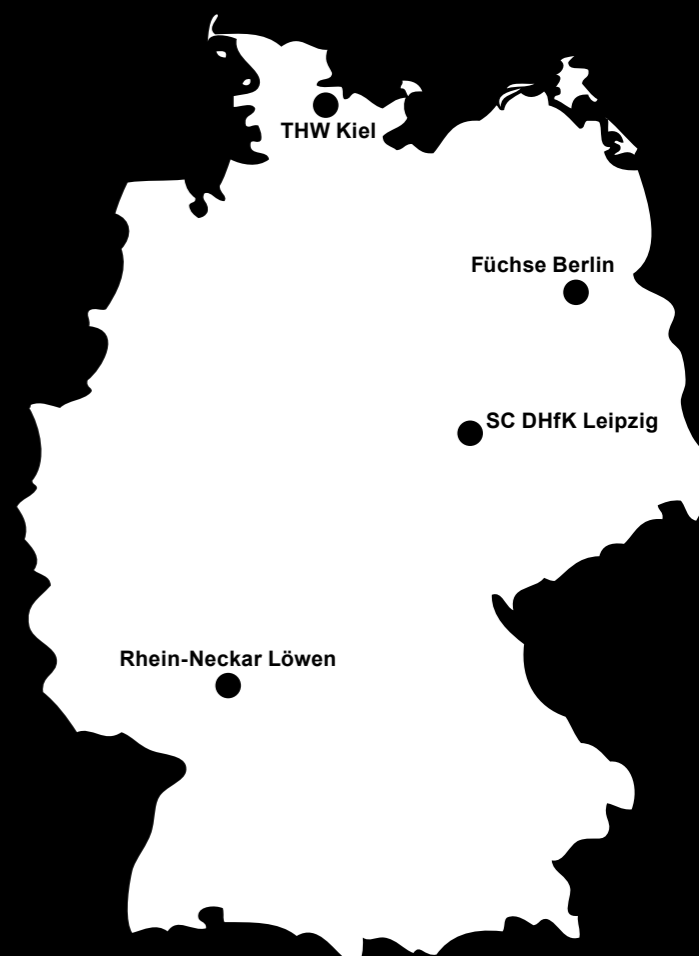
ARENA Leipzig, Am Sportforum 2, 04105 Leipzig  
Fassungsvermögen: 6.500 Plätze, Entfernung: 462km

## Füchse Berlin

Max-Schmeling-Halle, Am Falkplatz 1, 10437 Berlin  
Fassungsvermögen: 9.000 Plätze, Entfernung: 631 km

## Rhein-Neckar Löwen

SAP Arena, An der Arena 1, 68163 Mannheim  
Fassungsvermögen: 13.200 Plätze, Entfernung: 11 km



## Schreier-C-Gitterrinnen

als Leitungsführung und Trägersystem  
für Leuchtmittel, Schalt-, Mess- und  
Regelgeräte

- ☎ +49 (0)621-63534-0
- ☎ +49 (0)621-63534-50
- ✉ [info@schreier-gmbh.de](mailto:info@schreier-gmbh.de)
- 📍 Industriestraße 11b  
D-67063 Ludwigshafen
- 🌐 [schreier-gmbh.de](http://schreier-gmbh.de)

**schreier**  
Maschinen- und Apparatebau GmbH

Seit 1924 der Tradition verpflichtet - in die Zukunft orientiert.



# NACHLESE

Die Eulen Ludwigshafen unterliegen am 24. Spieltag der DKB Handball-Bundesliga beim Tabellenvierten aus Magdeburg mit 35:26 (18:10). In einer torreichen Partie führten vor allem viele technische Fehler der Gäste dazu, dass sich nach einem starken Start der Eulen die Magdeburger Ende der ersten Halbzeit schon deutlich absetzten und das Spiel zu diesem Zeitpunkt quasi schon entschieden.

Die junge Mannschaft von Cheftrainer Ben Matschke erwischte einen starken Start. Die Deckung um den Mittelblock von Gunnar Dietrich ließ gegen den stärksten Angriff der Liga zunächst fast gar nichts zu. So führten die Eulen schnell mit 4:2 und nutzten im Angriff vor allem mit Anspielen an den Kreis nach Übergängen ihre Chance – auch wenn meist „nur“ 7 Meter bei den Aktionen herauskamen. Diese nutzte zunächst Pascal Durak sicher, bevor er beim vierten Versuch zum ersten Mal scheiterte. Beim zwischenzeitlichen 8:8 kam dann der Bruch in die Partie der Eulen – der Pass an den Kreis wurde zu häufig probiert und viele Anspiele fanden nicht den gewünschten Adressaten. Die Konsequenz: Die Magdeburger nutzten die technischen Fehler der Gäste eiskalt und zogen davon. Zur Halbzeit stand es 18:10. In der zweiten Halbzeit zeigten die Eulen hin und wieder, warum die Anfangsphase kein Zufall war. So glänzte Pascal Bühler im zweiten Spiel nach seiner Verletzung mit sehenswerten Anspielen und Toren und auch Stefan Hanemann konnte sich gegen Matze Musche & Co. gerade im direkten Duell im Gegenstoß oder beim 7 Meter auszeichnen. So wurde die 2. Halbzeit ausgeglichener gestaltet, trotz der Tatsache, dass auch Ben Matschke wie sein Gegenüber fleißig durchwechselte. Am Ende steht eine 35:26 Auswärtsniederlage beim momentan wohl heimstärksten Team der Liga.

## Auswärtsniederlage trotz starkem Beginn

# STIMMEN ZUM SPIEL

**Ben Matschke:** „Wir sind mit großer Freude nach Magdeburg gereist, das war speziell in der ersten Viertelstunde klar zu sehen. Wir sind richtig gut reingekommen und haben die unter der Woche erarbeiteten Dinge gut umgesetzt. Die zweite Halbzeit mit nur einem Tor verloren und die ersten 15 Minuten mitgehalten – wir verlieren dieses Spiel in einer katastrophalen Phase vor der Halbzeit, in der wir viele Fehler machen und Magdeburg somit ins Rollen bringen. Wir können auf einer guten Angriffsleistung aufbauen, gerade Pascal Bühler, der sehr erfrischend die Fäden gezogen hat, hat mir gefallen. Da werden wir ansetzen, um die Leistung der Anfangsphase über 60 Minuten zu zeigen.“

**Pascal Bühler:** „Wir haben uns in den ersten 15 Minuten gut an unser Konzept gehalten und haben diszipliniert gespielt. Die bis dahin vermiedenen technischen Fehler haben sich nach dieser Phase eingeschlichen und wurden von Magdeburg ausgenutzt. Durch den Tempo-Handball des SCM sind wir dann ins Hintertreffen geraten. In der zweiten Hälfte wollten wir nicht mehr aufs Ergebnis schauen, sondern Phasen gewinnen. Das ist uns auch zum Teil gelungen. Insgesamt sind uns zu viele technische Fehler unterlaufen, die von den Gastgebern gnadenlos bestraft wurden.“

## STATISTIK

### SC Magdeburg:

Green - Damgaard (8), Bezjak, Lagergren (2), Weber (4), Musche (6/1), Musa (5), Chrapkowski (1), Christiansen (2), Pettersson (5), O'Sullivan (1), Molina, Mertens (1)

### Die Eulen Ludwigshafen:

Asanin, (18, Hanemann), Müller (4), Bühler (4), Dietrich (1), Durak (3/3), Hofmann (2/1), Stüber, Dippe (2), Scholz (1), Valiullin, Salger (6), Falk (2), Haider, Hideg (1), Remmlinger

### Siebenmeter: 3/1 - 5/4 Zeitstrafen 3/6

Zuschauer: 6304 Schiedsrichter: Reich / Brodbeck (Mertzingen/Reutlingen)

Fotograf: Popova



# Erste Klasse ist einfach.

Michael Stein, Leiter Immobilienfinanzierung

Wenn man sowohl im Sport,  
als auch bei der Bau-  
finanzierung den richtigen  
Partner an der Seite hat.

Baufinanzierungs-Hotline:  
**0621 5992-431**

 Sparkasse  
Vorderpfalz

[sparkasse-vorderpfalz.de/immobilien](https://sparkasse-vorderpfalz.de/immobilien)

## FANSHOP: EINGEFLOGEN!

DIE NEUE KOLLEKTION DER EULEN  
JETZT IM FANSHOP!

**DIE-EULEN.SHOP**







# ZUSAMMEN ERSTKLASSIG



**LOTTO**  
Rheinland-Pfalz  
**Partner des Sports**

# EULENSEKT

GEMEINSAM FEIERN!



ERHÄLTlich IN DER GESCHÄFTSSTELLE DER EULEN UND  
IM WEINKELLER DER BASF

# JB &

**RÄDERVERTRIEB**



KOMPETENZ IN FELGEN.  
SEIT ÜBER 30 JAHREN.

Design MM1007

JB Rädervertrieb  
Jürgen Barth

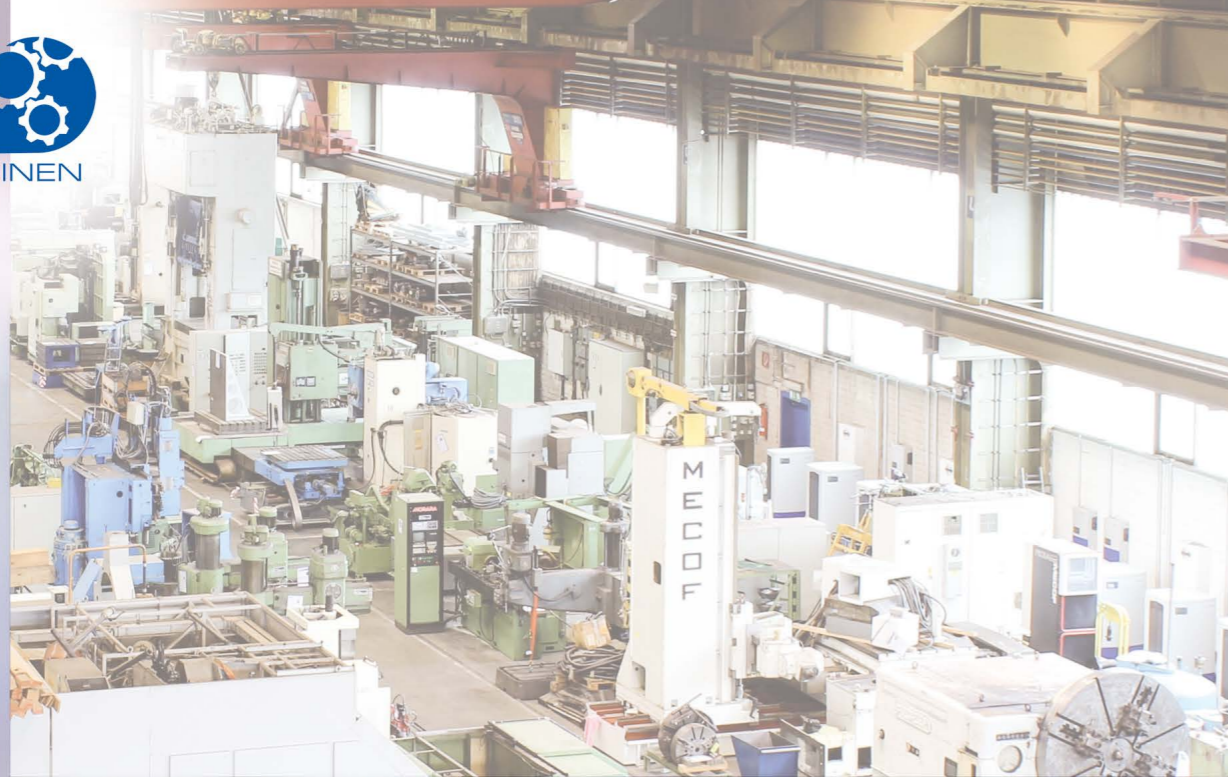
Rheingönheimer Weg 7b  
67117 Limburgerhof

Tel.: +49 (0) 6236 461546  
Fax: +49 (0) 6236 4620100

**JB-RAEDER.DE**

E-Mail: [verkauf@raeder-barth.de](mailto:verkauf@raeder-barth.de)





Bohrwerke  
Dreh- u. Fräsmaschinen  
Bearbeitungszentren  
Schleifmaschinen  
Blechbearbeitung  
Werkstattbedarf



**Ingenieur- und Analyse-Institut Kuntz & Dr. Kölbl**

DAT-Expert Partner - Unfallgutachten - Fahrzeugbewertungen  
Wildunfall Analyse - Oldtimer Bewertung und Gutachten



- Kfz Sachverständige -  
**Ingenieurbüro Kuntz**  
Maudacher Str. 103 - 67065 Ludwigshafen  
Telefon (0621) 65 82 08 38 - Telefax (0621) 65 82 08 39  
**www.gutachten-kuntz.de - E-Mail: info@gutachten-kuntz.de**



**RPR1.**  
DAS ORIGINAL

**Abgefahren:**

**Mehr Songs hast du noch nie gehört!**

Die neue Musikvielfalt bei RPR1.



Die Reiseexperten für Ihre  
schönste Zeit des Jahres  
in Ludwigshafen und Hockenheim

First Reisebüro LU-Oppau: Tel. 0621 653068  
First Reisebüro LU-Oggersheim: Tel. 0621 688660  
First Reisebüro LU-Globus: Tel. 0621 671962-0  
First Reisebüro Hockenheim-Globus: Tel. 06205 309222  
facebook.com/FirstReisebueroJochim

**FIRST REISEBÜRO**

**Josef Kaiser**  
GmbH

www.josef-kaiser.com

**Josef Kaiser GmbH**  
Torfstecherring 1  
67067 Ludwigshafen

**E-Mail** buero@josef-kaiser.com  
**Telefon** +49 621 5295025  
**Fax** +49 621 532694



# RÜCKBLICK

## DAS 1-EURO-SPIEL 2018 IN BILDERN



LEIDENSCHAFT. BEGEISTERUNG.  
GEMEINSAM ALLES GEBEN!

BEIM HANDBALL,  
WIE BEIM DRUCKEN.



*Die Eulen*  
Ludwigshafen

**ColorDruck**   
*solutions*  
Exzellenter Druck aus Leimen

Kontakt: Thomas Bender Hoffmann, Tel.: 06224-7008-210, [tbh@colordruck.com](mailto:tbh@colordruck.com)

**Der Suzuki Swift – Fahrspaß ohne Ende!**

ab mtl. 119 €\*

**Ausstattung Suzuki Swift Basic:**

- ✓ Tagfahrlicht
- ✓ Lichtsensor
- ✓ Elektrische Fensterheber
- ✓ ISOFIX-Kindersitzbefestigung
- ✓ Bordcomputer uvm.



Abb. zeigt Sonderausstattung. **Kraftstoffverbrauch** in l/100 km: innerorts 5,4; außerorts 3,7; komb. 4,3. **CO<sub>2</sub>-Emission:** komb. 98 g/km. **Effizienzklasse:** C.  
\* REPRÄSENTATIVES BEISPIEL: Suzuki Swift 1.2 5D Basic, 66 kW (90 PS); Nettodarlehensbetrag 11.989 €, Sollzins p.a. 3,43 % fest, eff. Jahreszins 3,49 %, Gesamtbetrag 14.161 €, Vertragslaufzeit 120 Monate, 119 Raten à 119 €, Anzahlung 0 €, Anzahl der Raten 119, Schlussrate 0 €, zzgl. Überführungskosten. Druckfehler und Irrtümer vorbehalten.



# SPORT UND GESELLSCHAFT BEIM 1-EURO-SPIEL

## EIN HANDBALLFEST FÜR JEDERMANN



Beim 1-Euro-Spiel liegt der Fokus auf dem gesellschaftlichen Faktor: Handball ist ein Sport für Jedermann! Egal ob groß oder klein, jung oder alt - wirklich jeder kann heute gemeinsam mit uns ein Handballfest feiern! Unsere Partner ermöglichen es euch, für nur 1 Euro Bundesliga-Handball hautnah zu erleben und unsere Eulen zu unterstützen.

**Werdet heute Teil der roten Wand und erlebt die grandiose Stimmung live!**

Im vergangenen Jahr konnte die ausverkaufte Eberthalle, die komplett in rot getaucht war, einen erheblichen Teil dazu beitragen, die Kehrtwende im Kampf um den Klassenerhalt herbeizuführen. Die Eulen gewannen die wichtige Partie gegen die HSG Wetzlar und legten somit den Grundstein für das „Wunder von Ludwigshafen“. Der weitere Saisonverlauf ist Geschichte...

„Wir freuen uns, bereits zum dritten Mal und damit nachhaltig gemeinsam mit unseren Partnern das 1-Euro-Spiel ausrichten zu können - ihnen gilt in erster Linie unser Dank. Der gesellschaftliche Aspekt steht für uns hier ganz klar im Vordergr-

und und wir freuen uns, auch neuen Zuschauern mit unseren einzigartigen Fans zeigen zu können, was uns alle gemeinsam auszeichnet.“, erklärt Eulen-Managerin Lisa Heßler die besondere Partie und die damit verbundene Atmosphäre. Auch Trainer Ben Matschke weiß um die Wichtigkeit der Fans im Rücken: „Die rote Wand wird entscheidend sein. Wir werden versuchen, den Impuls von der Platte auf die Ränge zu übertragen. In der Vergangenheit haben wir bereits gesehen, wie beflügelnd die Atmosphäre solch einer Partie sein kann“, erklärt der Eulen-Coach und erwartet eine gänzlich rote Eberthalle.

Auch im Kreise der Mannschaft geschwärmt: „Ich habe unseren Neuzugängen bereits berichtet, dass sie sich auf die Atmosphäre beim 1-Euro-Spiel freuen können, denn vor der roten Wand zu spielen motiviert uns noch mehr“, verrät Spielmacher Pascal Bühner.

# PARTNER DES 1-EURO-SPIELS

Unsere Partner ermöglichen dieses einmalige Event!  
Wir danken allen für Ihre Unterstützung – jetzt kann das Handball-Fest losgehen!

<b>GAG</b> Ludwigshafen Ihr Immobilienunternehmen	<b>abbvie</b>	<b>RHEIN GALERIE</b> LUDWIGSHAFEN	
<b>lukom</b> Ludwigshafener Kongress- und Marketing-Gesellschaft mbH	<b>Eulen CLUB 100</b>	<b>FELIX BOWLING</b>	
<b>pronova BKK</b> Partner für Ihre Gesundheit	<b>NOWIUS</b> Immobilien	<b>VR Bank Rhein-Neckar eG</b>	
<b>ideenKiND</b> marketingagentur	<b>KACHELOFENBAU ICKAS</b> In. Dirk Augustin e.K.	<b>Sparkasse Vorderpfalz</b>	
<b>IKK Südwest</b>	<b>Scheller</b>	<b>LOTTO</b> Rheinland-Pfalz Partner des Sports	
<b>EDEKA</b>	<b>AUTOHAUS GAUCH</b>	<b>Stefan Sprenger GmbH</b> Verputz und Trockenausbau	<b>AUTOHAUS Renck-Weindel.de</b>
<b>ESG</b> Diamant-Kernbohrungen und Betonsägen GmbH	<b>TARTTER</b> Elektroanlagen GmbH	<b>Abaco</b> GENUSS. AUSZEIT. AMBIENTE.	<b>Mayer's Rheintal</b> Haus des Cordon Bleu
<b>DC</b> Draht Christ Produktion   Vertrieb   Montage	<b>Josef Kaiser</b> GmbH	<b>Debekka</b> anders als andere	
<b>HC</b> Huber Consulting Gesund denken. Gesund handeln.	<b>WOCHENBLATT</b> Pfalz/Baden		
<b>DIE RHEINPFALZ</b>	<b>stickerei Z</b> Zuber-speyer.de		
<b>LENZ</b> since 1987			



# MANNSCHAFTSAUFSTELLUNG

## DIE EULEN LUDWIGSHAFEN

# Die Eulen Ludwigshafen



### Hintere Reihe von links nach rechts:

Jan Remmlinger, Frederic Stüber, Azat Valiullin, Stefan Salger, Gunnar Dietrich, Maximilian Haider, Daniel Hideg

### Mittlere Reihe von links nach rechts:

Co-Trainer Frank Müller, Betreuer Günter Thomas, Co-Trainer Frank Eckhardt, Kai Dippe, Alexander Feld, Physiotherapeut Tom Geiger, Physiotherapeut Christian Simon, Trainer Ben Matschke

### Vordere Reihe von links nach rechts:

Pascal Durak, Jerome Müller, Alexander Falk, Stefan Hanemann, Mathias Lenz, Jannik Hofmann, Jonathan Scholz, Pascal Bühler

### Es fehlen:

David Špiler, Matej Asanin





# UNSERE PARTNER

## Exklusiv Partner

 Meine Energiequelle.	 Ludwigshafen Ihr Immobilienunternehmen
 Ludwigshafener Kongress- und Marketing-Gesellschaft mbH	
 Sparkasse Vorderpfalz	 Rheinland-Pfalz Partner des Sports

## Premium Partner

	 VR Bank Rhein-Neckar eG	 Partner für Ihre Gesundheit
	 Scherer+Kohl	
 Maschinen- und Apparatebau GmbH	 marketingagentur	

## Business Partner

## Business Partner

## Team Partner

## Medien Partner

			
---	---	---	---

## Neu: Start Up 500 / Start Up 1000





# KADER UND TORE

Nr.	Name	Pos.	Geb.	Nat.	Ein.	Tore
12	Mathias Lenz	TW	1985	GER	20	
72	Stefan Hanemann	TW	1996	GER	24	1 / 0
81	Matej Asanin	TW	1993	CRO	5	

## RÜCKRAUM

5	Stefan Salger	RR	1996	GER	18	35 / 0
8	Gunnar Dietrich	RL	1986	GER	20	42 / 0
10	Daniel Hideg	RL	1996	GER	24	48 / 0
15	David Špiler	RM	1983	SLO	5	6 / 1
18	Alexander Feld	RM	1993	GER	9	33 / 0
19	Jan Remmlinger	RM	1994	GER	4	7 / 0
24	Pascal Bühner	RM	1995	GER	15	36 / 8
27	Jerome Müller	RR	1996	GER	24	93 / 0
55	Azat Valiullin	RL	1990	RUS	9	25 / 0

## AUSSEN

11	Jonathan Scholz	LA	1991	GER	24	43 / 4
20	Alexander Falk	RA	1997	GER	24	42 / 0
22	Jannik Hofmann	LA	1995	GER	24	30 / 10
23	Pascal Durak	RA	1992	GER	15	52 / 28

## KREIS

2	Frederic Stüber	KM	1995	GER	24	50 / 0
14	Max Haider	KM	1996	GER	20	8 / 0
43	Kai Dippe	KM	1993	GER	24	44 / 2



## KACHELOFENBAU

Inh. Dirk Augstein



[www.ickas-kachelofenbau.de](http://www.ickas-kachelofenbau.de)

DKB-Privatdarlehen

Mit einem Ratenkredit auch mal über die Linie treten.

**TOP**  
RATENKREDIT

Deutsche Kreditbank AG

Handelsblatt

Keine Bonitätsunterscheidung  
im Text: 25 Banken  
handelsblatt.com - 16.04.2017



**DKB**  
Das kann Bank





# Getränke Herold

Qualität und Service seit 1954

ABHOLMARKT • HEIMSERVICE • GASTRONOMIE • VERANSTALTUNGEN

**Getränke Herold**  
 Frankenthalerstraße 230 • 67059 Ludwigshafen • Telefon: 0621 521614  
 Fax: 0621 52007744 • Handy: 0160 96911583 • getraenke-herold@t-online.de  
 getraenke-herold.de




## FISCHER & REIMANN

STEUERBERATUNGSGESELLSCHAFT MBH

**ALLES AUS EINER HAND**

Ihre Steuerberater in Ludwigshafen

DIGITAL | INNOVATIV | AM PULS DER ZEIT  
 kanzlei-pfalz.de

# MANNSCHAFTSAUFSTELLUNG

## TBV LEMGO LIPPE



**Hintere Reihe von links:** Christian Soyka (Mannschaftszaharzt), Matthias Struck (Co-Trainer), Jonathan Carlsbogård, Isaias Guardiola, Christian Klimek, Jari Lemke, Christoph Theuerkauf, Meinolf Krome (Fitnesstrainer), Roland Kessler (Vereinsarzt)

**Mittlere Reihe von links:** Volker Broy (Vereinsarzt), Robin Hübscher, Donát Bartók, Fabian van Olphen, Tim Sutton, Dominik Ebner, Andrej Kogut, Bennet Risch (Physiotherapeut)

**Vordere Reihe von links:** Frederike Saaksmeier (Physiotherapeutin), Florian Kehrmann (Trainer), Tim Hornke, Peter Johannesson, Piotr Wyszomirski, Finn Zecher, Patrick Zieker, Katharina Weking (Physiotherapeutin), Andre David (Betreuer)

Nr.	Name	Pos.	Nat.	Geb.	Ein.	Tore
1	Piotr Wyszomirski	TW	POL	 1988	21	1 / 0
25	Peter Johannesson	TW	SWE	 1992	24	1 / 0
30	Finn Zecher	TW	GER	 2000	4	
5	Andrej Kogut	RM	GER	 1988	21	26 / 0
9	Dominik Ebner	RA	GER	 1994	24	29 / 0
10	Fabian van Olphen	RL	NED	 1981	23	36 / 0
13	Christoph Theuerkauf	KM	GER	 1984	21	38 / 4
17	Tim Hornke	RA	GER	 1990	24	160 / 78
18	Fynn Hangstein	RM	GER	 2000	7	
19	Robin Hübscher	LA	GER	 1995	24	8 / 2
20	Jonathan Carlsbogård	RL	SWE	 1995	23	43 / 0
23	Tim Sutton	RM	GER	 1996	21	85 / 0
27	Jari Lemke	KM	GER	 1996		
37	Donát Bartók	RR	HUN	 1996	21	63 / 0
39	Maxim Schalles	RA	GER	 1999	10	3 / 1
40	Moritz Jebam	KM	GER	 1999	5	
69	Christian Klimek	KM	GER	 1990	20	13 / 0
76	Patrick Zieker	LA	GER	 1993	24	82 / 5
77	Dani Bajjens	RM	NED	 1998	10	7 / 0





H A W K

DOMINATE THE COURT

**SALMING.**  
no nonsense.



Sedanstraße 29, 67063 LU-Friesenheim, Tel. 0621 - 69 80 84

Ab sofort erhältlich bei

# GÄSTEPORTRAIT

## TBV LEMGO LIPPE



Mit neuem Namen tritt der Tabellenneunte der Vorsaison in der Friedrich-Ebert-Halle an. Der Zusatz „Lippe“ zielt seit Beginn des Spieljahres den traditionsreichen Namen TBV Lemgo. Ein klares Bekenntnis zur Region zwischen Westfalen und Niedersachsen, verbunden mit dem Wunsch wieder mehr Zuschauer und Sponsoren an den Verein zu binden. Denn nach den großen Erfolgen um die Jahrtausendwende war der einstige „TBV Deutschland“ lange Zeit nur noch ein Schatten seiner selbst, der zwei Mal nur knapp dem Abstieg in die Zweitklassigkeit entging.

Drei Siege in den letzten drei Spielen der Saison 2016/2017 bewahrten den Turn- und Ballspielverein Lemgo von 1911 vor dem Gang in Liga Zwei, den stattdessen der Bergische HC antreten musste. Mittlerweile ist der Bergische HC wieder in die Beletage des Handballs zurückgekehrt und mischt als Aufsteiger die Liga auf. Wie der TBV Lemgo seinerzeit einen Abstieg verkraftet hätte, lässt sich nur schwer abschätzen. Auf jeden Fall wäre ein weiterer Traditionsverein zumindest kurzfristig von der großen Handballbühne verschwunden. Seit 1983 sind die Lipperländer ununterbrochen Mitglied der höchsten deutschen Spielklasse und nach anfänglichen Schwierigkeiten und fortwährendem Abstiegskampf war es Lajos Moscai, der Handball-Professor aus Budapest, der den TBV in die nationale und internationale Spitze führt. In den Jahren 1995 bis 2003 wurden die Lemgoer mit Spielern wie Volker Zerbe, Daniel Stephan oder später auch Florian Kehrmann drei Mal DHB-Pokalsieger und zwei Mal deutscher Meister. Dabei war gerade der Meistertitel von 2003 unter dem damals jüngsten Trainer der Bundesliga-Geschichte, Volker Mudrow, von der für viele noch überraschenden taktischen Finesse der „Schnellen Mitte“ geprägt, die den Handball seitdem nachhaltig veränderte.

In den folgenden Jahren konnte man an diese erfolgreichen Zeiten nur punktuell anknüpfen. Die Erfolge im EHF Pokal im Jahr 2006 und 2010 waren gemeinsam mit dem vierten Rang in der Liga im Jahr 2009 die letzten großen Highlights der Vereinsgeschichte. Es folgten Jahre der wirtschaftlichen Zwänge, die auch von einer hohen Spieler-Fluktuation geprägt waren. Doch nun scheint die Zeit der ganz kleinen Brötchen und der immerwährenden Abstiegsangst hinter den handballverrückten Ostwestfalen zu liegen. Denn es gelang, wichtige Spieler an den Verein zu binden und in der vergangenen Spielzeit mit Isaias Guardiola und Fabian van Olphen zwei äußerst erfahrene und spielstarke Akteure zu verpflichteten. Die sonst junge Mannschaft wirkte fortan stabiler und konnte in der Vorsaison mit Platz 9 die beste Platzierung der fünf vergangenen Jahre erreichen.

Von entscheidendem Vorteil war in der Vorsaison zum einen die Eingespieltheit der Mannschaft und das geringe Verletzungspech, das es seinerzeit sogar erlaubte Azat Valullin im

Winter 2018 zu den Eulen Ludwigshafen ziehen zu lassen. Daher war es nicht verwunderlich, dass es auch vor der aktuellen Spielzeit keine größeren Veränderungen im Kader der Lipperländer gab. Mark van den Beucken und Lukas Zerbe verließen den Verein, wenngleich Zerbe in der kommenden Saison vom TuS Ferndorf wieder zum TBV zurückkehren wird. Dafür wurde mit Jonathan Carlsbogård ein junger schwedischer Rückraumspieler sowie mit Finn Zechner ein dritter Torwart verpflichtet. Zudem schloss sich im November des letzten Jahres nach mehreren verletzungsbedingten Ausfällen der 20-jährige Niederländer Dani Bajens dem TBV an. Er kam vom deutschen Meister SG Flensburg-Handewitt, wo er allerdings hauptsächlich in der zweiten Mannschaft zum Einsatz kam.

Der Nachverpflichtung Bajens folgten sechs Spiele ohne Niederlage, durch die sich der TBV aus dem Tabellenkeller entscheidend absetzen konnte. Mittlerweile haben sich die Ostwestfalen im sicheren Tabellenmittelfeld festgesetzt und können sich berechnete Hoffnungen auf die Wiederholung der Vorjahresplatzierung machen.

### Größte Erfolge

Deutscher Meister 1997, 2003  
Deutscher Pokalsieger 1995, 1997, 2002  
Europapokalsieger der Pokalsieger 1996  
EHF-Cup-Sieger 2006, 2010  
Supercup-Sieger 1997, 1999, 2002, 2003

### Die letzten Jahre

15/16 1. Bundesliga 13.  
16/17 1. Bundesliga 13.  
17/18 1. Bundesliga 9.

### Transfers

#### Gekommen

Jonathan Carlsbogård (Redbergslids IK/SWE), Finn Zecher (TV Grosswallstadt), Dani Bajens (SG Flensburg-Handewitt)

#### Gegangen

Lukas Zerbe (TuS Ferndorf), Mark van den Beucken (Herpertz Bevo HC/NED)

### Trainer

Florian Kehrmann (geb. 26.06.1977), seit 2014 Trainer des TBV Lemgo





**Klaus Scheller GmbH**  
 Ruchheimer Str. 1  
 67071 Ludwigshafen

BMW Vertragshändler  
 MINI Vertragshändler  
**bmw-scheller.de**

**Martin Bergert**  
 Ihr Ansprechpartner  
 Telefon: 0621 561040



**SAX + KLEE GMBH**  
**BAUUNTERNEHMUNG**  
 Dalbergstraße 30-34  
 68159 Mannheim  
 www.sax-klee.de

**Tel 06 21 • 6 29 74 02 • Fax 06 21 • 67 90 96**

- Handsägen (Ketten- und Ringsägen)
- Betonsägen in Wand und Boden
- Hydraulisches Sprengen
- Großlochbohrungen
- Fugenschneiden
- Kernbohrungen
- Innenabbruch
- Zirkelsägen
- Seilsägen

**www.betonbohren-esg.de**

**ESG**  
 Diamant-Kernbohrungen  
 und Betonsägen GmbH

Notwendestraße 19  
 67071 Ludwigshafen  
 info@betonbohren-esg.de



Rohrleitungsbau  
 Tief- und Straßenbau  
 Brunnenbau  
 Umwelttechnik

Ein Unternehmen in der  
  
**Metropolregion  
 Rhein-Neckar**







# EULEN VERLÄNGERN MIT MAX HAIDER

## KREISLÄUFER BLEIBT BIS 2021 IN LUDWIGSHAFEN



Die Eulen Ludwigshafen verlängern den Vertrag mit Max Haider um weitere 2 Jahre. Der 22 Jahre alte Kreisläufer – präsentiert von der VR Bank Rhein-Neckar - unterschrieb ein neues Arbeitspapier und bleibt den Pfälzern somit bis mindestens 2021 erhalten. Haider wechselte zur Rückrunde 2017, zunächst per Doppelspielrecht, von den Jung-Löwen auf die andere Rheinseite nach Ludwigshafen. In seinem ersten Jahr schaffte Haider gemeinsam mit dem Team den Aufstieg in die DKB Handball-Bundesliga.

### EULEN-STIMMEN ZUR VERLÄNGERUNG

**Max Haider:** „Die Verlängerung bedeutet mir viel und ich bin sehr glücklich mit dieser Entscheidung! In dieser Mannschaft und dem familiären Umfeld fühle ich mich schlichtweg wohl und ich sehe bei den Eulen die besten Chancen zur Weiterentwicklung.“

**Managerin Lisa Heßler:** „Wir sind froh, mit Max einen Spieler an die Eulen binden zu können, der sportlich sowie menschlich optimal in unser Konzept passt und wir damit einen Schritt weiter in der Kaderplanung sind. Max' Werdegang ist bezeichnend und zeigt, wie die Entwicklung junger Spieler laufen kann. Jetzt ist es wichtig, dass Max wieder zu 100 Prozent fit wird und der Mannschaft helfen kann.“

**Cheftrainer Ben Matschke:** „Ich freue mich sehr, dass Max seinen Vertrag verlängert und sich für einen Weg gemeinsam mit den Eulen entschieden hat. Max bringt alle körperlichen Voraussetzungen mit, hat sich in den letzten Jahren super entwickelt und dennoch sehe ich noch viel Potential in ihm. Max wird den nächsten Schritt bei uns gehen und wir noch viel Freude an ihm haben.“

**pronovaBKK**  
Partner für Ihre Gesundheit

Für Deine Gesundheit machen wir die entscheidenden Punkte.  
Mehr zum Gesundheitspartner der Eulen auf [www.pronovabkk.de](http://www.pronovabkk.de)



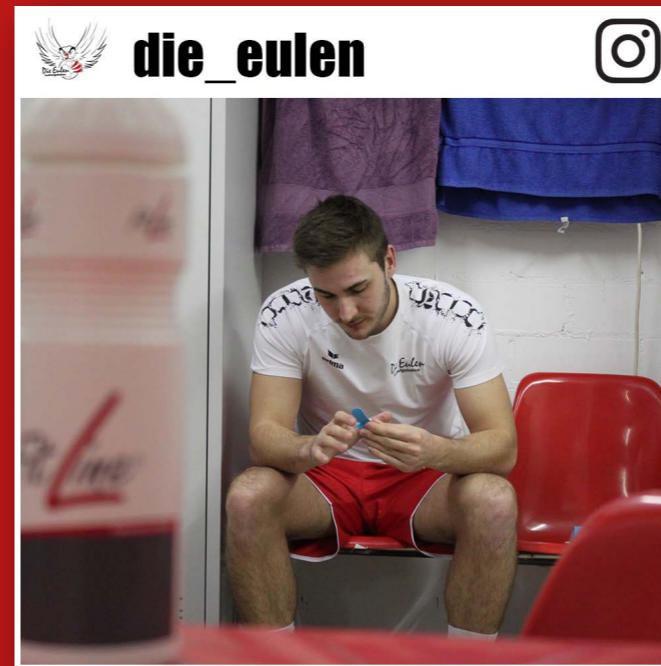
# EULEN ONLINE

Wir sind überall da, wo unsere Fans sind und deshalb natürlich auch online. Persönlich, aktuell und mit vielen zusätzlichen Informationen. Schaut vorbei!

 dieeulenludwigshafen

 die\_eulen

 die-eulen.de



## DIE EXPERTEN FÜR AGILES PROJEKTMANAGEMENT

Wir begleiten Sie bei der Implementierung agiler Methoden wie Scrum, Kanban und Design Thinking sowohl beratend als auch operativ. Sprechen Sie uns an!

prosmas GmbH & Co. KG  
Heinrich-Halfen-Str. 11  
67071 Ludwigshafen

fon +49 621 180 67 960  
mail info@prosmas.de  
web www.prosmas.de





## MEINE PFALZ-TO-GO

Die flexible Art, RHEINPFALZ zu lesen.  
Regional. Kompakt. Digital.



Als App für Smartphone und Tablet  
oder online als E-Paper.  
Weitere Infos unter [pfalz-to-go.de](http://pfalz-to-go.de)  
oder 0631 3701-6640

Wir leben Pfalz. **DIE RHEINPFALZ**

## Herbert Griesheimer



Steuerberater

Erstellung von Buchhaltungen, Lohnabrechnungen und Baulohn,  
Steuererklärungen und Jahresabschlüssen  
Spezialgebiet: Beratung bei Geschäftsbeginn



Carl-Clemm-Str. 14    Telefon 06 21 / 63 53 60  
67063 LU-Friesenheim    Telefax 06 21 / 63 18 30  
[griesheimer.stb@t-online.de](mailto:griesheimer.stb@t-online.de)



## Strategie für alle Lebenslagen.

Verschieben und Kreuzen – mit ROCHADE.



Weitere Informationen finden Sie unter  
[www.rochade.net](http://www.rochade.net)

Augustaanlage 32  
68165 Mannheim  
[mannheim@rochade.net](mailto:m Mannheim@rochade.net)

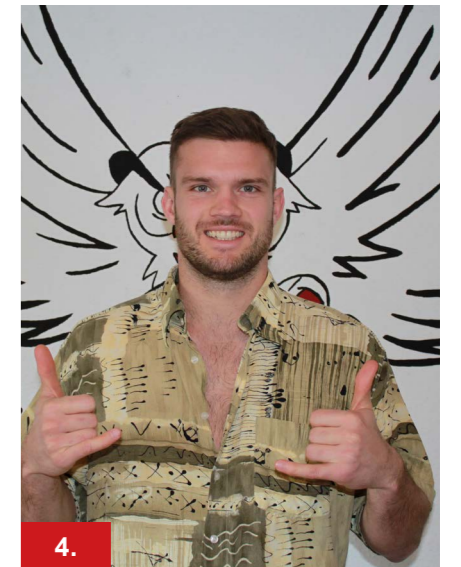
Hölzengraben 2  
67657 Kaiserslautern  
[kaiserslautern@rochade.net](mailto:kaiserslautern@rochade.net)

 **ROCHADE ANWÄLTE**  
RECHT | WIRTSCHAFT

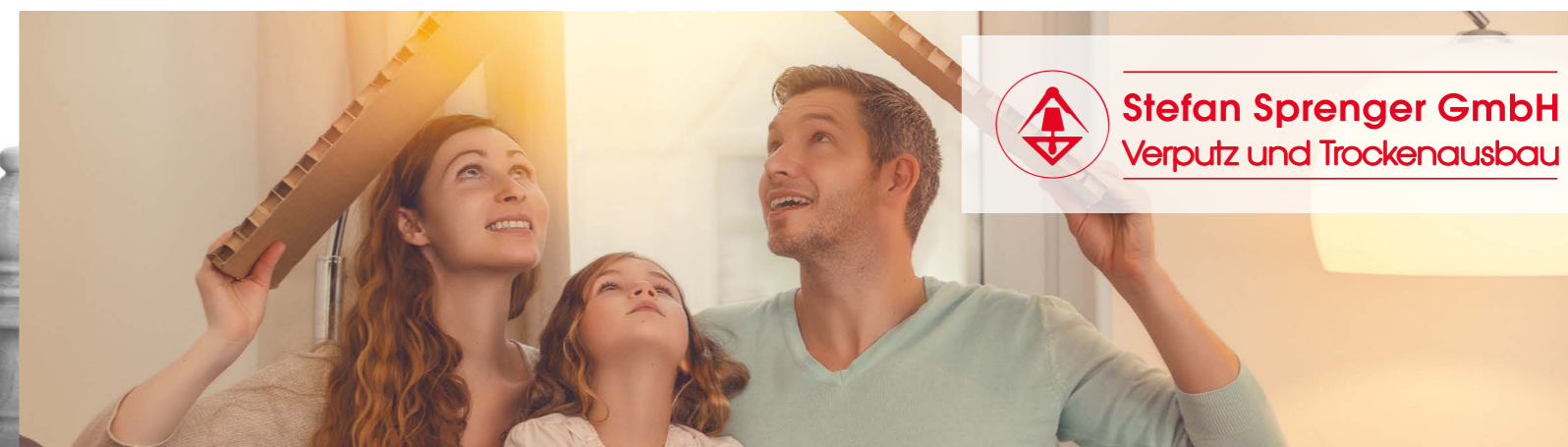
# INTERVIEW OHNE WORTE

## KAI DIPPE

1. DEIN GESICHT, WENN DU AN DAS LETZTE 1-EURO-SPIEL DENKST... | 2. WAS WÜNSCHST DU DEN FANS NACH EINEM GELUNGENEN 1-EURO-SPIEL? | 3. WIE PASSEN FÜR DICH SPORT UND GESELLSCHAFT ZUSAMMEN? | 4. WENN DU HEUTE NICHT VOR DER ROTEN WAND SPIELEN WÜRDST, DANN WÜRDST DU...



eulen-spiegel | ausgabe 7 | saison 2018/2019



**Stefan Sprenger GmbH**  
Verputz und Trockenbau

## Wir machen aus Ihrem Haus ein zu Hause.

- Innen- und Außenputzarbeiten
- Brandschutzarbeiten
- Leichte Trennwände
- Fassadenrenovierungs- und dämmungen
- Schallschluck
- Abgehängte Decken

[sprenger-ludwigshafen.de](http://sprenger-ludwigshafen.de)





Inh. Familie Pierau  
 Weiherstraße 20  
 67063 Ludwigshafen

Telefon: 0621 - 67 57 57  
 Mobil: 0176 470 307 74  
 info@weber.catering



CATERING & EVENTSERVICE  
**WEBER**

DAS BESONDERE IST  
 UNSERE STÄRKE

eventcatering-weber.de



**GIESSWEIN**

Der Merino Runners ist ein Sneaker aus Merinowolle und in Sachen Tragekomfort unvergleichbar.

Wir haben diesen Schuh in vielen Farben.

**SCHUHZIMMER**

Hauptstraße 111  
 67433 Neustadt a.d. Weinstraße

Mo-Fr 9:30-18:30 Uhr · Sa 9:30-16:00 Uhr

bechtle.com

# IHR ZUKUNFTSSTARKES IT-SYSTEMHAUS.

Unser Antrieb sind ehrgeizige Ziele. Dafür schicken wir das beste Team auf den Platz.

Bechtle GmbH & Co. KG  
 IT-Systemhaus Mannheim  
 Besselstraße 20-22, 68219 Mannheim

Telefon +49 621 87503-0  
 mannheim@bechtle.com

Ihr starker IT-Partner.  
 Heute und morgen.



WWW.HANDWERK.DE

**Am Anfang waren  
 Himmel und Erde.  
 Den ganzen Rest  
 haben wir gemacht.**

**DAS HANDBWERK**  
 DIE WIRTSCHAFTSMACHT. VON NEBENAN.



## Die Mannschaftszahnärzte der Eulen

### Unsere Leistungen:

- + Zahnimplantate
- + Oralchirurgie
- + Parodontalbehandlung
- + Endodontie
- + Erstversorgung nach Unfällen
- + Narkosebehandlung
- + Mundgesundheitsprogramm

### Für Sie da in:

- + Ludwigshafen  
 Bismarckstr. 27 und  
 Berliner Platz 1
- + Frankenthal  
 Elsa-Brändström-Str. 1

www.prof-dhom.de



Prof. Dr. Dhom & Kollegen  
 Zahn-Heilkunde



## WER HAT AN DER UHR GEDREHT?



Unsplash/Lukas Blazek

Die Sommerzeit rückt näher: Am Sonntag, 31. März, morgens um zwei Uhr werden die Uhren um eine Stunde vorgestellt. Das bedeutet im Umkehrschluss eine Stunde weniger Schlaf für uns. Die Umstellung ist für viele Menschen eine Belastung. Sie leiden unter dem Mini-Jetlag und haben Probleme, sich dem neuen Rhythmus anzupassen. Die pronova BKK gibt Tipps für die ersten Tage mit der Sommerzeit, damit du leichter mit der Zeitumstellung fertig wirst.

Für den menschlichen Organismus bedeutet die Zeitumstellung Stress: Er muss sich in den darauffolgenden acht Tagen erst einmal umgewöhnen. „In dieser Zeit klagen viele Menschen über innere Unruhe und Gereiztheit, Kopfschmerzen sowie schlechte Konzentrationsfähigkeit“, erklärt Dr. Gerd Herold, Beratungsarzt der pronova BKK. Laut einer Forsa-Umfrage fühlen sich fast acht von zehn Befragten müde oder schlapp und jede sechste Person kämpfte nach der Umstellung bereits mit Ein- oder Durchschlafproblemen.

### Gut vorbereitet gegen den Jetlag

Bevor die Uhren auf Sommerzeit umgestellt werden, ist es empfehlenswert, sich auf die „neue Uhrzeit“ vorzubereiten, etwa indem du jeden Tag etwas früher schlafen gehst. Eine Viertelstunde ist dabei schon ausreichend. Nach Beginn der

Sommerzeit ist es übrigens vorteilhaft, viel frische Luft und Sonnenlicht zu tanken. „Das gilt für jede Tageszeit, selbst ein Spaziergang in der Mittagspause kann dem Körper helfen, sich leichter anzupassen“, so Dr. Herold. Er rät außerdem dazu, am Abend auf schwere Mahlzeiten zu verzichten und trotz fehlender Müdigkeit frühzeitig ins Bett zu gehen.

### Kaum Vorteile durch den Wechsel

Bereits seit 1980 stellen Deutschland und seit 1996 alle EU-Länder am letzten Sonntag im März einheitlich die Uhren eine Stunde vor und am letzten Oktobersonntag wieder eine Stunde zurück. Kritik sammelt das halbjährliche Uhrenverstellen zu hauf: Es sei alles andere als zeitgemäß und zudem auch noch unnötig. Tatsächlich ist der Nutzen umstritten: Zwar schalten die Deutschen im Sommer abends weniger das Licht an, dafür heizen sie im Frühjahr und Herbst morgens mehr. Unterm Strich ist die beabsichtigte Energieersparnis also nur minimal.

### Abschaffung der Zeitumstellung?

Erst im Herbst 2018 gab eine EU-weite Onlinebefragung bekannt, dass über 4,6 Millionen Menschen die Abschaffung des Sommer-Winter-Zeitwechsels ab 2019 fordern. Passiert ist seitdem nichts. Grund dafür sei die zögerliche Einstellung zahlreicher EU-Mitglieder sowie noch abzuklärende Fragen. Nur eine mehrheitliche Zustimmung der EU-Staaten und das Europaparlament könnte das Ende der Zeitumstellung festlegen.

### Auch ohne Zeitumstellung wieder schlecht geschlafen?

Strategien und Tipps für einen besseren Schlaf findest du unter [pronovabkk.de/eCoaches](https://pronovabkk.de/eCoaches).

Versicherte der pronova BKK können kostenlos an dem Online-Programm teilnehmen und so über zehn Wochen Maßnahmen für einen tiefen und festen Schlaf kennenlernen.

## ANWENDUNGSTIPPS

### Noch mehr Tipps für einen besseren Schlaf

Manchmal kann schon eine Veränderung bestimmter Lebensgewohnheiten der Schlüssel zu einer besseren Schlafqualität sein. Wie du dich auf eine erholsame Nacht vorbereiten kannst, zeigen dir diese Tipps.

#### Am Tag:

- Ein **regelmäßiger Tagesablauf** mit festen Essens- und Schlafenszeiten – auch am Wochenende – kann für erholsamere Nächte sorgen.
- **Sport** kurbelt tagsüber deinen Kreislauf an, sorgt für körperliche Fitness und bewahrt dich vor Übergewicht, einem Faktor, der sich negativ auf deinen Schlaf auswirken kann.
- Lieber auf das **Mittagsschläfchen** verzichten, wenn du das Gefühl hast, nachts nicht zur Ruhe zu kommen.
- **Vermeide (emotionalen) Stress** auch im Privatleben, etwa durch eine offene Gesprächskultur in der Partnerschaft und im Freundeskreis.

#### Am Abend:

- **17 bis 18 Grad Zimmertemperatur** und ein dunkler, ausreichend durchlüfteter Raum sind ideale Voraussetzungen für eine erholsame Nacht.
- Auch wenn es schwerfallen mag: **Smartphone, PC und Fernseher** sollten neben deinem Bett beziehungsweise im Schlafzimmer lieber nicht liegen oder stehen. Der Körper kommt ohne diese Ablenkungsquellen besser und schneller zur Ruhe.
- Suche dir ein **Einschlafritual**, etwa eine Tasse Tee, ein Entspannungsbad oder ruhige Musik.
- Und wenn es mit dem Einschlafen trotzdem mal wieder länger dauert, probiere doch mal diese **Atemübung**: Leg dich bequem hin, atme ein und dann ganz bewusst langsam wieder aus. Spürst du dabei, wie du mit jedem Ausatmen ein Stück tiefer ins Bett sinkst und deine Müdigkeit zunimmt? Gute Nacht...



Unsplash/Toa Heftiba



„DAS NEUE  
FOOD DECK!  
HIER LEGEN  
WIR AN.“

Entdecken Sie Ihren Shopping-Hafen  
am Rhein – jetzt mit neuem Food Deck.  
Mo.-Sa. von 10-20 Uhr.

**RHEIN  
GALERIE**  
LUDWIGSHAFEN

WO, WENN NICHT HIER?



# FAN-CLUB

IM RHEINTAL HAT ALLES  
BEGONNEN



LIEBE EULEN-FANS,

im Mai 2017 wurde unser Fan-Club in der Gaststätte Rheintal in Friesenheim gegründet. Seit dieser Zeit treffen wir uns jeden ersten Freitag eines Monats um 19:00 Uhr in unserer „Kommandozentrale“ zur Fan-Club Sitzung, denn viele Dinge wie zum Beispiel die Choreo der Heimspiele, Auswärtsfahrten, Events usw. gilt es zu organisieren. Voller Stolz blicken wir auf das bisher geleistete, denn wir, der Fan-Club Rheintal-Eulen#17 haben das Bild der heutigen Eberthölle mitgeprägt. Aber wir haben auch in regelmäßigen Abständen Spieler der Bundesligamannschaft, des Trainerstabs bis hin zur Geschäftsführung bei uns zu Gast. Und glaubt uns es waren immer großartige Gespräche. Sollten wir euer Interesse geweckt haben, dann kommt doch einfach vorbei und werdet Teil einer großartigen Gemeinschaft.

**#Gemeinsamallesgeben**

Das Wunder 2.0 ist immer noch möglich und wir werden bis zum Schluss alles dafür tun um am Ende die Liga zu halten. Lasst uns in den verbleibenden Heimspielen gemeinsam die Eberthalle zur Eberthölle machen.

**#You'llneverwalkalone**

**Euer Fan-Club Rheintal-Eulen#17**  
fanclub-eulen.de



»Leidenschaft siegt«



Antriebstechnik | Arbeitsschutz | Betriebseinrichtung | Chemisch-techn. Produkte  
Hilfs- u. Betriebsstoffe | Dichtungstechnik | Formartikel und Profile | Klebetechnik  
Kunststoffe | Schlauchtechnik | Armaturentechnik | Fluidtechnik | Transportbänder



Mehr Komfort.  
Mehr Zeit für die wichtigen Dinge des Lebens.

SMART HOME VON KLEMM & HEMPEL



klemm-hempel.de

Smartes Bedienen von:

- Beleuchtung
- Rolläden
- Heizung
- Musik
- Alarmanlage
- TV
- Markisen und mehr.

Sprechen Sie uns an!

Telefonisch unter 0621 633144  
oder per Mail an  
elektro@klemm-hempel.de



KLEMM & HEMPEL  
Elektro GmbH



# UNTERSTÜTZE DEIN TEAM WERDE MITGLIED IM CLUB 100

## Vorteile Deiner Club-Mitgliedschaft

- EULEN CLUB 100 Ansteck-PIN mit Namens-Nennung auf der Mitgliedertafel
- Exklusive Einladung zur Mannschaftspräsentation zu Beginn der Saison
- Mitgliederversammlung zum Saison-Abschluss mit gemeinsamen Abendessen

## Projekte des EULEN CLUB 100

- Gezielte Förderung des Spielerkaders durch die Übernahme von Spielerpatronaten: in der aktuellen Saison hat der EULEN CLUB 100 das Patronat für unseren Rückraumspieler Alexander Feld übernommen
- Beteiligung des EULEN CLUB 100 als „Sponsor of the Day“ während eines Eulen-Heimspiels
- Finanzierung von speziellen Mannschaftsevents
- Finanzierung von Sonderprojekten
- Informationsstand des EULEN CLUB 100 im Hallen-Foyer

## Bronze-Mitgliedschaft

mit einem Jahresbeitrag von 250,-€

## Silber-Mitgliedschaft

mit einem Jahresbeitrag von 500,-€

## Gold-Mitgliedschaft

mit einem Jahresbeitrag von 1.000,-€

#WIR FÜR DIE EULEN  
STARKER HANDBALL FÜR LU  
club100@die-eulen.de



## Bei Sky geht jetzt der Punk ab

Erstmals alle Spiele der DKB Handball-Bundesliga live nur auf Sky

Freu Dich zusätzlich auf die Handball-Königsklasse mit allen deutschen Spielen der VELUX EHF Champions League. Und natürlich auf alle Spiele der UEFA Champions League, der UEFA Europa League und des DFB-Pokals in der Saison 2017/2018 oder auf 572 Spiele der Bundesliga und der 2. Bundesliga.

Sei jetzt live dabei – schon ab € 19,99 mtl.\* (im 12-Monats-Abo, danach ab € 37,49 mtl.\*)

sky.de | 0180 6 405 405

Dt. Festnetz € 0,20 inkl. MwSt.; Mobilfunknetz max. € 0,60 inkl. MwSt.



\*Angebot gilt bei Buchung von Sky Starter und einem Premiumpaket (Sport oder Fußball-Bundesliga) für mtl. € 19,99 oder Sky Starter und zwei Premiumpaketen (Sport und Fußball-Bundesliga) für mtl. € 24,99; mit einer Mindestvertragslaufzeit von 12 Monaten (Monat der Freischaltung (anteilig) zzgl. 12 Monaten), zzgl. einer Logistikaufschale i. H. v. € 12,90 und einer einmaligen Aktivierungsgebühr in Höhe von € 29 für Neukunden bzw. in Höhe von € 129 für Abonnenten, in deren Haushalt und/oder unter deren Kontonummer ein Sky Abonnement für sich oder Dritte besteht oder bestand, welches bereits gekündigt oder innerhalb von 3 Monaten vor Neuausschluss beendet worden ist. Verlängerung: Wird das Abo nicht fristgerecht 2 Monate vor Ablauf der Vertragslaufzeit gekündigt, verlängert es sich jeweils um weitere 12 Monate zu mtl. € 37,49 (Starter + 1 Premiumpaket) bzw. mtl. € 50,99 (Starter + 2 Premiumpakete). Alle Preise inkl. gesetzlicher MwSt. Stand: August 2017. Änderungen vorbehalten. Sky Deutschland Fernsehen GmbH & Co. KG, Medienallee 26, 85774 Unterföhring, Foto: © Sky/Thorsten Eichhorst





# UNSER VEREIN

## Spendenaktion bei der Sparkasse Vorderpfalz

Die Jungeulen nehmen bei der Jubiläumsaktion der Sparkasse Vorderpfalz teil. Um eine Spende bis zu 5.000 € zu erhalten, benötigen wir EURE Stimme.

Wir bitten alle Freunde, Fans, Partner und Familien der Eulen und TSG Friesenheim uns Eure Stimme zu geben.

Unter folgendem Link setzt ihr Eure Stimme für die TSG:

<https://voting.pitmodule.de/m/36134c9482a8803/vote/4818/59>

Alternativ könnt ihr auch einfach untenstehenden QR Code mit Eurem Handy scannen, um Eure Stimme abzugeben. Nach der Abstimmung müsst Ihr Eure Stimme auf der Aktivierungslink in der erhaltenen E-Mail bestätigen.

Sollte auch das nicht funktionieren, findet ihr Hilfe beim Stand der Jungeulen hier direkt in der Halle!

**Die Sparkasse garantiert den Schutz Eurer Daten!!!**

Wir zählen auf Euch!!!  
Vielen Dank für Eure Hilfe!



**FÖRDERER DES NACHWUCHSHANDBALLS**



**Ihr Partner für bewusste Ernährung**



### ALLE SPIELTERMINE

Datum/Uhrzeit	Liga	Heim	Gast	Ort
23.3.19 16:00	mJB-OLRPS	TSG Friesenheim	TV Hochdorf	
23.3.19 20:00	M-OLRPS	TSG Friesenheim	HSG RN Bingen	
24.3.19 11:00	F-OLRPS	TSG Friesenheim	HSG Wittlich	
24.3.19 13:00	JPLwD	TSG Friesenheim	TV Wörth	
24.3.19 14:45	wJA-OLRPS	TSG Friesenheim	TV Arzheim	
24.3.19 15:00	JPLmE	TSG Friesenheim	TUS Heiligenstein	Rieshalle
24.3.19 16:45	JPLmD	TSG Friesenheim	TV Offenbach	
24.3.19 16:45	JBZwE1	TSG Friesenheim	HSG Eckbachtal 2	Rieshalle
24.3.19 18:30	JPLmB	TSG Friesenheim 2	TV Offenbach	
30.3.19 16:30	JVLmD1	TSG Friesenheim 2	HR Göllh/Eis/Ass/Kind	
30.3.19 18:15	JPLmC	TSG Friesenheim	HSG Eckbachtal	
30.3.19 20:00	AKF 1	TSG Friesenheim 2	HSG Eckbachtal	
6.4.19 14:30	mJA-OLRPS	TSG Friesenheim	JH Mülheim/Urmitz	
6.4.19 16:15	JBZwB1	TSG Friesenheim 2	wSG Ass/Dann/Hochd	
6.4.19 18:00	F-OLRPS	TSG Friesenheim	HSG Hunsrück	
6.4.19 20:00	M-OLRPS	TSG Friesenheim	SG Saulheim	
7.4.19 11:00	JBZmE2	TSG Friesenheim 2	HSG Mutterstadt/Ruchheim	
7.4.19 12:45	JPLmE	TSG Friesenheim	JSG Mundenheim/Rhghm	
7.4.19 14:30	JVLmC	TSG Friesenheim 2	mABC Kandel/Herxheim	
7.4.19 16:15	JPLmB	TSG Friesenheim 2	mJ Dansenberg/Thaleisch 2	
7.4.19 18:00	VLM	TSG Friesenheim 3	HSG Lingenfeld/Schwegenheim	
13.4.19 14:15	JVLmD1	TSG Friesenheim 2	HSG Eckbachtal 2	
13.4.19 16:00	wJA-OLRPS	TSG Friesenheim	JSG Mundenheim/Rhghm	
13.4.19 18:00	JPLmC	TSG Friesenheim	HSG Mutterstadt/Ruchheim	
13.4.19 20:00	AKF1	TSG Friesenheim 2	TG Waldsee 2	

Alle Spieltermine auch auf: <http://handball.tsg-friesenheim.de/>



Ludwigshafen-Oggersheim



# Hör niemals auf, neu anzufangen.



Der neue  
**SEAT Tarraco.**  
**Ab 29.980 €.**

### Why not now?

Ab 23. Februar bei uns.



**\* Unverbindliche Preisempfehlung der SEAT Deutschland GmbH.  
Händlerpreis auf Anfrage.**

SEAT Tarraco Kraftstoffverbrauch: kombiniert 7,3–4,9 l/100 km;  
CO<sub>2</sub>-Emissionen: kombiniert 166–129 g/km. CO<sub>2</sub>-Effizienzklassen: C–A.

Abbildung zeigt Sonderausstattung.

### Gauch GmbH

Zielstr. 2 - 4, 68169 Mannheim,  
web:<https://gauch.seat.de> mail:[gauch@gauch.de](mailto:gauch@gauch.de)  
phone: 0621/32284-0

# IMPRESSUM

### Eulen-Spiegel

Heimspiel-Magazin der Eulen Ludwigshafen  
Herausgeber: TSG Ludwigshafen-Friesenheim  
Bundesliga-Handball GmbH  
Luitpoldstraße 42  
67063 Ludwigshafen  
Tel.: 0621 549 33 90 -0  
[info@die-eulen.de](mailto:info@die-eulen.de)  
[die-eulen.de](http://die-eulen.de)

### Geschäftsführerin:

Lisa Heßler  
[lisa.hessler@die-eulen.de](mailto:lisa.hessler@die-eulen.de)

### Öffnungszeiten der Geschäftsstelle:

Montag 13 bis 18 Uhr  
Mittwoch bis Freitag von 10 bis 13 Uhr  
Mittwoch von 15 Uhr bis 18 Uhr  
An Spieltagen unter der Woche nur bis 16:30 Uhr geöffnet.

### Redaktion:

Stephan Stelzer, Lisa Heßler, Kim Rileit, Peter Ackermann,  
Hanna Gerber, Carolin Ackermann, Julia Ost, Maximilian Haas

### Design, Konzept und Umsetzung:

Marketingagentur ideenKiND  
Inh. Tanja Krebs  
[ideenkind.com](http://ideenkind.com)

### Fotos:

Harry Reis  
NINOCO Werbefotografie  
[ninoco.de](http://ninoco.de)

### Anzeigen:

Marketingagentur ideenKiND  
Ludwigshafen  
[ideenkind.com](http://ideenkind.com)

### Druck:

ColorDruck Solutions GmbH  
[colordruck.com](http://colordruck.com)

### Hallensprecher:

Thomas Repp  
John Seegert

### Eulen-Fan-Shop:

Easy Merchandising GmbH  
Ulrike Kehrer  
Bärbel Reis

### Website:

[die-eulen.de](http://die-eulen.de)  
Marketingagentur ideenKiND + Stephan Stelzer

**Wir machen die sichtbar,  
die es verdient haben,  
gesehen zu werden.**

Gründer. Unternehmer. Andersdenker.

Brand Design | Webdesign  
Printdesign | Social Media Marketing

Marketing-Partner der Eulen Ludwigshafen

Ihre Ansprechpartnerin:

Tanja Krebs

Geschäftsführende Inhaberin

Marketingagentur ideenKiND

Telefon: 0621 15307451

Mail: [tanja.krebs@ideenkind.com](mailto:tanja.krebs@ideenkind.com)

ALLES GROßE IN DER WELT

GESCHIEHT NUR,

WEIL EINER MEHR TUT

ALS ER MUSS.

- Albert Einstein -

[ideenkind.com](http://ideenkind.com)

**ideenKiND**  
marketingagentur



- **Fitness**
- **Wellness**
- **Gesundheit**

**AMERICAN**   
**FITNESS**  
Fitnesspartner der



**CrossTrain**<sup>®</sup>  
performance training

»Wir wünschen den Eulen  
eine erfolgreiche Saison  
in der 1. Bundesliga!«



Strom  
Erdgas  
Wärme  
Kälte  
Trinkwasser  
Service

**TWL**  
Meine Energiequelle.



# Leistung braucht Energie



Wer im Sport die Nase vorn haben will, weiß Zucker zu schätzen. Denn Zucker liefert die schnell verfügbare Kohlenhydrate und gibt Energie für mehr Leistung sowie Ausdauer.

Südzucker hat die Energie, in allen Bereichen dynamisch und nachhaltig zu wachsen – sei es im traditionellen Zuckerbereich, im Spezialitätensegment mit Functional Food, Stärke, Portionsartikeln und Tiefkühlpizza, bei Bioethanol oder Fruchtzubereitungen/Fruchtsaftkonzentraten.

[www.suedzucker.de](http://www.suedzucker.de)

The Südzucker logo features the word 'SÜDZUCKER' in a bold, blue, sans-serif font. To the right of the text is a stylized graphic of a sugar cane stalk with three leaves, rendered in blue and red.